

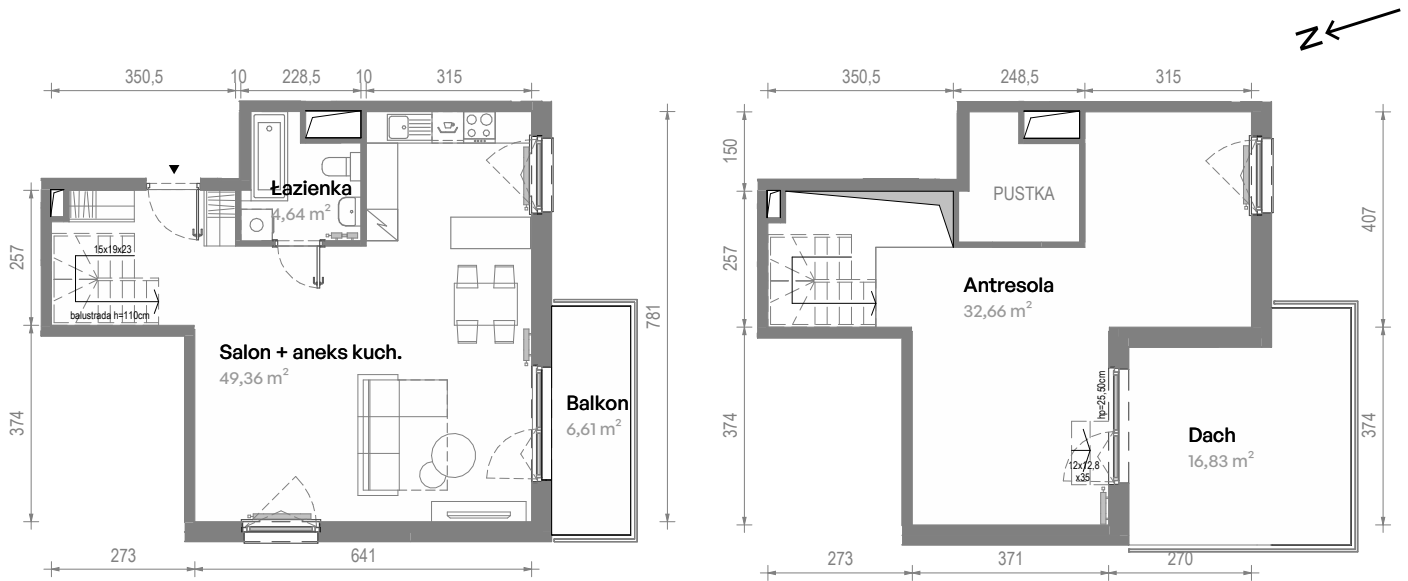
Południe Vita.

nr A1.04.41



Powierzchnia **86,66 m²**

Piętro **4**



Aranżacja mieszkania jest przykładowa.
Podano orientacyjne wymiary pomieszczeń.

Powierzchnia **użytkowa**

Rzut kondygnacji **Piętro 4**

Plan osiedla **Budynek A1**

Salon + aneks kuch.	49,36 m ²
Łazienka	4,64 m ²
Antresola	32,66 m ²
Razem	86,66 m²
+ Balkon	6,61 m ²
+ Dach	16,83 m ²

U nas nigdy nie płacisz za powierzchnię pod ścianami działowymi

