

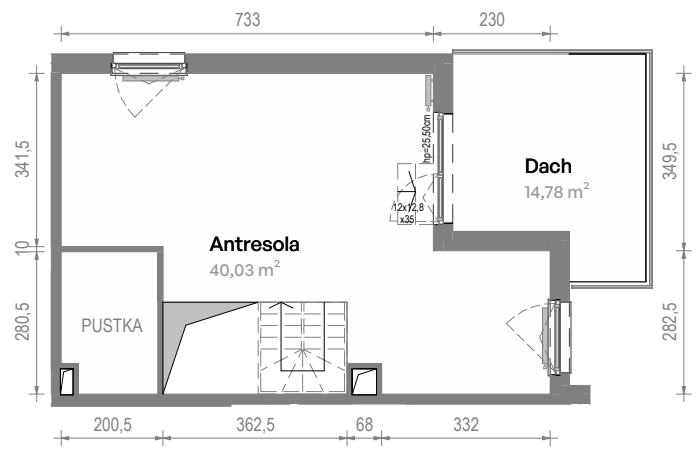
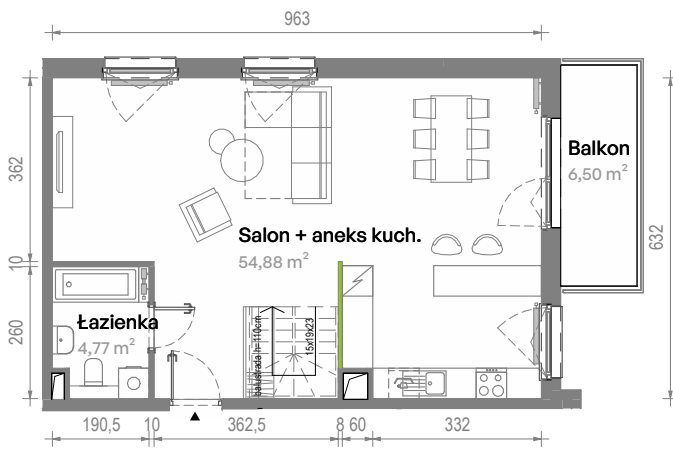
Południe Vita.

nr A1.04.42



Powierzchnia **99,68 m²**

Piętro 4



Aranżacja mieszkania jest przykładowa.
Podano orientacyjne wymiary pomieszczeń.

Powierzchnia **użytkowa**

Rzut kondygnacji **Piętro 4**

Plan osiedla **Budynek A1**

Salon + aneks kuch.	54,88 m ²
Łazienka	4,77 m ²
Antresola	40,03 m ²
Razem	99,68 m²
+ Balkon	6,50 m ²
+ Dach	14,78 m ²

U nas nigdy nie płacisz za powierzchnię pod ścianami działowymi

