

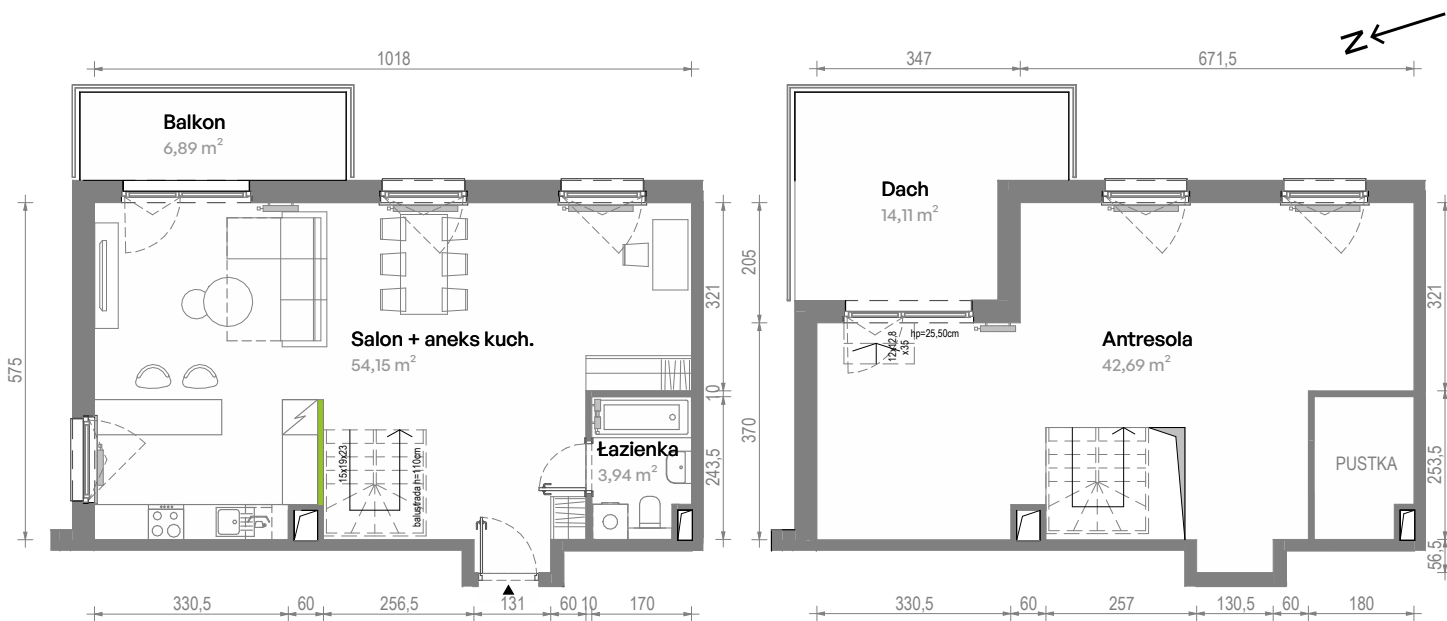
# Południe Vita

## nr A2.03.35



Powierzchnia **100,78 m<sup>2</sup>**

Piętro **3**



Aranżacja mieszkania jest przykładowa.  
Podano orientacyjne wymiary pomieszczeń.

Powierzchnia **użytkowa**

Rzut kondygnacji **Piętro 3**

Plan osiedla **Budynek A2**

Salon + aneks kuch.	54,15 m <sup>2</sup>
Łazienka	3,94 m <sup>2</sup>
Antresola	42,69 m <sup>2</sup>
<b>Razem</b>	<b>100,78 m<sup>2</sup></b>
+ Balkon	6,89 m <sup>2</sup>
+ Dach	14,11 m <sup>2</sup>

U nas nigdy nie płacisz za powierzchnię pod ścianami działowymi

