

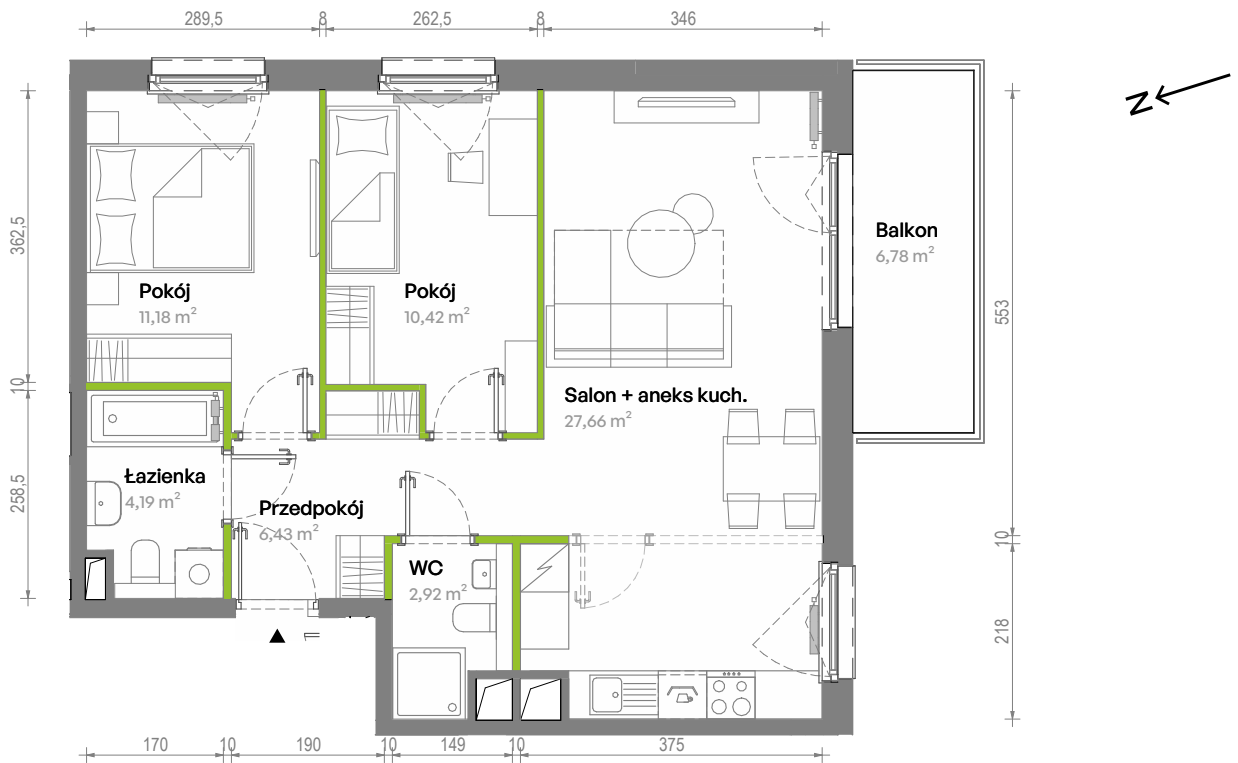
# Południe Vita.

## nr A3.01.11



Powierzchnia **62,80 m<sup>2</sup>**

Piętro 1



Aranżacja mieszkania jest przykładowa.  
Podano orientacyjne wymiary pomieszczeń.

Powierzchnia **użytkowa**

Rzut kondygnacji **Piętro 1**

Plan osiedla **Budynek A3**

Przedpokój	6,43 m <sup>2</sup>
Salon + aneks kuch.	27,66 m <sup>2</sup>
Pokój	10,42 m <sup>2</sup>
Pokój	11,18 m <sup>2</sup>
Łazienka	4,19 m <sup>2</sup>
WC	2,92 m <sup>2</sup>
<b>Razem</b>	<b>62,80 m<sup>2</sup></b>
+ Balkon	6,78 m <sup>2</sup>

U nas nigdy nie płacisz za powierzchnię pod ścianami działowymi

