

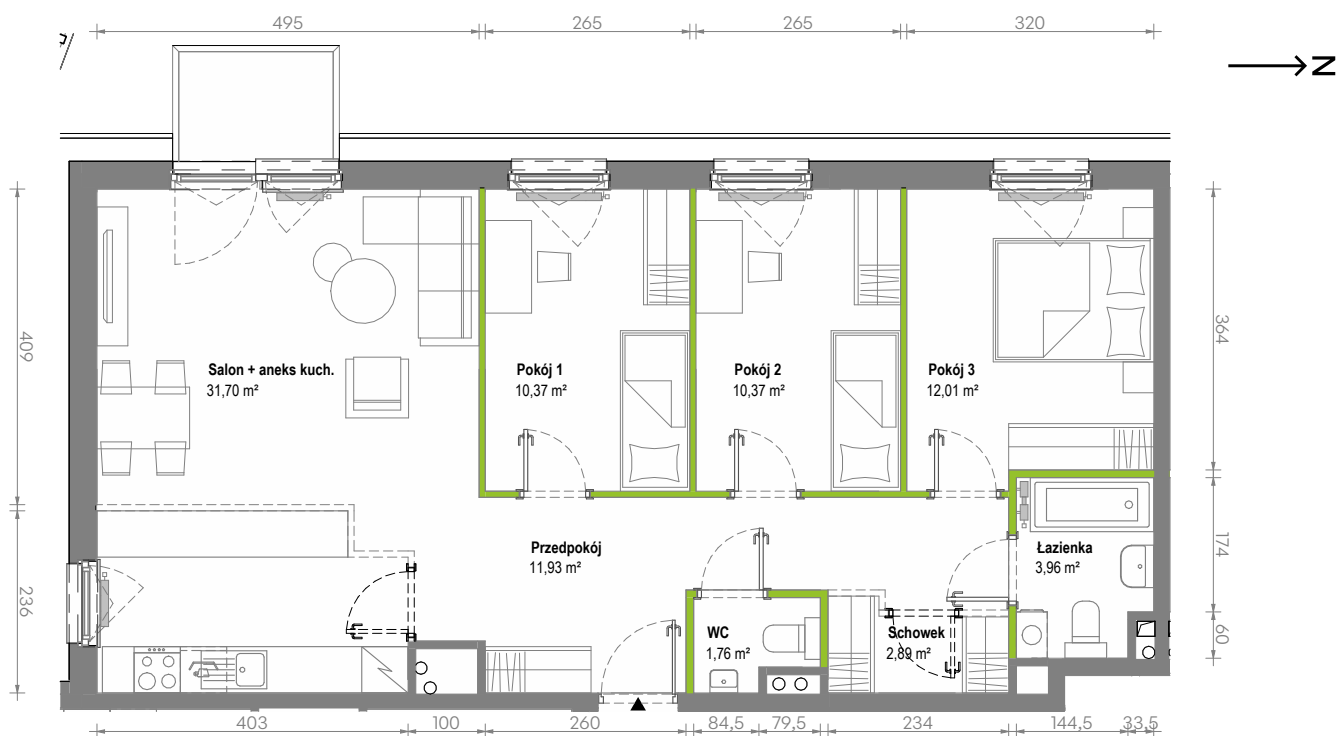
Osiedle Latarników,

nr B6.0.9



Powierzchnia **84,99 m²**

Piętro **Parter**



Aranżacja mieszkania jest przykładowa.
Podano orientacyjne wymiary pomieszczeń.

Powierzchnia **użytkowa**

Rzut kondygnacji **Parter**

Plan osiedla **Budynek B6**

Przedpokój	11,93 m ²
Salon + aneks kuch.	31,70 m ²
Pokój 1	10,37 m ²
Pokój 2	10,37 m ²
Pokój 3	12,01 m ²
Łazienka	3,96 m ²
WC	1,76 m ²
Schowek	2,89 m ²
Razem	84,99 m²

U nas nigdy nie płacisz za powierzchnię pod ścianami działowymi

