

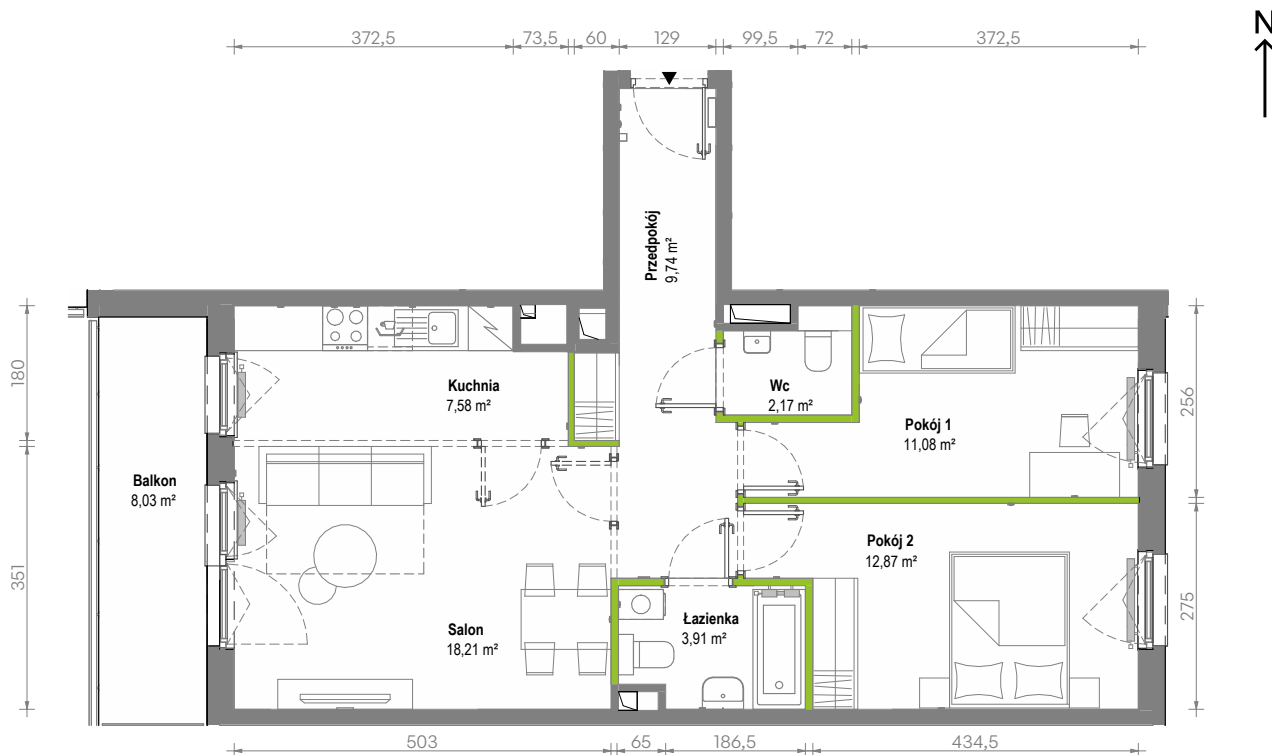
# Osiedle Latarników,

## nr B6.1.95



Powierzchnia **65,56 m<sup>2</sup>**

**Piętro 1**



Aranżacja mieszkania jest przykładowa.  
Podano orientacyjne wymiary pomieszczeń.

Powierzchnia **użytkowa**

Rzut kondygnacji **Piętro 1**

Plan osiedla **Budynek B6**

Salon	18,21 m <sup>2</sup>
Kuchnia	7,58 m <sup>2</sup>
Przedpokój	9,74 m <sup>2</sup>
Pokój 2	12,87 m <sup>2</sup>
Pokój 1	11,08 m <sup>2</sup>
Łazienka	3,91 m <sup>2</sup>
Wc	2,17 m <sup>2</sup>
<b>Razem</b>	<b>65,56 m<sup>2</sup></b>
+ Balkon	8,03 m <sup>2</sup>

U nas nigdy nie płacisz za powierzchnię pod ścianami działowymi

