

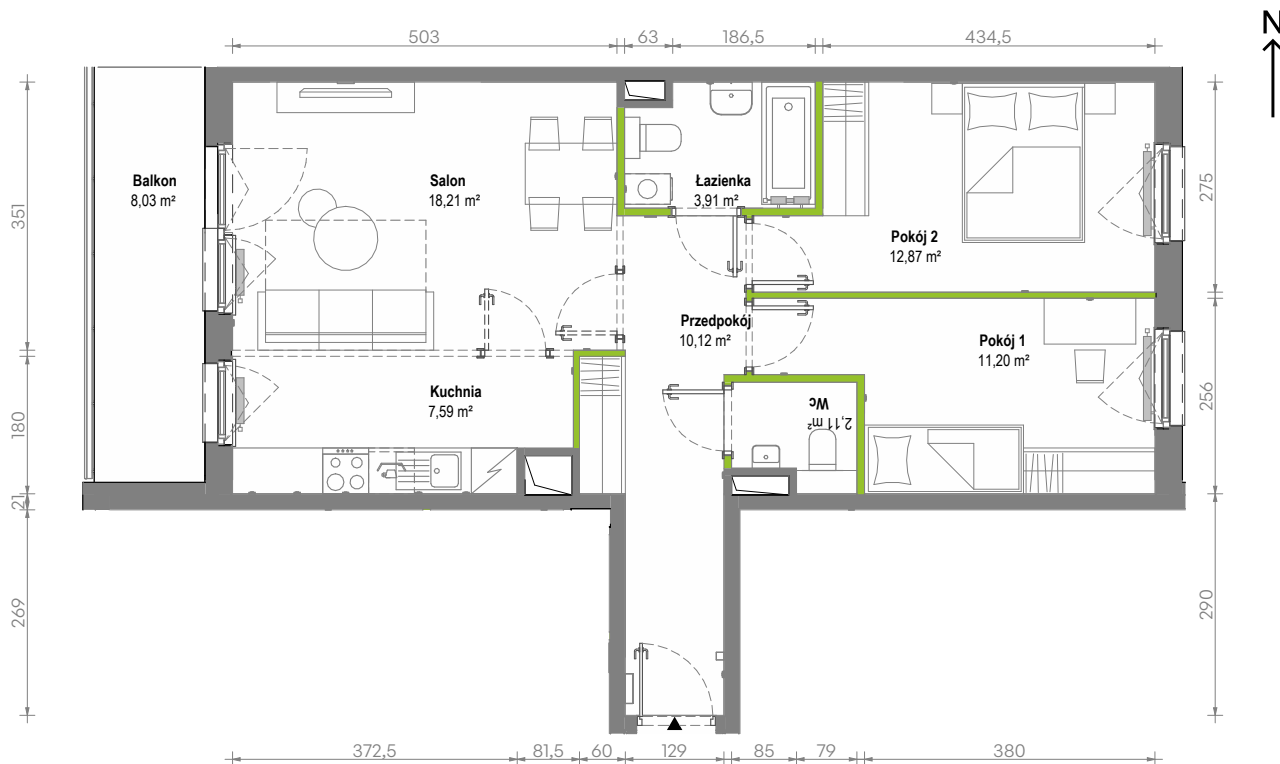
Osiedle Latarników,

nr B6.2.24



Powierzchnia **66,01 m²**

Piętro 2



Aranżacja mieszkania jest przykładowa.
Podano orientacyjne wymiary pomieszczeń.

Powierzchnia **użytkowa**

Rzut kondygnacji **Piętro 2**

Plan osiedla **Budynek B6**

Salon	18,21 m ²
Kuchnia	7,59 m ²
Przedpokój	10,12 m ²
Pokój 2	12,87 m ²
Pokój 1	11,20 m ²
Łazienka	3,91 m ²
Wc	2,11 m ²
Razem	66,01 m²
+ Balkon	8,03 m ²

U nas nigdy nie płacisz za powierzchnię pod ścianami działowymi

