

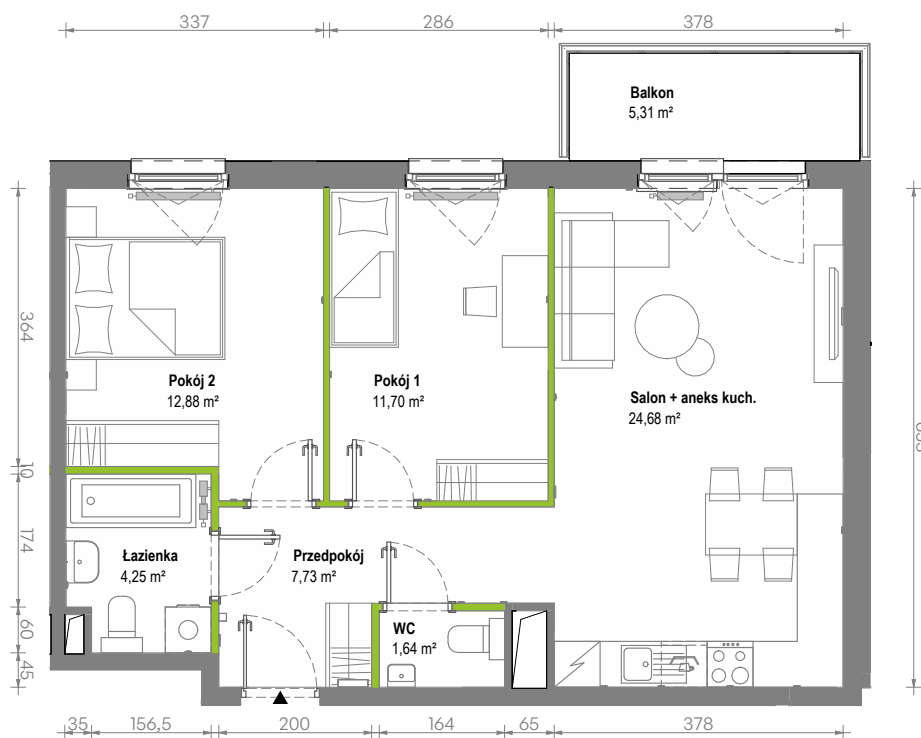
# Osiedle Latarników,

## nr B6.2.32



Powierzchnia **62,88 m<sup>2</sup>**

**Piętro 2**



Aranżacja mieszkania jest przykładowa.  
Podano orientacyjne wymiary pomieszczeń.

Powierzchnia **użytkowa**

Rzut kondygnacji **Piętro 2**

Plan osiedla **Budynek B6**

Przedpokój	7,73 m <sup>2</sup>
Salon + aneks kuch.	24,68 m <sup>2</sup>
Pokój 1	11,70 m <sup>2</sup>
Pokój 2	12,88 m <sup>2</sup>
Łazienka	4,25 m <sup>2</sup>
WC	1,64 m <sup>2</sup>
<b>Razem</b>	<b>62,88 m<sup>2</sup></b>
+ Balkon	5,31 m <sup>2</sup>

U nas nigdy nie płacisz za powierzchnię pod ścianami działowymi

