

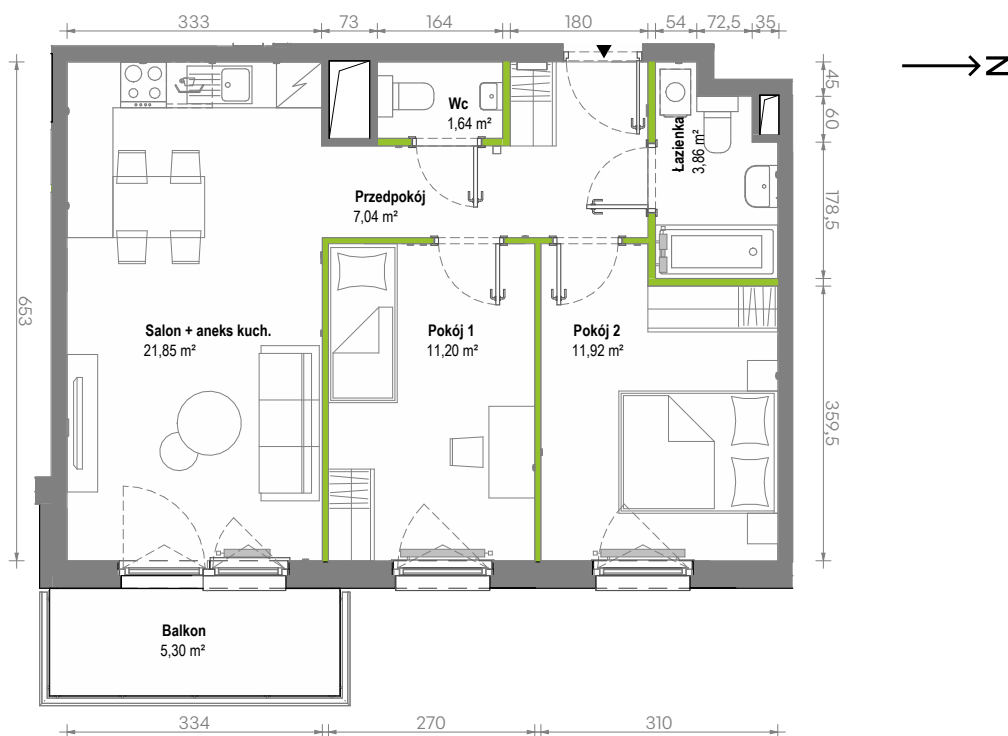
Osiedle Latarników,

nr B6.2.105



Powierzchnia **57,51 m²**

Piętro 2



Aranżacja mieszkania jest przykładowa.
Podano orientacyjne wymiary pomieszczeń.

Powierzchnia **użytkowa**

Rzut kondygnacji **Piętro 2**

Plan osiedla **Budynek B6**

Przedpokój	7,04 m ²
Salon + aneks kuch.	21,85 m ²
Pokój 1	11,20 m ²
Pokój 2	11,92 m ²
Łazienka	3,86 m ²
Wc	1,64 m ²
Razem	57,51 m²
+ Balkon	5,30 m ²

U nas nigdy nie płacisz za powierzchnię pod ścianami działowymi

