

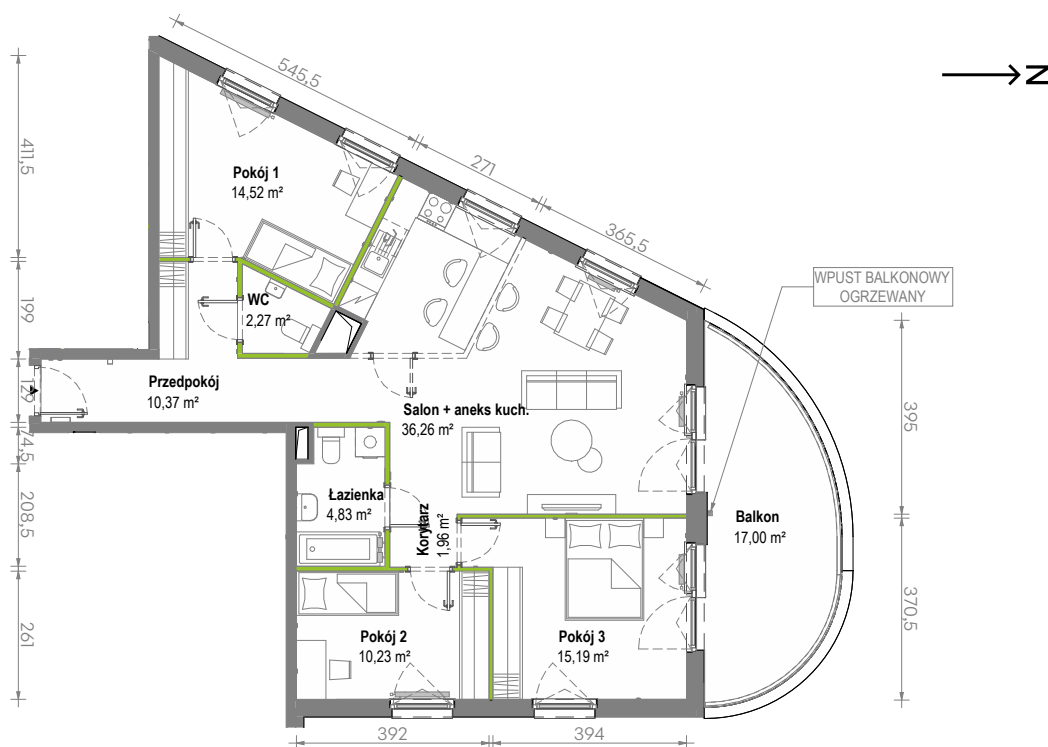
Osiedle Latarników,

nr B6.3.111



Powierzchnia **95,63 m²**

Piętro **3**



Aranżacja mieszkania jest przykładowa.
Podano orientacyjne wymiary pomieszczeń.

Powierzchnia **użytkowa**

Rzut kondygnacji **Piętro 3**

Plan osiedla **Budynek B6**

Przedpokój	10,37 m ²
Salon + aneks kuch.	36,26 m ²
Pokój 1	14,52 m ²
WC	2,27 m ²
Korytarz	1,96 m ²
Łazienka	4,83 m ²
Pokój 2	10,23 m ²
Pokój 3	15,19 m ²
Razem	95,63 m²
+ Balkon	17,00 m ²

U nas nigdy nie płacisz za powierzchnię pod ścianami działowymi

