

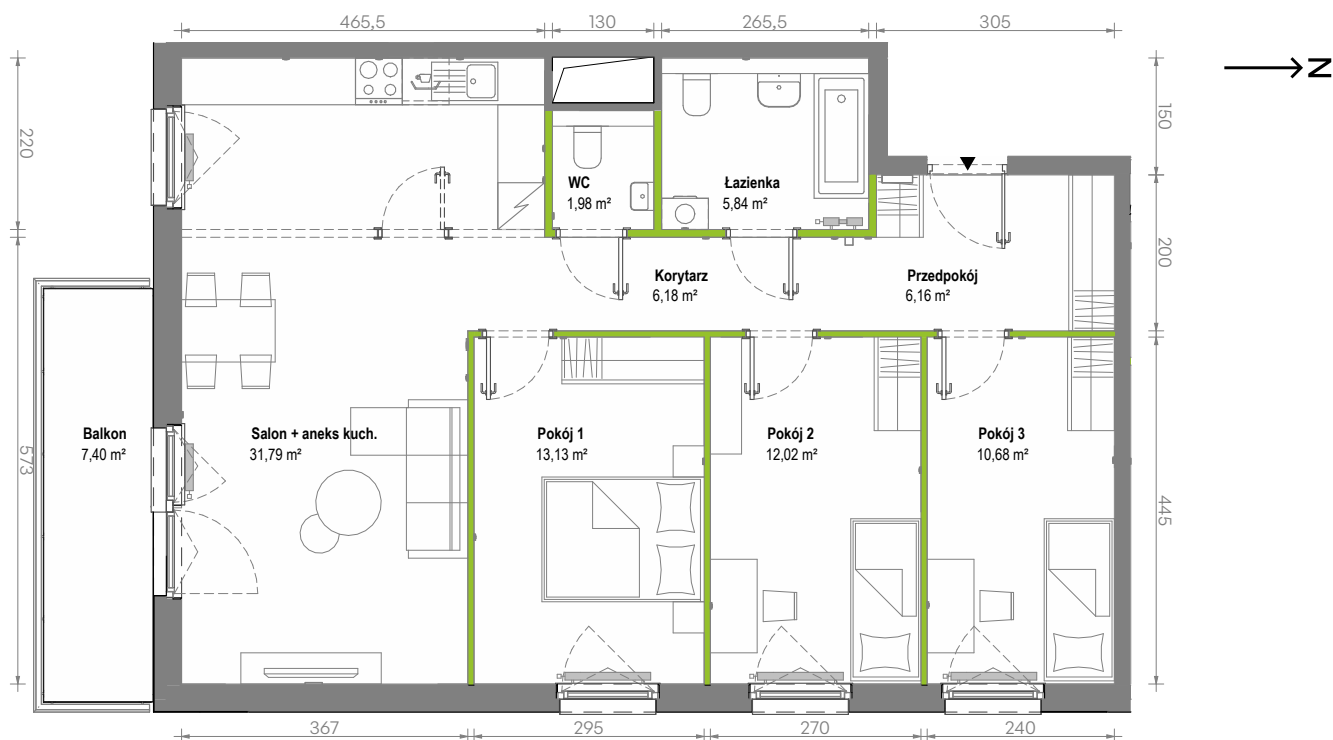
# Osiedle Latarników,

## nr B6.4.52



Powierzchnia **87,78 m<sup>2</sup>**

**Piętro 4**



Aranżacja mieszkania jest przykładowa.  
Podano orientacyjne wymiary pomieszczeń.

Powierzchnia **użytkowa**

Rzut kondygnacji **Piętro 4**

Plan osiedla **Budynek B6**

Przedpokój	6,16 m <sup>2</sup>
Korytarz	6,18 m <sup>2</sup>
Salon + aneks kuch.	31,79 m <sup>2</sup>
Pokój 1	13,13 m <sup>2</sup>
Pokój 2	12,02 m <sup>2</sup>
Pokój 3	10,68 m <sup>2</sup>
Łazienka	5,84 m <sup>2</sup>
WC	1,98 m <sup>2</sup>
<b>Razem</b>	<b>87,78 m<sup>2</sup></b>
+ Balkon	7,40 m <sup>2</sup>

U nas nigdy nie płacisz za powierzchnię pod ścianami działowymi

