

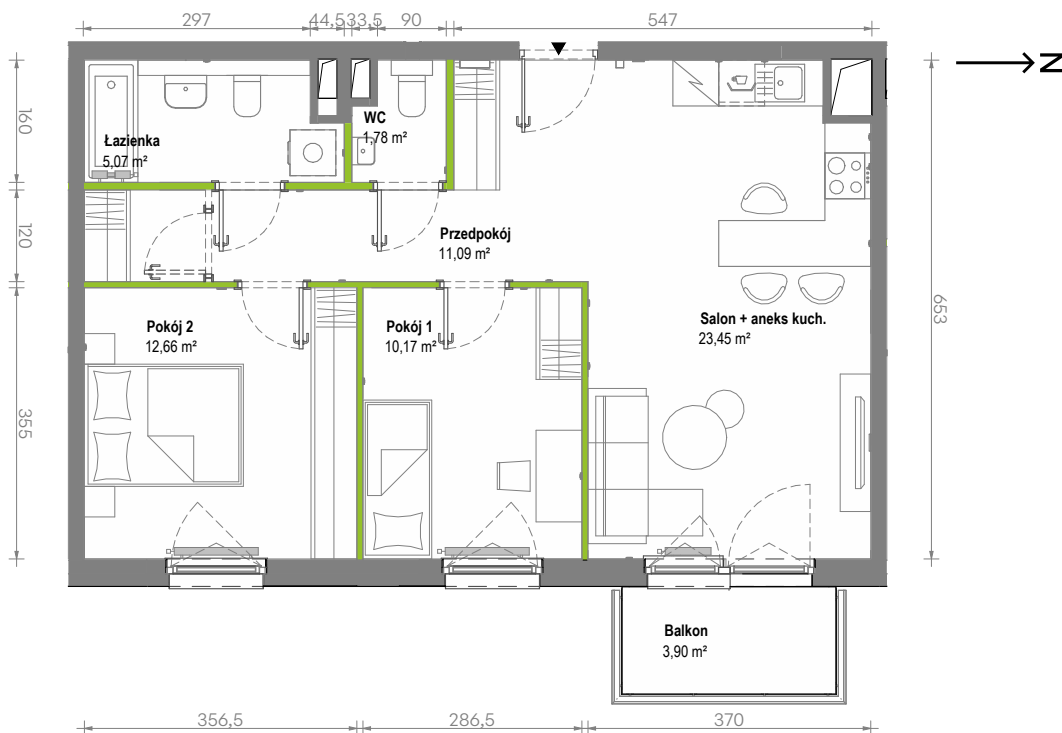
# Osiedle Latarników,

## nr B6.4.124



Powierzchnia **64,22 m<sup>2</sup>**

**Piętro 4**



Aranżacja mieszkania jest przykładowa.  
Podano orientacyjne wymiary pomieszczeń.

Powierzchnia **użytkowa**

Rzut kondygnacji **Piętro 4**

Plan osiedla **Budynek B6**

Przedpokój	11,09 m <sup>2</sup>
Salon + aneks kuch.	23,45 m <sup>2</sup>
Pokój 1	10,17 m <sup>2</sup>
Pokój 2	12,66 m <sup>2</sup>
WC	1,78 m <sup>2</sup>
Łazienka	5,07 m <sup>2</sup>
<b>Razem</b>	<b>64,22 m<sup>2</sup></b>
+ Balkon	3,90 m <sup>2</sup>

U nas nigdy nie płacisz za powierzchnię pod ścianami działowymi

