

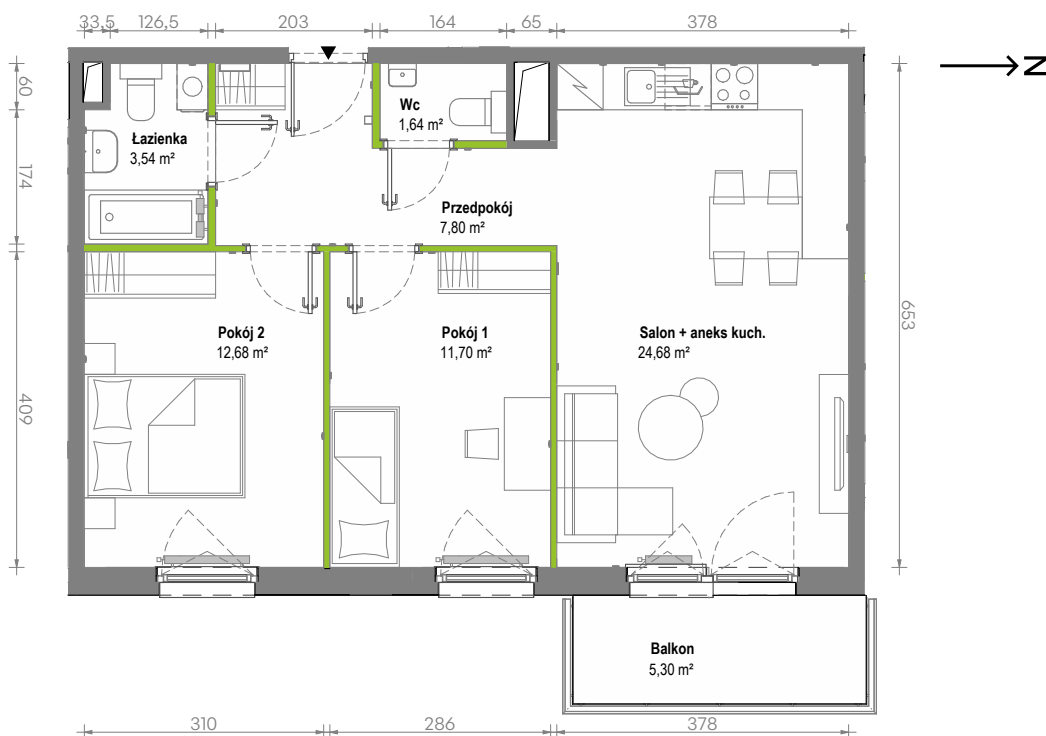
Osiedle Latarników,

nr B6.6.143



Powierzchnia **62,04 m²**

Piętro 6



Aranżacja mieszkania jest przykładowa.
Podano orientacyjne wymiary pomieszczeń.

Powierzchnia **użytkowa**

Rzut kondygnacji **Piętro 6**

Plan osiedla **Budynek B6**

Przedpokój	7,80 m ²
Salon + aneks kuch.	24,68 m ²
Pokój 1	11,70 m ²
Pokój 2	12,68 m ²
Łazienka	3,54 m ²
Wc	1,64 m ²
Razem	62,04 m²
+ Balkon	5,30 m ²

U nas nigdy nie płacisz za powierzchnię pod ścianami działowymi

