

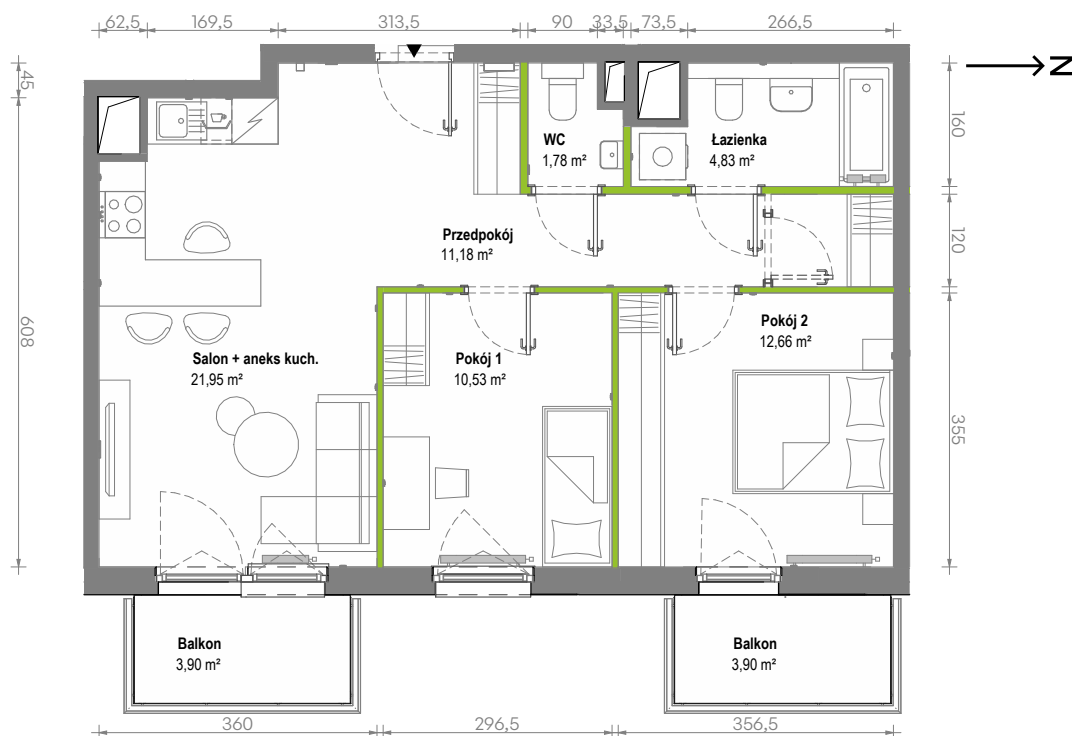
Osiedle Latarników,

nr B6.6.145



Powierzchnia **62,93 m²**

Piętro 6



Aranżacja mieszkania jest przykładowa.
Podano orientacyjne wymiary pomieszczeń.

Powierzchnia **użytkowa**

Rzut kondygnacji **Piętro 6**

Plan osiedla **Budynek B6**

Przedpokój	11,18 m ²
Salon + aneks kuch.	21,95 m ²
Pokój 1	10,53 m ²
Pokój 2	12,66 m ²
WC	1,78 m ²
Łazienka	4,83 m ²
Razem	62,93 m²

+ Balkon 3,90 m²
+ Balkon 3,90 m²

U nas nigdy nie płacisz za powierzchnię pod ścianami działowymi

