

Grzegórzecka 77.

nr D.010



Powierzchnia **110,00 m²**

Piętro **3**



Aranżacja mieszkania jest przykładowa

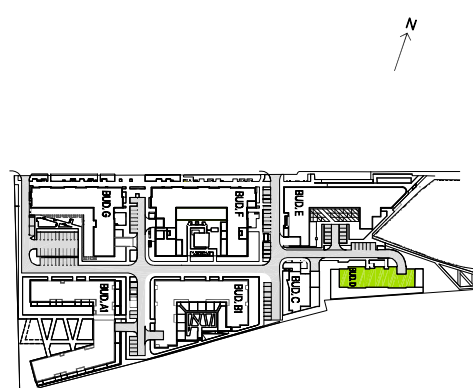
Powierzchnia użytkowa

przedpokój	13,12 m ²
łazienka	7,93 m ²
sypialnia 1	17,38 m ²
sypialnia 2	12,63 m ²
sypialnia 3	12,63 m ²
wc	1,78 m ²
kuchnia	9,50 m ²
pokój dzienny	35,03 m ²
Razem	110,00 m²
+balkon	7,98 m ²

Rzut kondygnacji Piętro 3



Plan osiedla Budynek D



U nas nigdy nie płacisz za powierzchnię pod ściankami działowymi