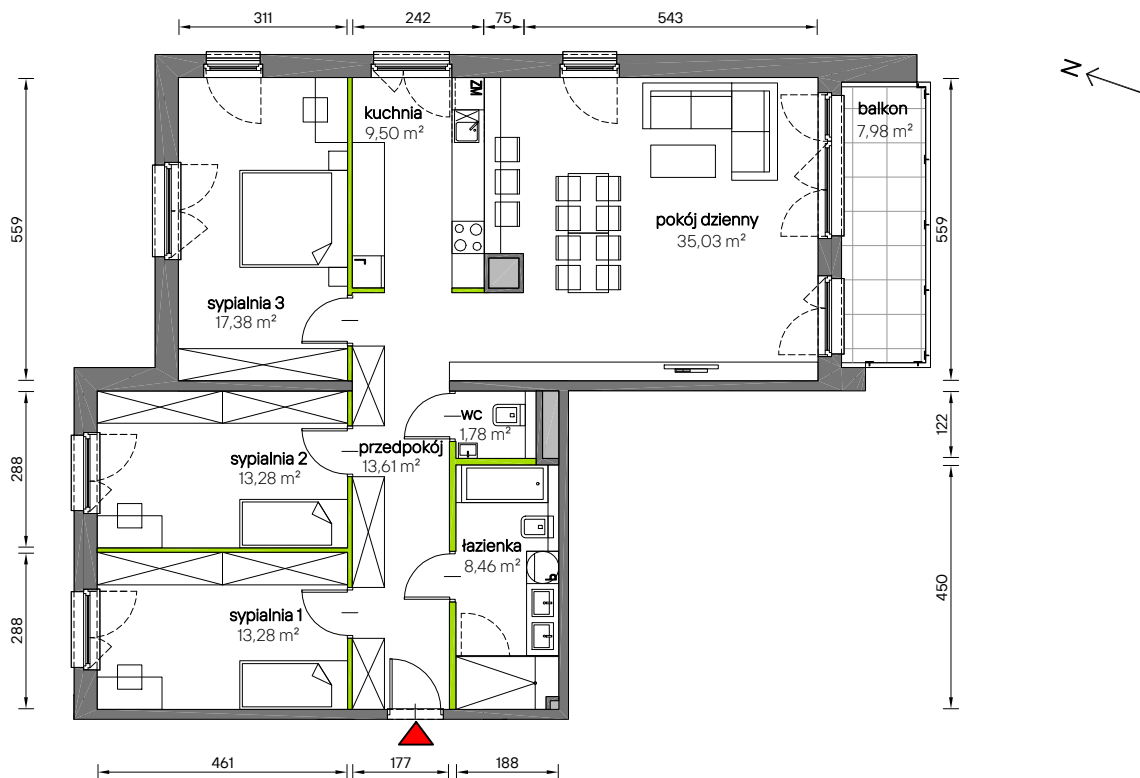


Grzegórzecka 77.

nr D.033

Powierzchnia **112,32 m²**

Piętro **2**



Aranżacja mieszkania jest przykładowa

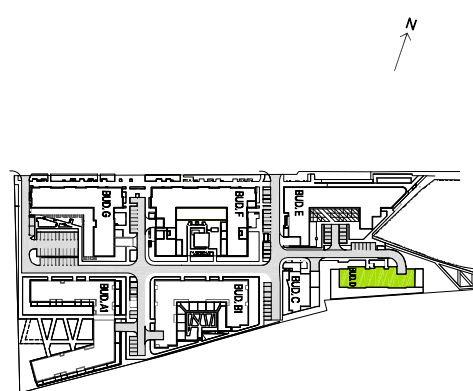
Powierzchnia użytkowa

| | |
|---------------|-----------------------------|
| przedpokój | 13,61 m ² |
| łazienka | 8,46 m ² |
| sypialnia 1 | 13,28 m ² |
| sypialnia 2 | 13,28 m ² |
| sypialnia 3 | 17,38 m ² |
| wc | 1,78 m ² |
| pokój dzienny | 35,03 m ² |
| kuchnia | 9,50 m ² |
| Razem | 112,32 m² |
| +balkon | 7,98 m ² |

Rzut kondygnacji Piętro 2



Plan osiedla Budynek D



U nas nigdy nie płacisz za powierzchnię pod ściankami działowymi