

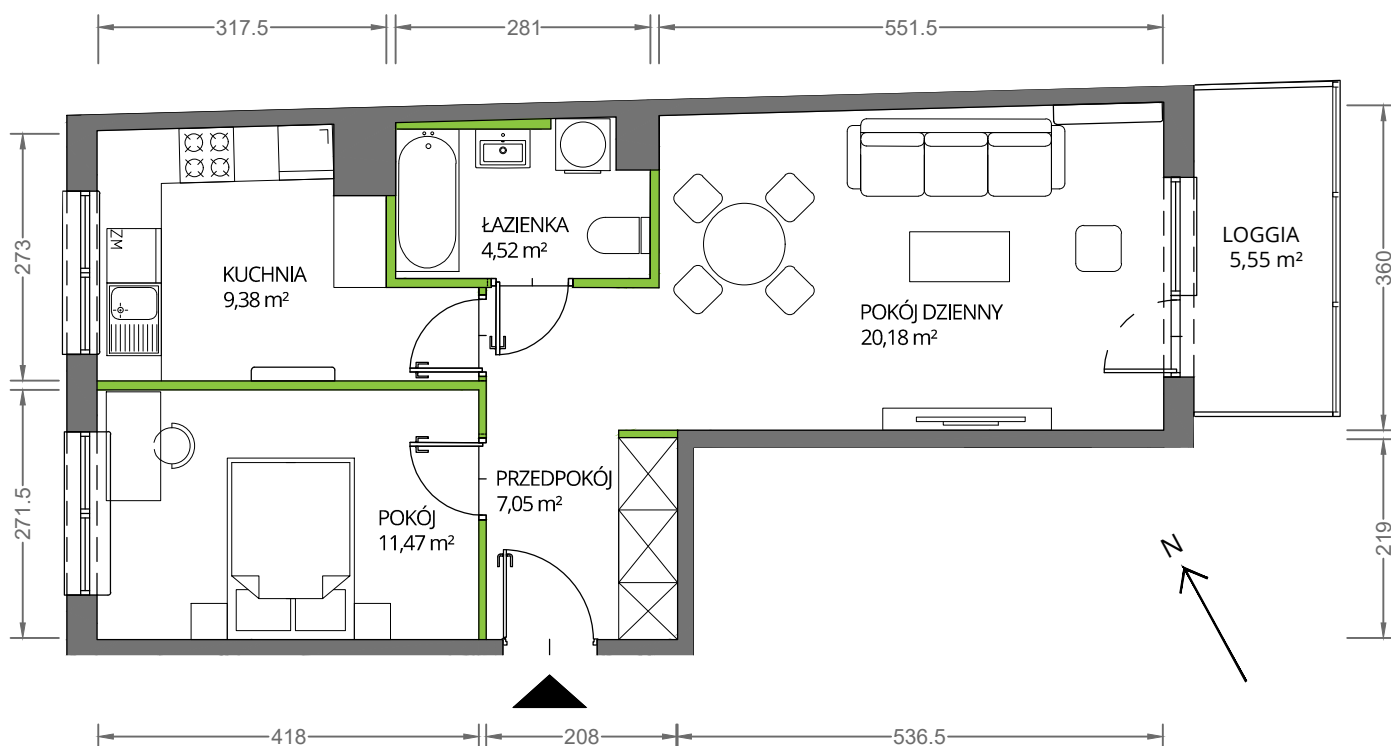
# Krakowska Vita

## nr 1



Powierzchnia **52,60 m<sup>2</sup>**

Piętro **1**



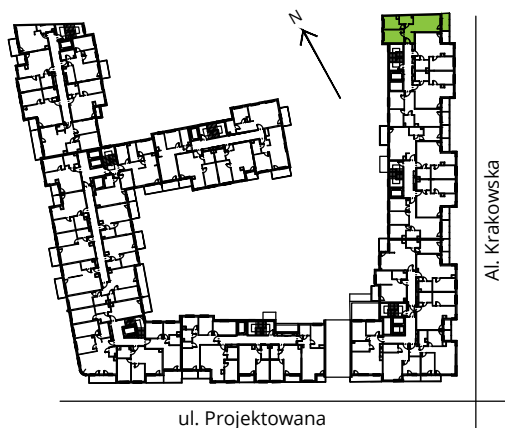
Aranżacja mieszkania jest przykładowa

### Powierzchnia **użytkowa**

|               |                            |
|---------------|----------------------------|
| pokój dzienny | 20,18 m <sup>2</sup>       |
| pokój         | 11,47 m <sup>2</sup>       |
| kuchnia       | 9,38 m <sup>2</sup>        |
| łazienka      | 4,52 m <sup>2</sup>        |
| przedpokój    | 7,05 m <sup>2</sup>        |
| <b>Razem</b>  | <b>52,60 m<sup>2</sup></b> |
| + loggia      | 5,55 m <sup>2</sup>        |

U nas nigdy nie płacisz za powierzchnię pod ścianami działowymi

### Rzut kondygnacji **Piętro 1**



### Plan osiedla

