

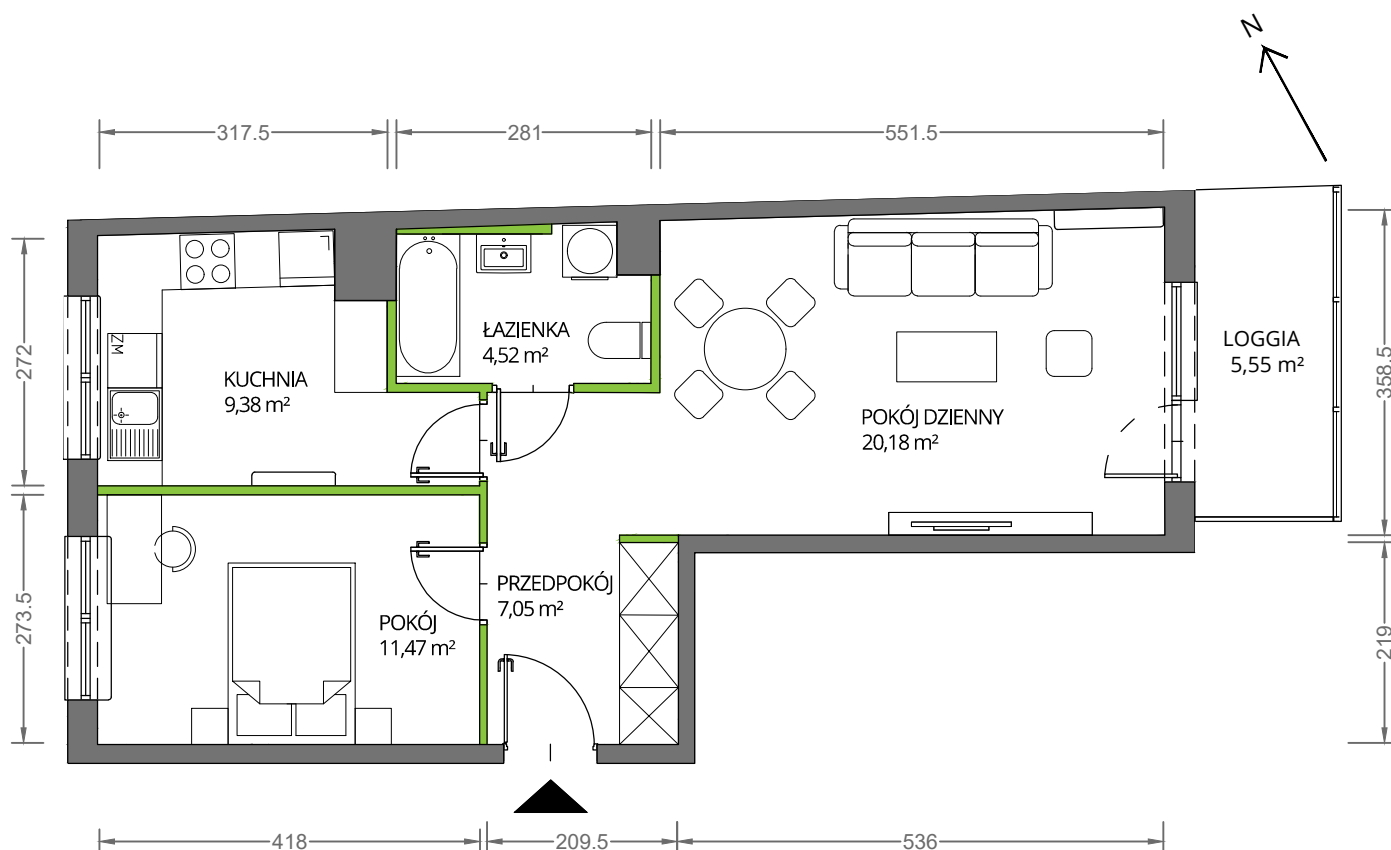
# Krakowska Vita

## nr 5



Powierzchnia **52,60 m<sup>2</sup>**

Piętro **2**



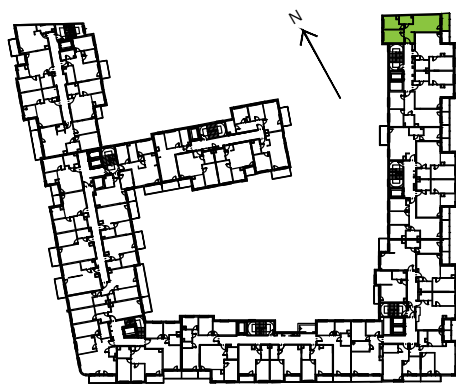
Aranżacja mieszkania jest przykładowa

Powierzchnia **użytkowa**

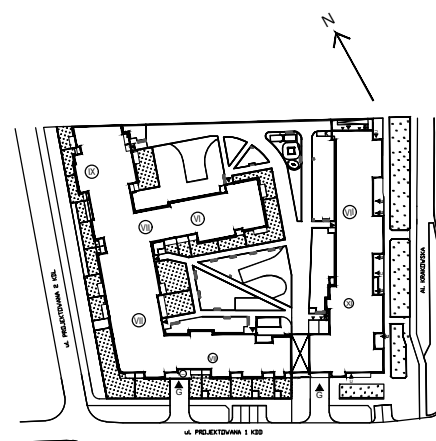
Rzut kondygnacji **Piętro 2**

Plan osiedla

pokój dzienny	20,18 m <sup>2</sup>
pokój	11,47 m <sup>2</sup>
kuchnia	9,38 m <sup>2</sup>
łazienka	4,52 m <sup>2</sup>
przedpokój	7,05 m <sup>2</sup>
<b>Razem</b>	<b>52,60 m<sup>2</sup></b>
+ loggia	5,55 m <sup>2</sup>



ul. Projektowana



U nas nigdy nie płacisz za powierzchnię pod ścianami działowymi