

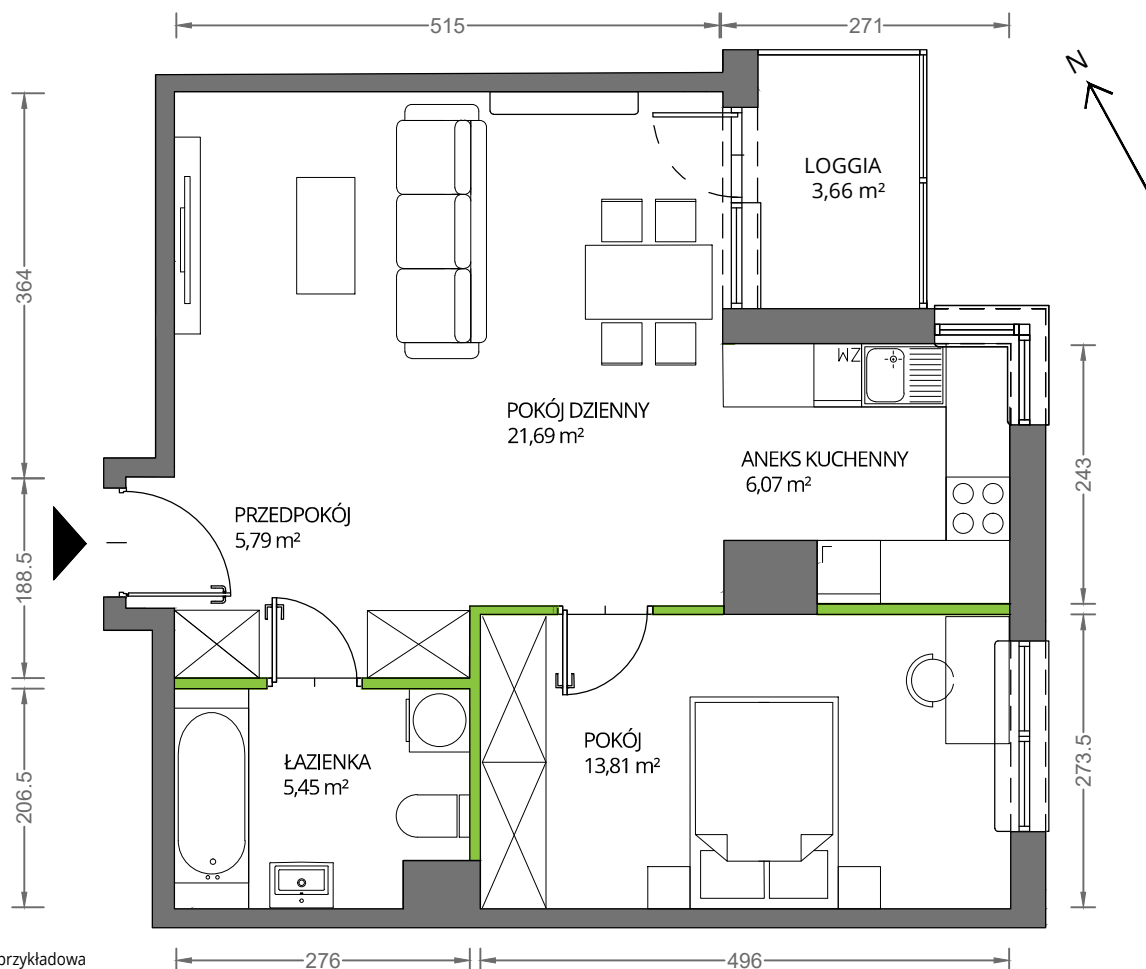
# Krakowska Vita

## nr 6



Powierzchnia **52,81 m<sup>2</sup>**

Piętro **2**



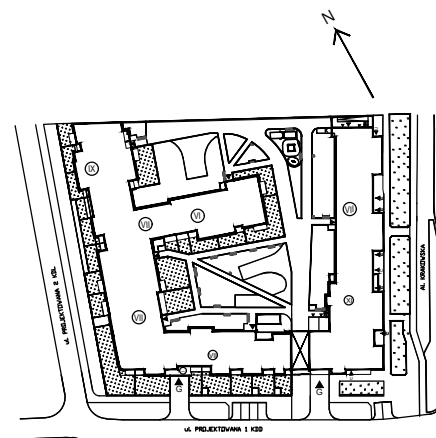
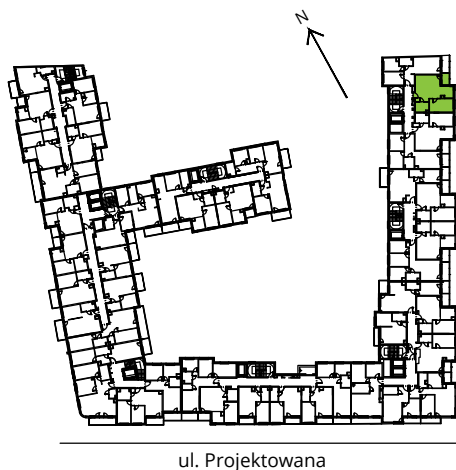
Aranżacja mieszkania jest przykładowa

Powierzchnia **użytkowa**

Rzut kondygnacji **Piętro 2**

Plan osiedla

pokój dzienny	21,69 m <sup>2</sup>
pokój	13,81 m <sup>2</sup>
aneks kuchenny	6,07 m <sup>2</sup>
łazienka	5,45 m <sup>2</sup>
przedpokój	5,79 m <sup>2</sup>
<b>Razem</b>	<b>52,81 m<sup>2</sup></b>
+ loggia	3,66 m <sup>2</sup>



U nas nigdy nie płacisz za powierzchnię pod ścianami działowymi