

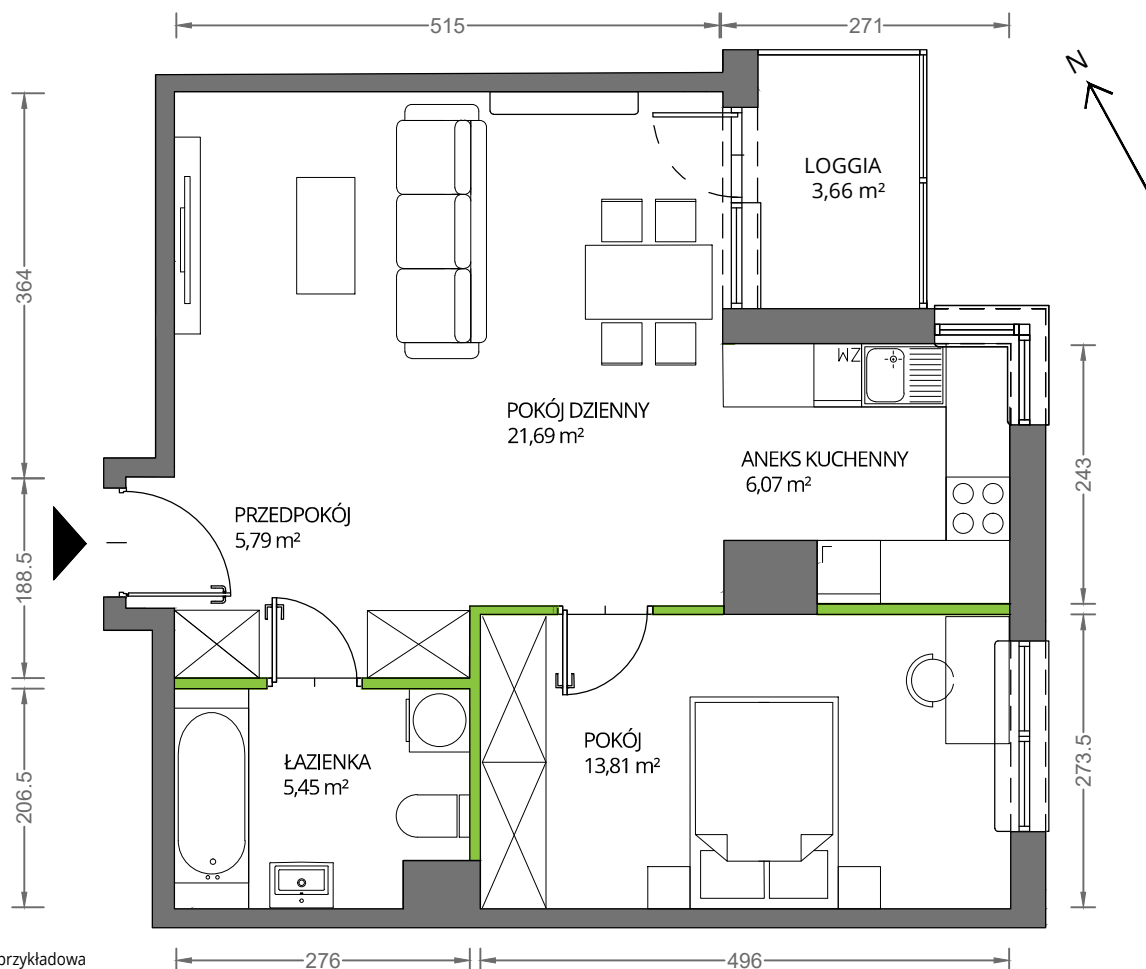
Krakowska Vita

nr 10



Powierzchnia **52,81 m²**

Piętro **3**



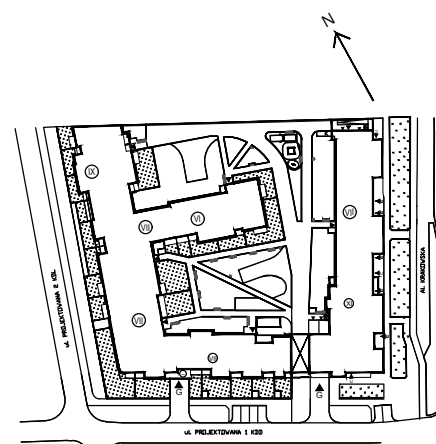
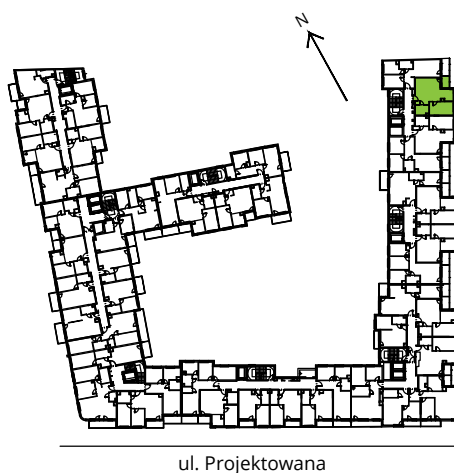
Aranżacja mieszkania jest przykładowa

Powierzchnia **użytkowa**

Rzut kondygnacji **Piętro 3**

Plan osiedla

pokój dzienny	21,69 m ²
pokój	13,81 m ²
aneks kuchenny	6,07 m ²
łazienka	5,45 m ²
przedpokój	5,79 m ²
Razem	52,81 m²
+ loggia	3,66 m ²



U nas nigdy nie płacisz za powierzchnię pod ścianami działowymi