

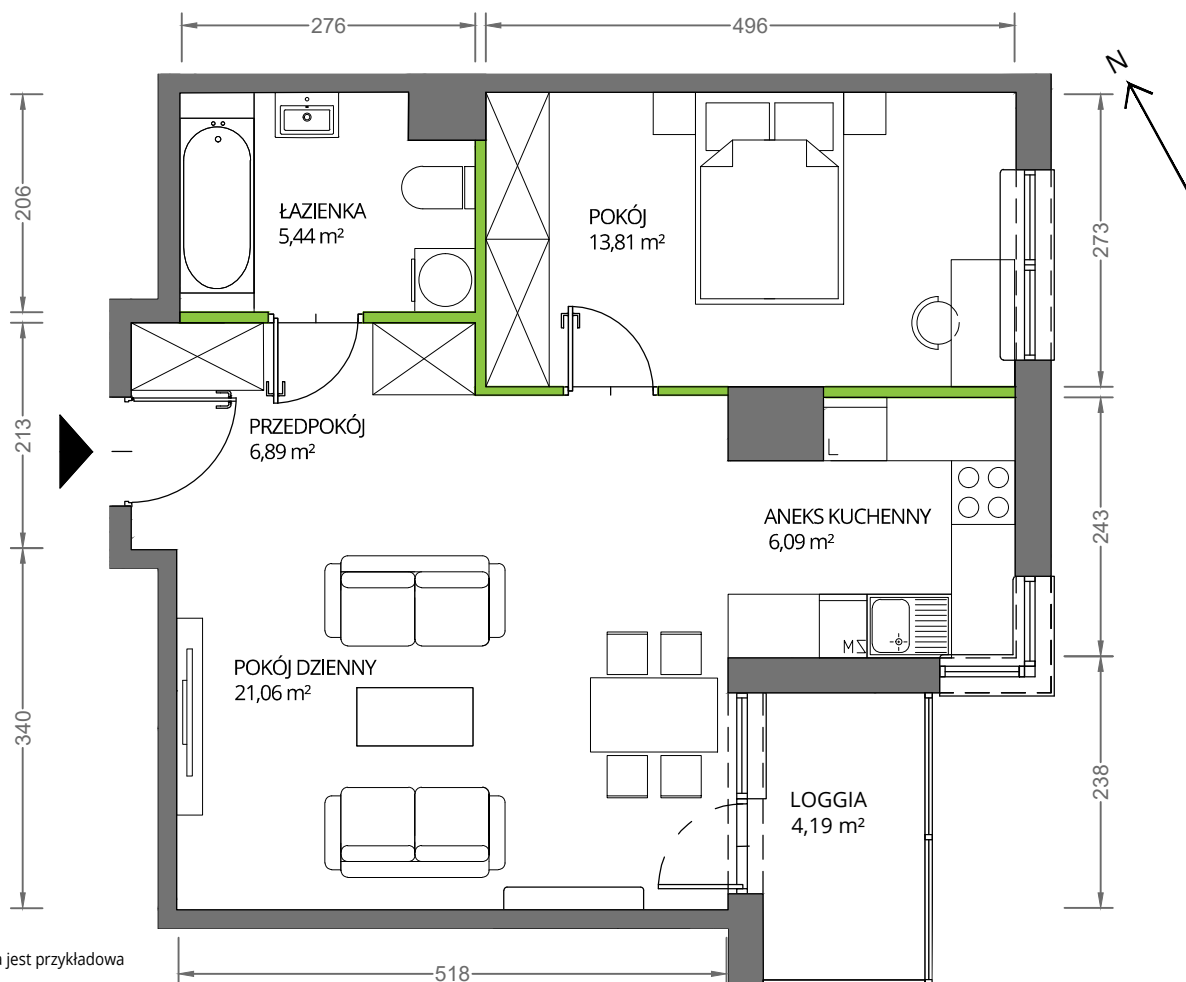
Krakowska Vita

nr 19



Powierzchnia **53,29 m²**

Piętro **5**



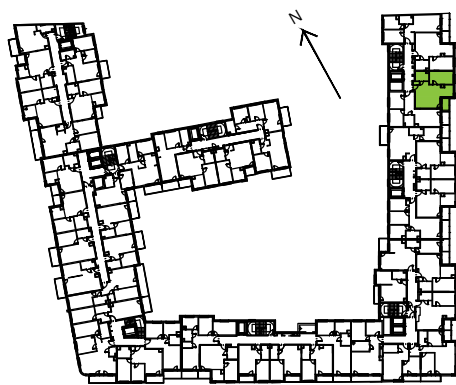
Aranżacja mieszkania jest przykładowa

Powierzchnia **użytkowa**

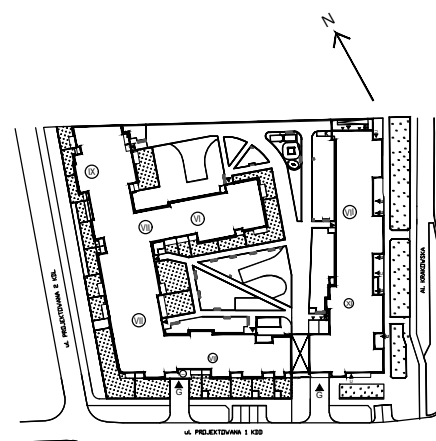
Rzut kondygnacji **Piętro 5**

Plan osiedla

pokój dzienny	21,06 m ²
pokój	13,81 m ²
aneks kuchenny	6,09 m ²
łazienka	5,44 m ²
przedpokój	6,89 m ²
Razem	53,29 m²
+ loggia	4,19 m ²



ul. Projektowana



U nas nigdy nie płacisz za powierzchnię pod ścianami działowymi