

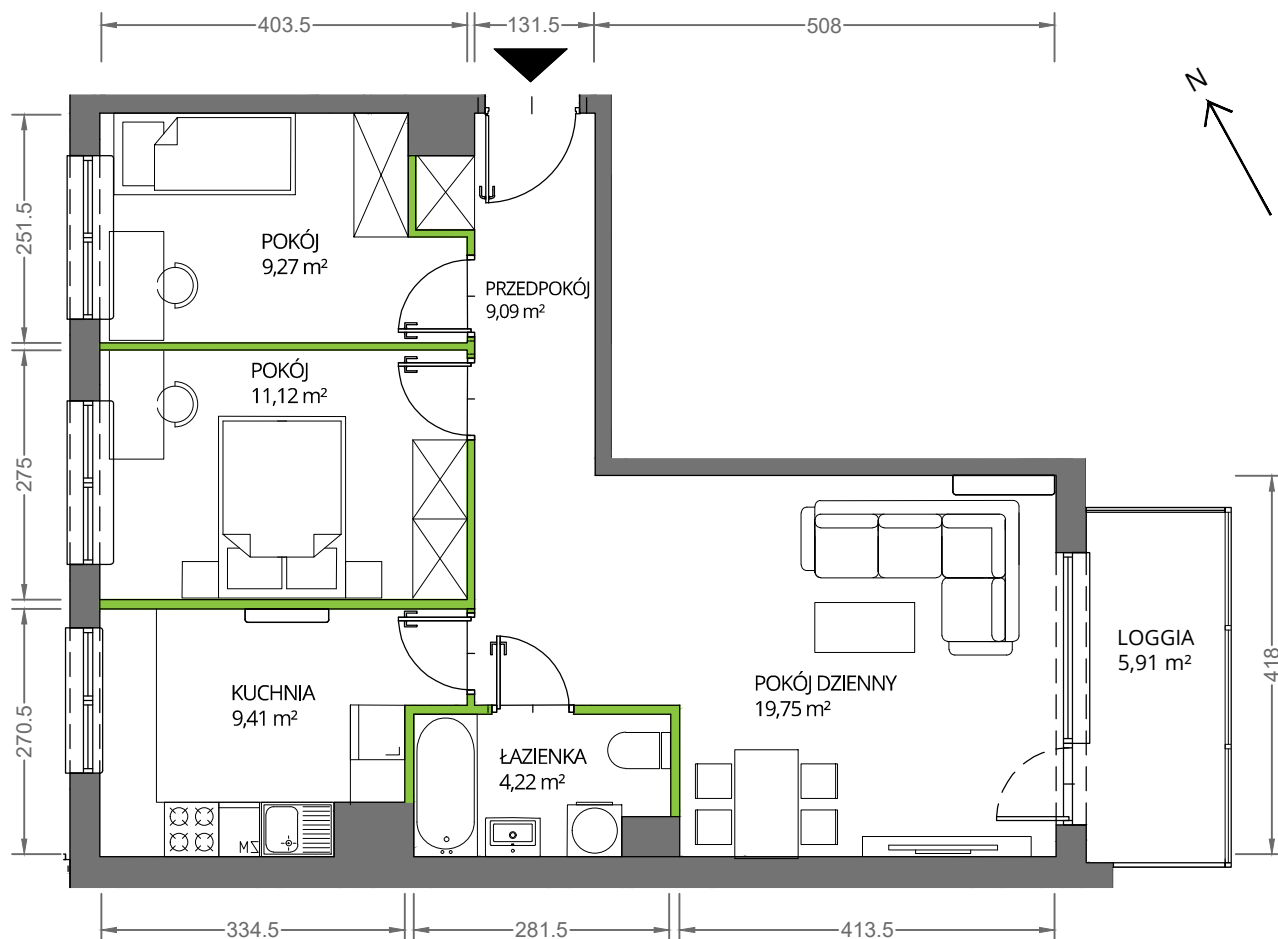
Krakowska Vita

nr 28



Powierzchnia **62,86 m²**

Piętro **1**



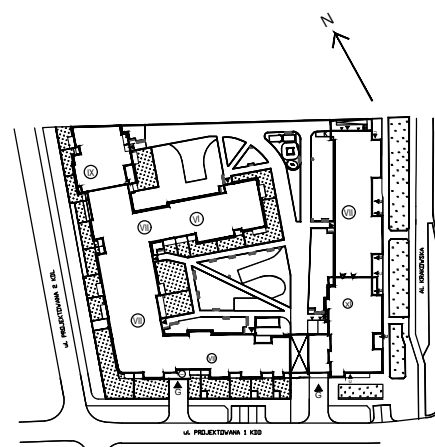
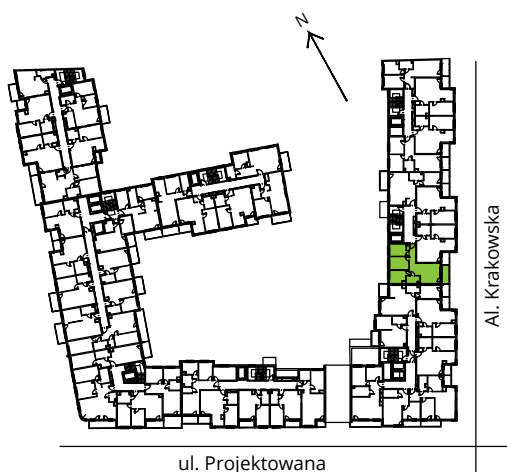
Aranżacja mieszkania jest przykładowa

Powierzchnia **użytkowa**

Rzut kondygnacji **Piętro 1**

Plan osiedla

pokój dzienny	19,75 m ²
pokój	11,12 m ²
pokój	9,27 m ²
kuchnia	9,41 m ²
łazienka	4,22 m ²
przedpokój	9,09 m ²
Razem	62,86 m²
+ loggia	5,91 m ²



U nas nigdy nie płacisz za powierzchnię pod ścianami działowymi