

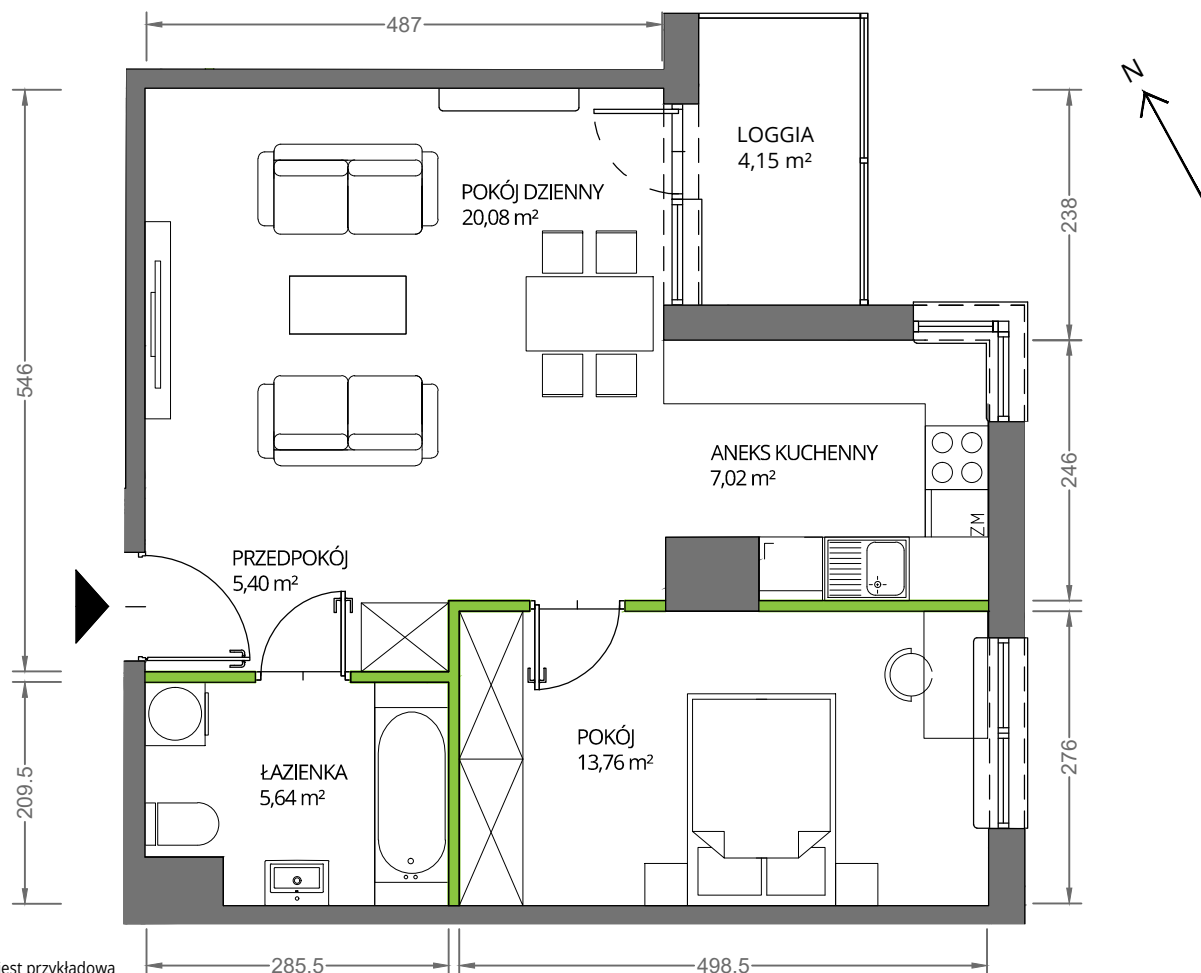
# Krakowska Vita

## nr 30



Powierzchnia **51,90 m<sup>2</sup>**

Piętro **2**



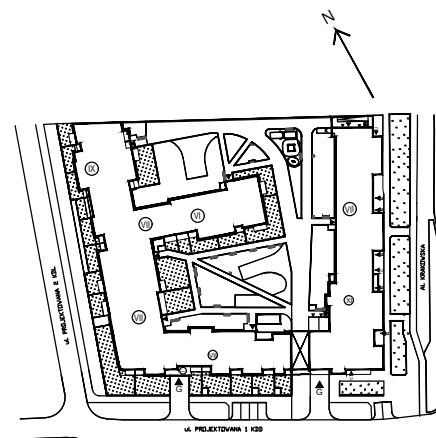
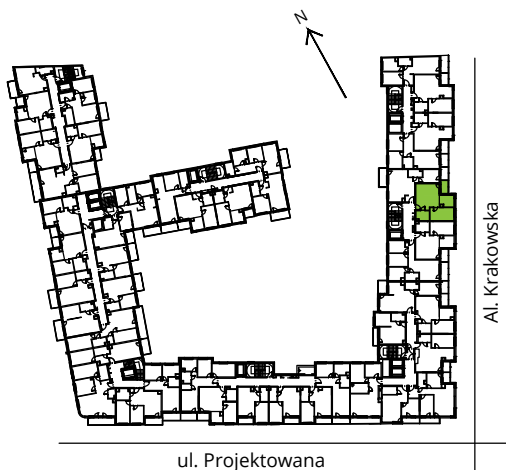
Aranżacja mieszkania jest przykładowa

Powierzchnia **użytkowa**

Rzut kondygnacji **Piętro 2**

Plan osiedla

pokój dzienny	20,08 m <sup>2</sup>
pokój	13,76 m <sup>2</sup>
aneks kuchenny	7,02 m <sup>2</sup>
łazienka	5,64 m <sup>2</sup>
przedpokój	5,40 m <sup>2</sup>
<b>Razem</b>	<b>51,90 m<sup>2</sup></b>
+ loggia	4,15 m <sup>2</sup>



U nas nigdy nie płacisz za powierzchnię pod ścianami działowymi