

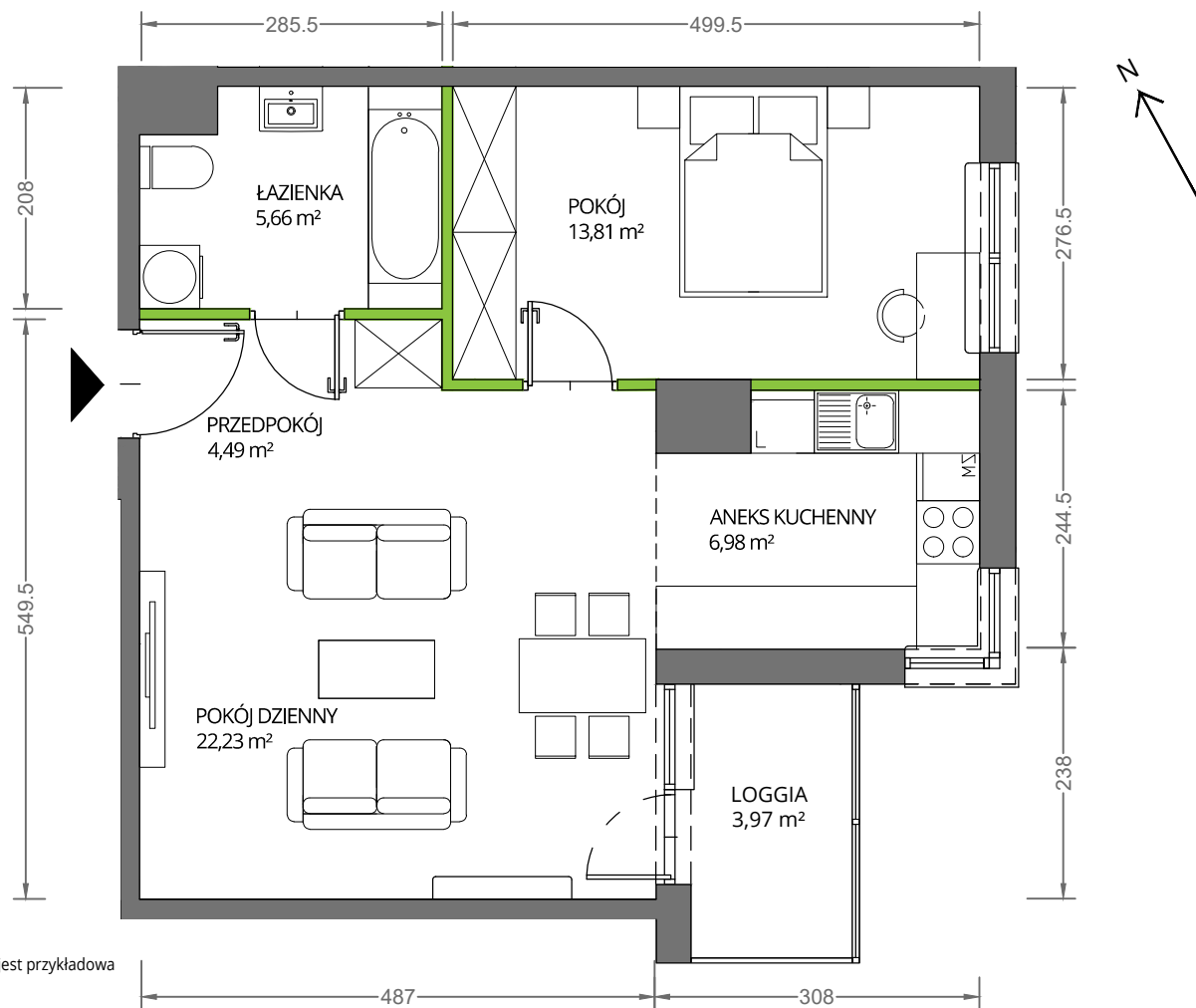
Krakowska Vita

nr 35



Powierzchnia **53,17 m²**

Piętro **3**



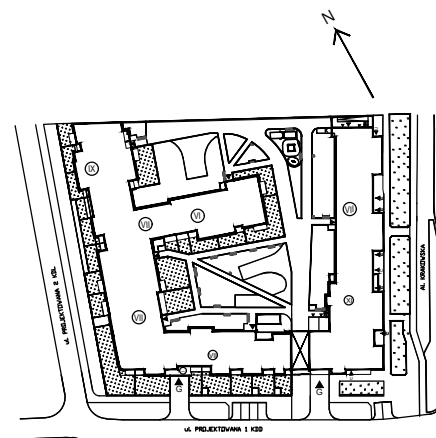
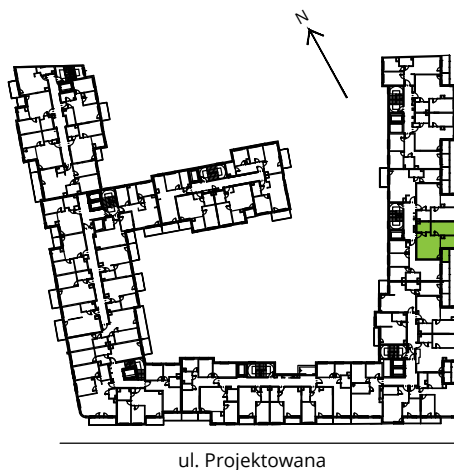
Aranżacja mieszkania jest przykładowa

Powierzchnia **użytkowa**

Rzut kondygnacji **Piętro 3**

Plan osiedla

pokój dzienny	22,23 m ²
pokój	13,81 m ²
aneks kuchenny	6,98 m ²
łazienka	5,66 m ²
przedpokój	4,49 m ²
Razem	53,17 m²
+ loggia	3,97 m ²



U nas nigdy nie płacisz za powierzchnię pod ścianami działowymi