

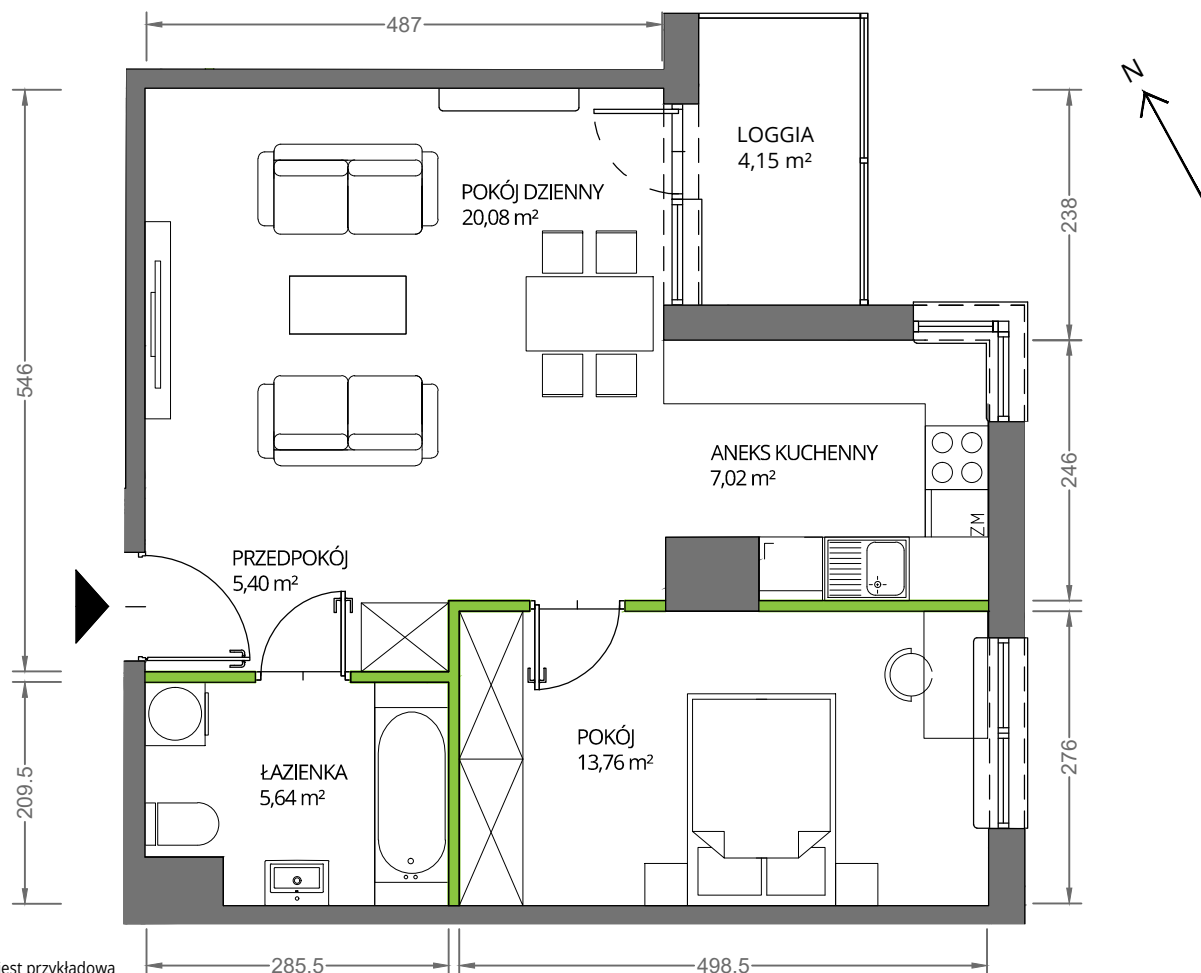
Krakowska Vita

nr 42



Powierzchnia **51,90 m²**

Piętro **5**



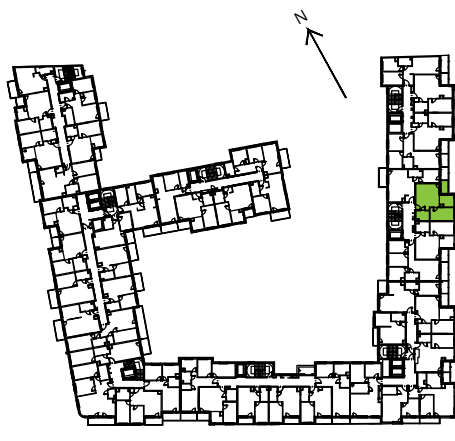
Aranżacja mieszkania jest przykładowa

Powierzchnia **użytkowa**

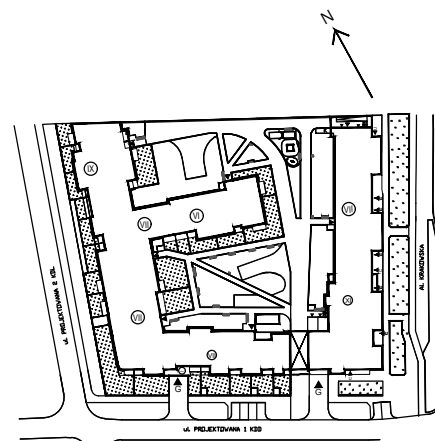
Rzut kondygnacji **Piętro 5**

Plan osiedla

pokój dzienny	20,08 m ²
pokój	13,76 m ²
aneks kuchenny	7,02 m ²
łazienka	5,64 m ²
przedpokój	5,40 m ²
Razem	51,90 m²
+ loggia	4,15 m ²



ul. Projektowana



U nas nigdy nie płacisz za powierzchnię pod ścianami działowymi