

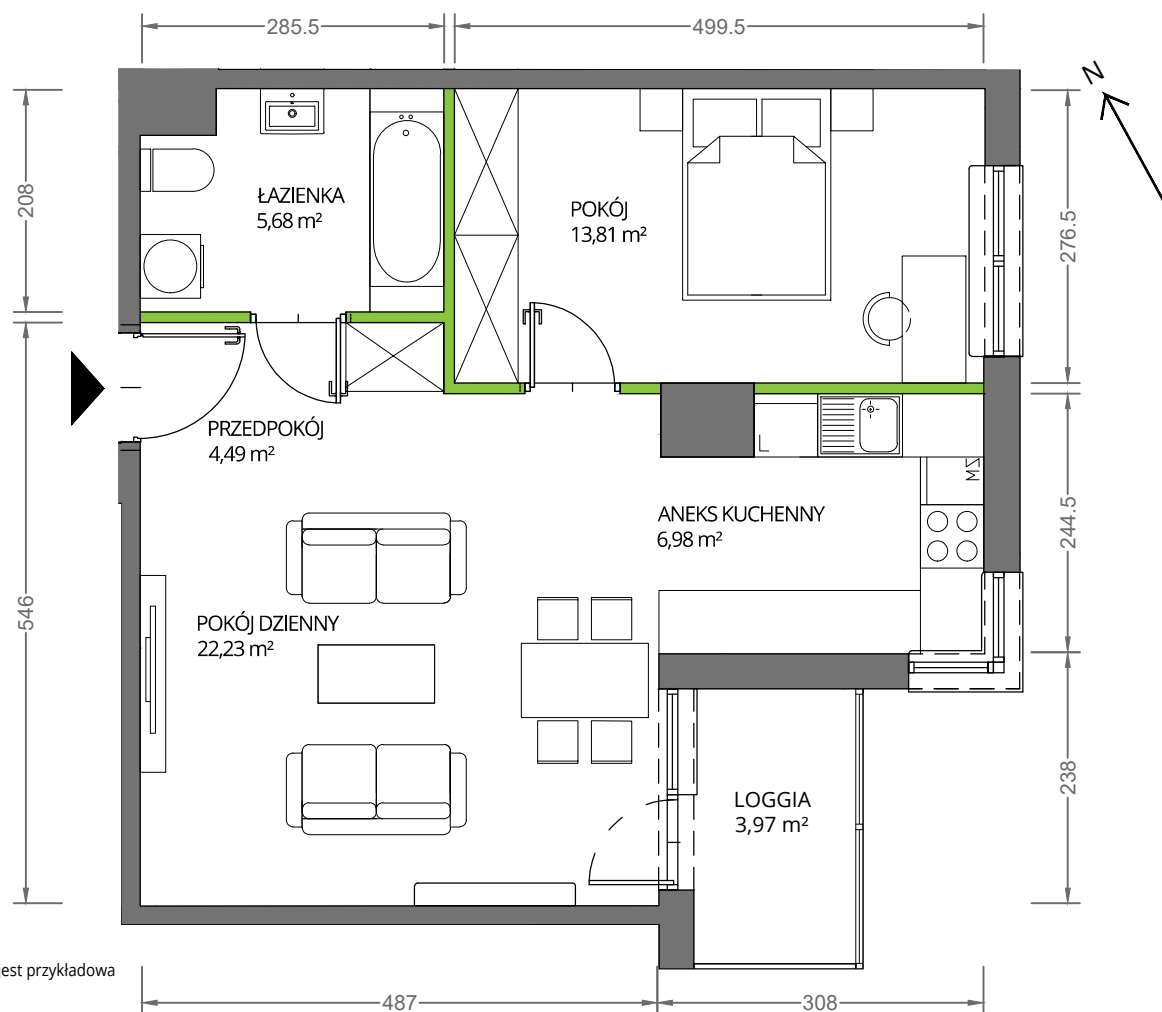
# Krakowska Vita

## nr 47



Powierzchnia **53,19 m<sup>2</sup>**

Piętro **6**



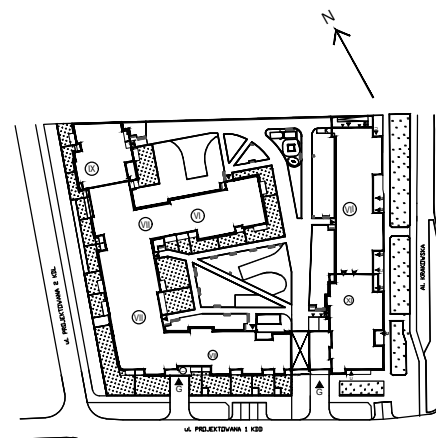
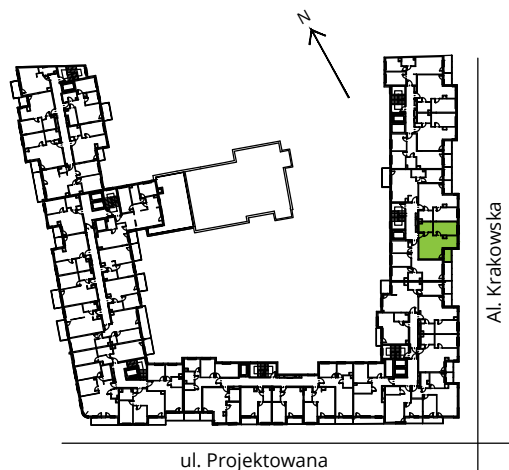
Aranżacja mieszkania jest przykładowa

Powierzchnia **użytkowa**

Rzut kondygnacji **Piętro 6**

Plan osiedla

pokój dzienny	22,23 m <sup>2</sup>
pokój	13,81 m <sup>2</sup>
aneks kuchenny	6,98 m <sup>2</sup>
łazienka	5,68 m <sup>2</sup>
przedpokój	4,49 m <sup>2</sup>
<b>Razem</b>	<b>53,19 m<sup>2</sup></b>
+ loggia	3,97 m <sup>2</sup>



U nas nigdy nie płacisz za powierzchnię pod ścianami działowymi