

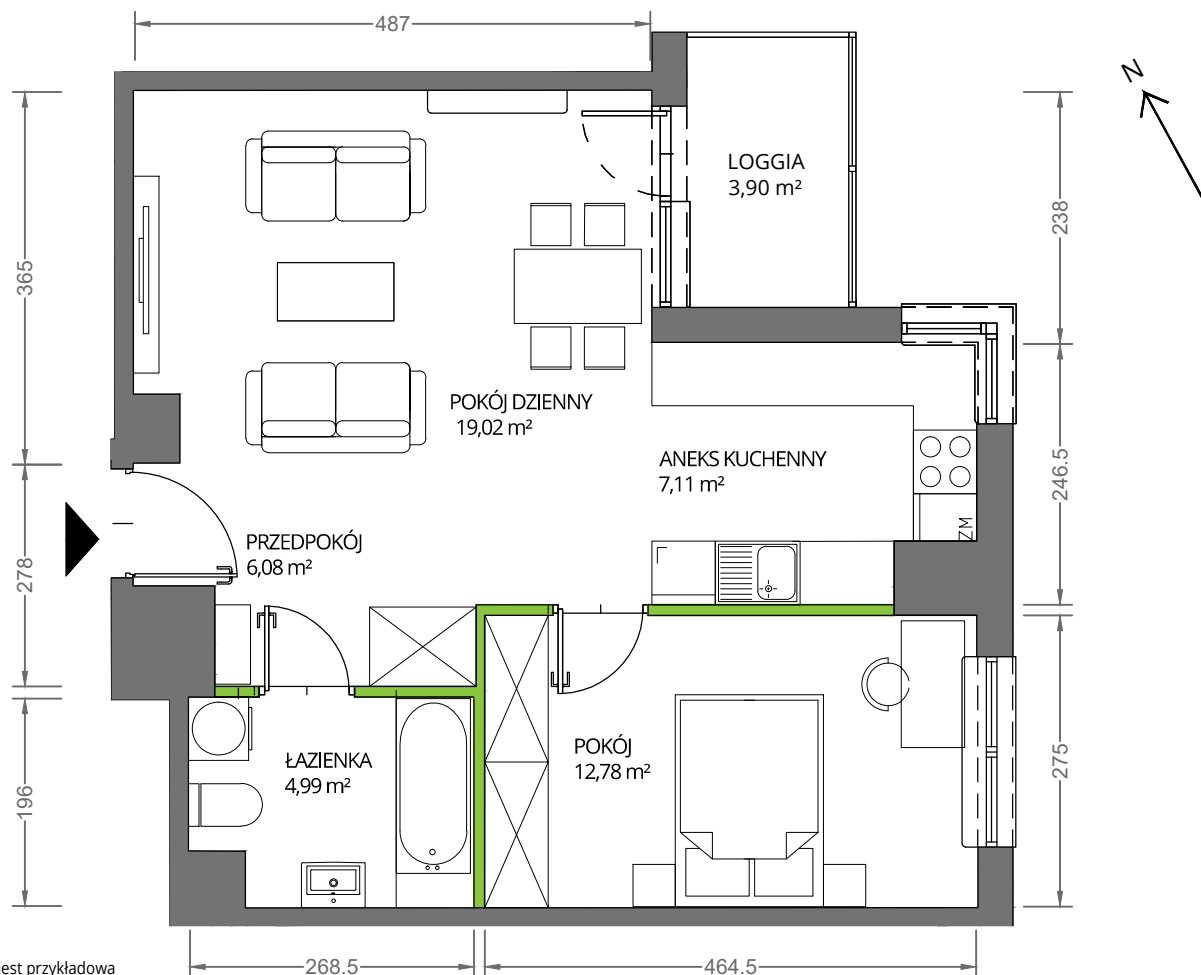
Krakowska Vita

nr 58



Powierzchnia **49,98 m²**

Piętro **2**



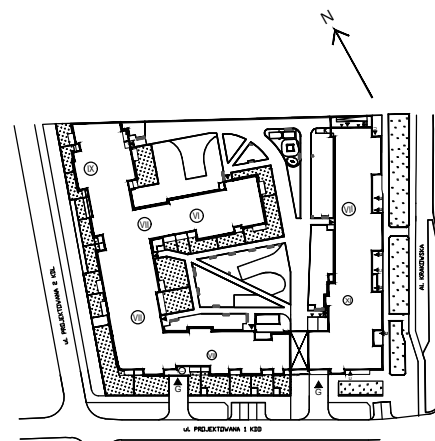
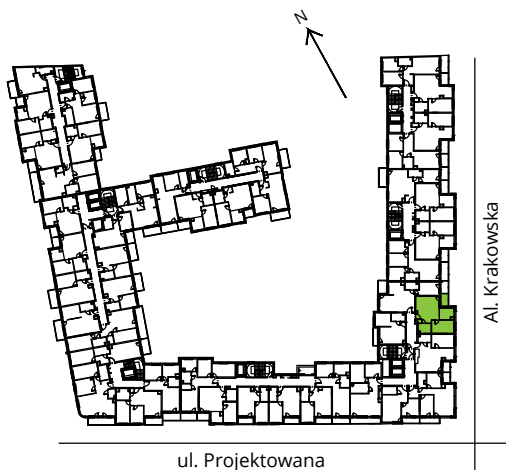
Aranżacja mieszkania jest przykładowa

Powierzchnia **użytkowa**

Rzut kondygnacji **Piętro 2**

Plan osiedla

pokój dzienny	19,02 m ²
pokój	12,78 m ²
aneks kuchenny	7,11 m ²
łazienka	4,99 m ²
przedpokój	6,08 m ²
Razem	49,98 m²
+ loggia	3,90 m ²



U nas nigdy nie płacisz za powierzchnię pod ścianami działowymi