

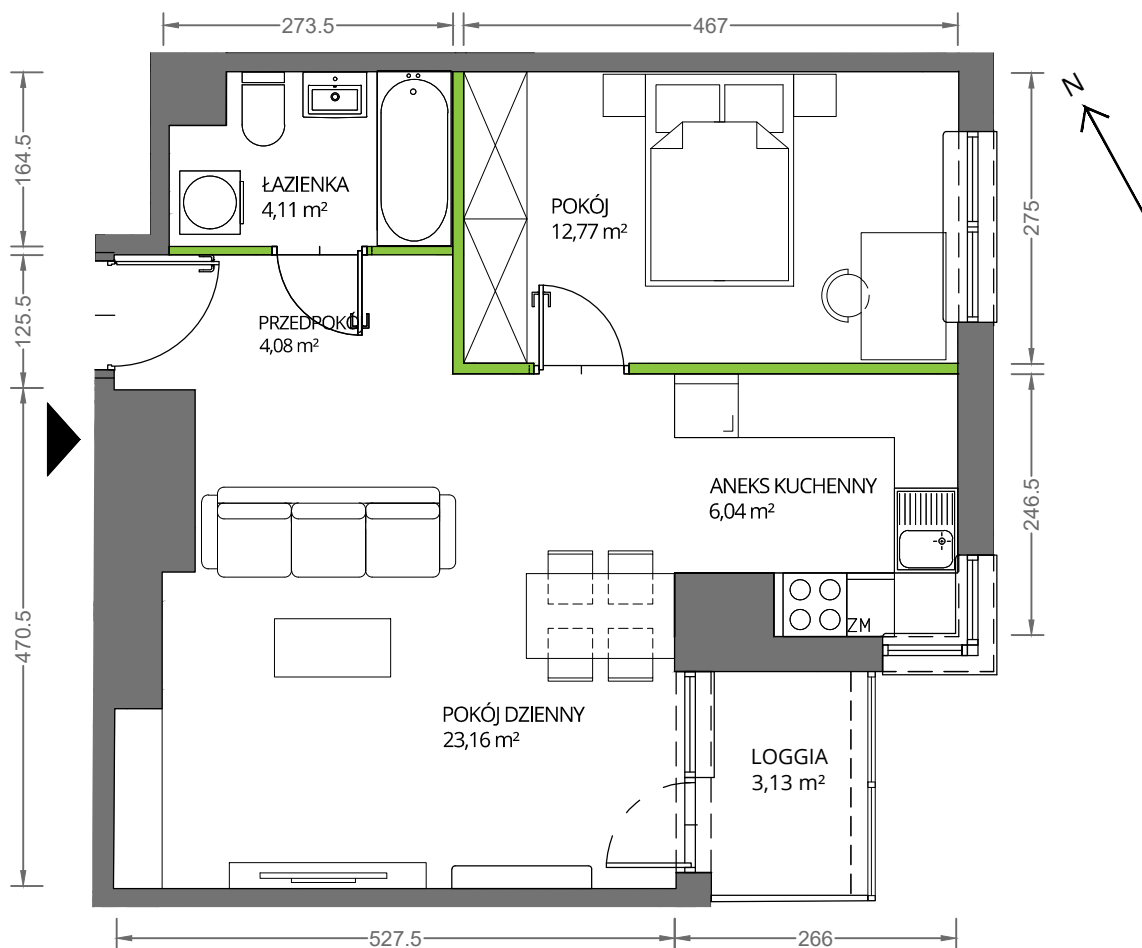
Krakowska Vita

nr 107



Powierzchnia **50,16 m²**

Piętro **10**



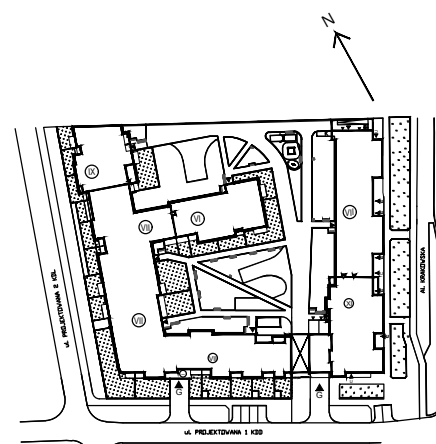
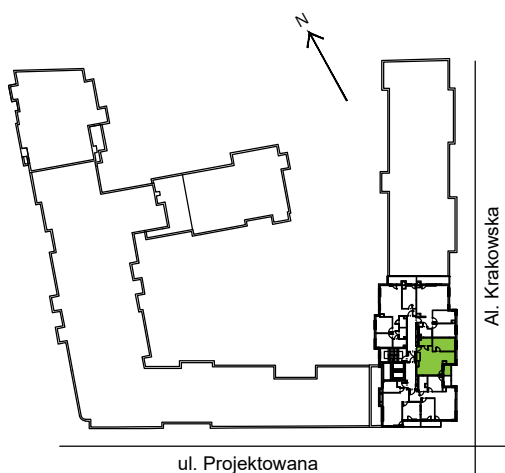
Aranżacja mieszkania jest przykładowa

Powierzchnia **użytkowa**

Rzut kondygnacji **Piętro 10**

Plan osiedla

| | |
|----------------|----------------------------|
| pokój dzienny | 23,16 m ² |
| pokój | 12,77 m ² |
| aneks kuchenny | 6,04 m ² |
| łazienka | 4,11 m ² |
| przedpokój | 4,08 m ² |
| Razem | 50,16 m² |
| + loggia | 3,13 m ² |



U nas nigdy nie płacisz za powierzchnię pod ścianami działowymi