

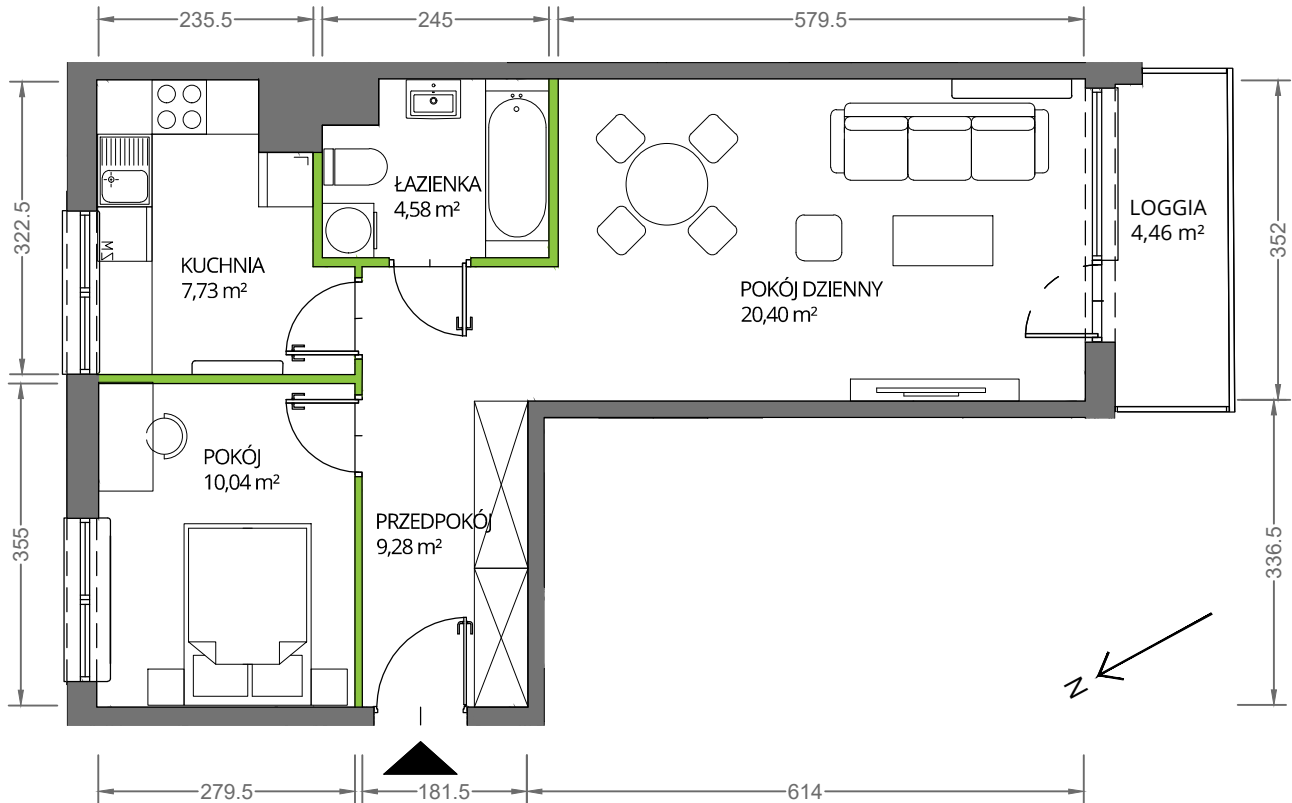
Krakowska Vita

nr 126



Powierzchnia **52,03 m²**

Piętro **3**



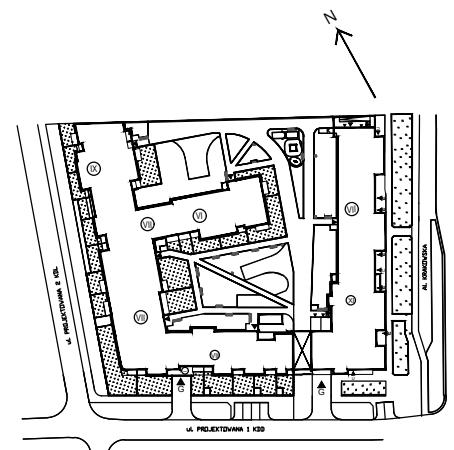
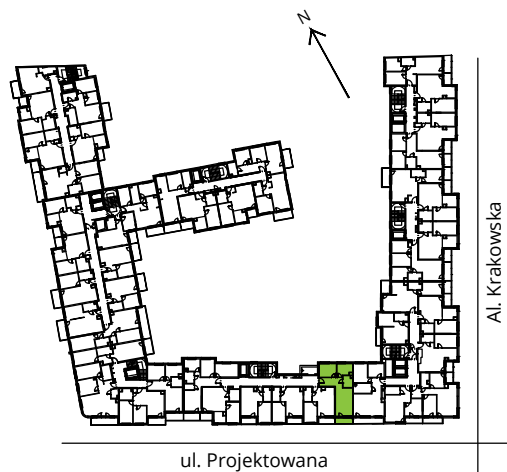
Aranżacja mieszkania jest przykładowa

Powierzchnia **użytkowa**

Rzut kondygnacji **Piętro 3**

Plan osiedla

pokój dzienny	20,40 m ²
pokój	10,04 m ²
kuchnia	7,73 m ²
łazienka	4,58 m ²
przedpokój	9,28 m ²
Razem	52,03 m²
+ loggia	4,46 m ²



U nas nigdy nie płacisz za powierzchnię pod ścianami działowymi