

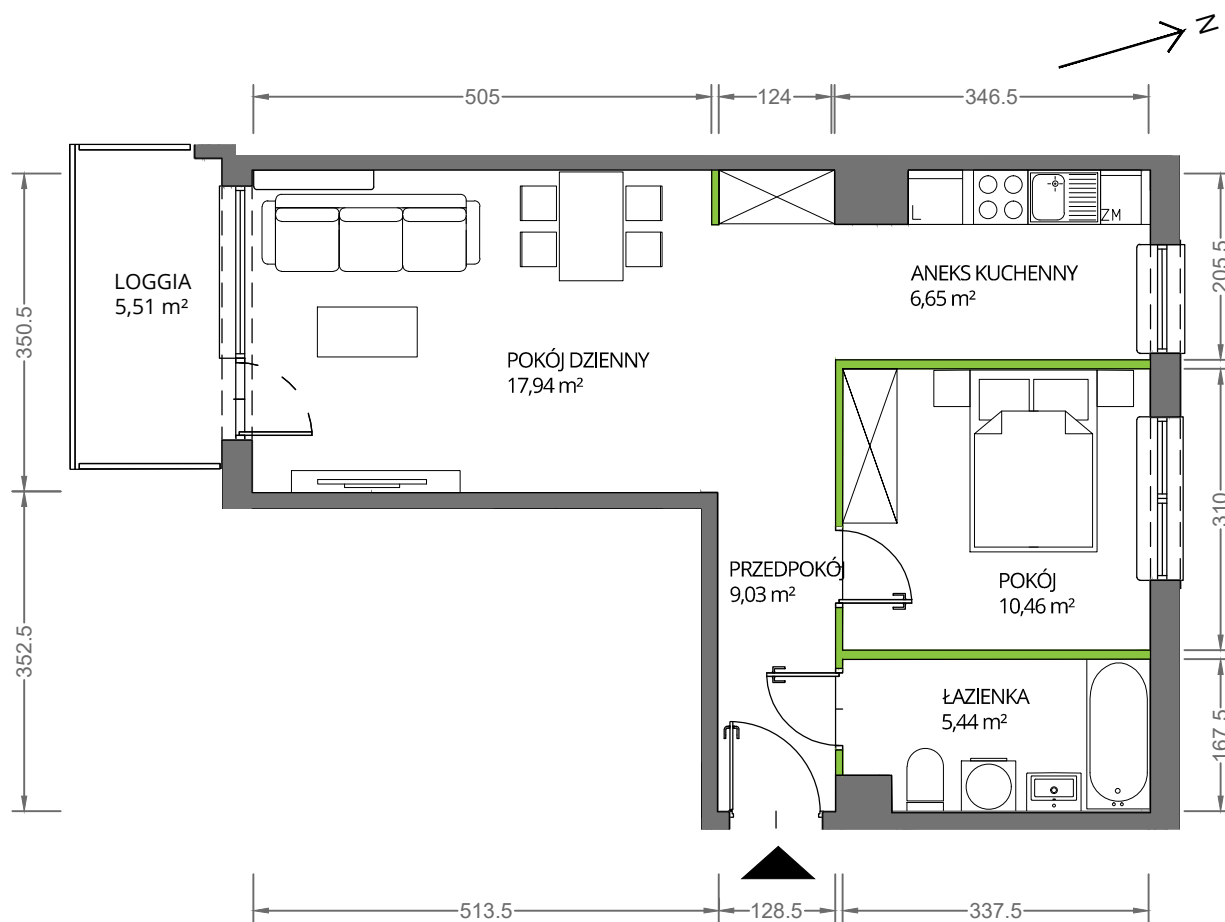
# Krakowska Vita

## nr 265



Powierzchnia **49,52 m<sup>2</sup>**

Piętro **5**



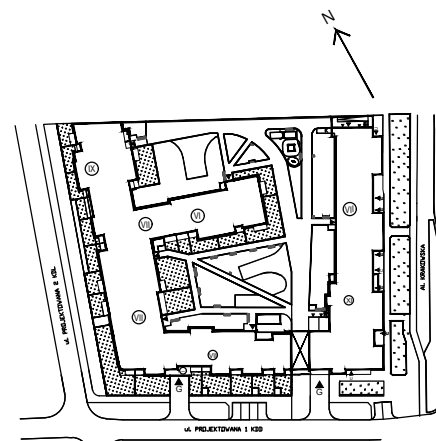
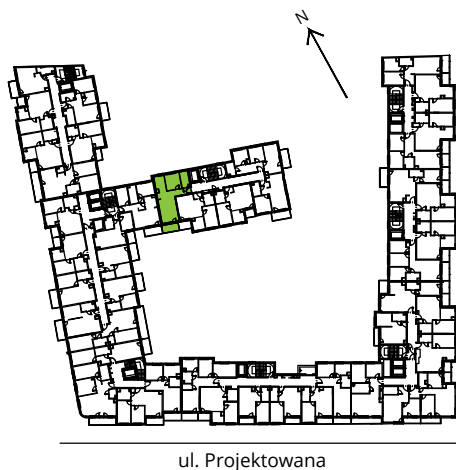
Aranżacja mieszkania jest przykładowa

Powierzchnia **użytkowa**

Rzut kondygnacji **Piętro 5**

Plan osiedla

pokój dzienny	17,94 m <sup>2</sup>
pokój	10,46 m <sup>2</sup>
aneks kuchenny	6,65 m <sup>2</sup>
łazienka	5,44 m <sup>2</sup>
przedpokój	9,03 m <sup>2</sup>
<b>Razem</b>	<b>49,52 m<sup>2</sup></b>
+ loggia	5,51 m <sup>2</sup>



U nas nigdy nie płacisz za powierzchnię pod ścianami działowymi