

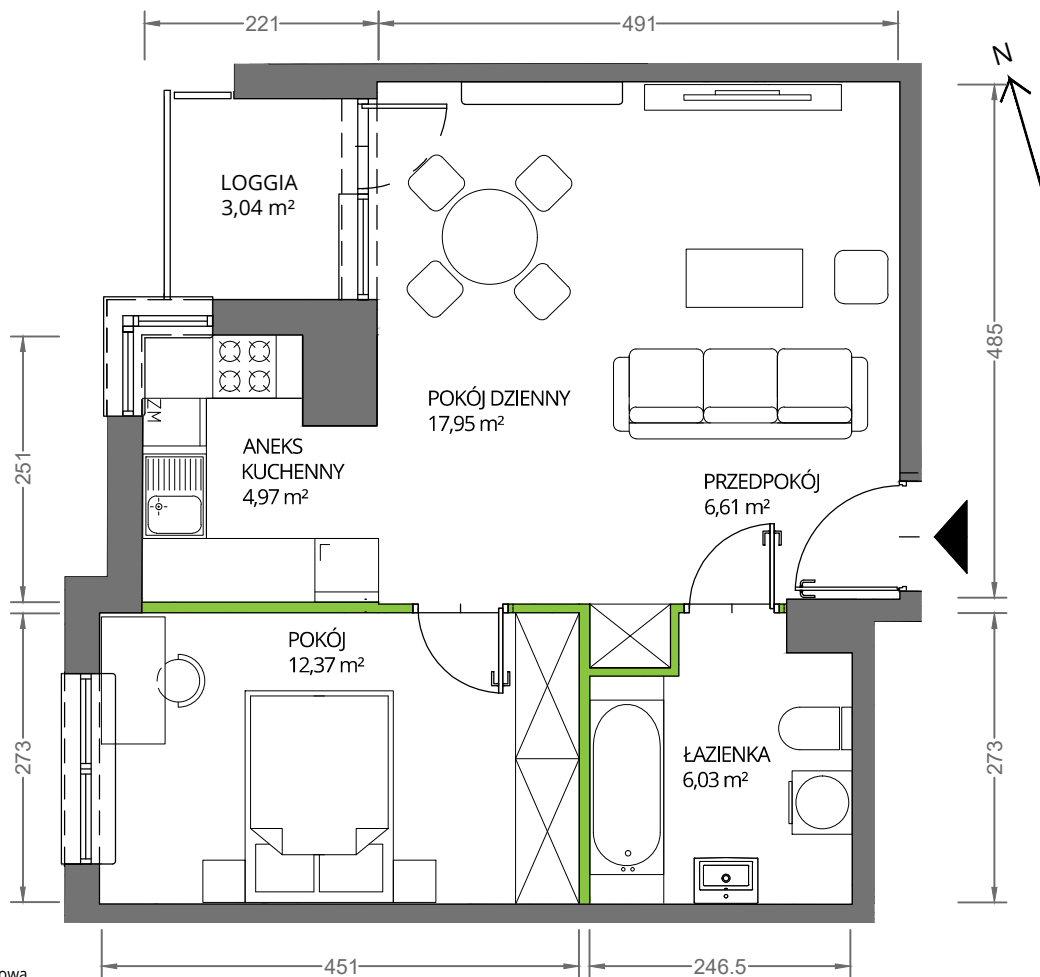
Krakowska Vita

nr 275



Powierzchnia **47,93 m²**

Piętro 1



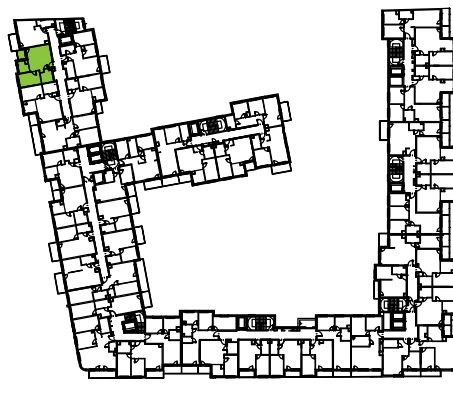
Aranżacja mieszkania jest przykładowa

Powierzchnia **użytkowa**

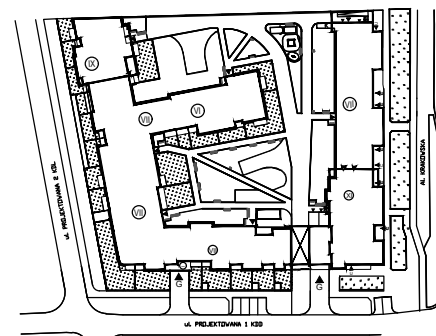
Rzut kondygnacji **Piętro 1**

Plan osiedla

| | |
|----------------|----------------------------|
| pokój dzienny | 17,95 m ² |
| pokój | 12,37 m ² |
| aneks kuchenny | 4,97 m ² |
| łazienka | 6,03 m ² |
| przedpokój | 6,61 m ² |
| Razem | 47,93 m² |
| + loggia | 3,04 m ² |



ul. Projektowana



U nas nigdy nie płacisz za powierzchnię pod ścianami działowymi