

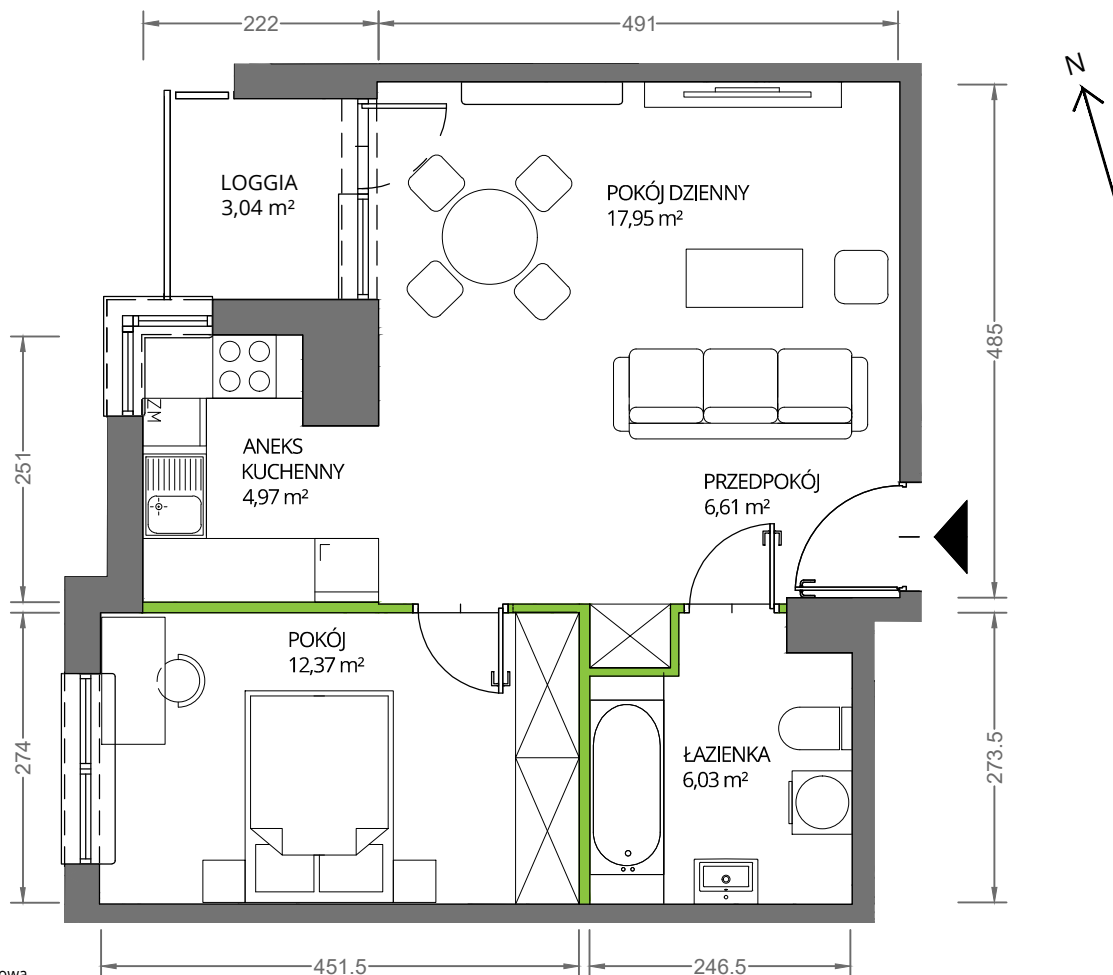
# Krakowska Vita

## nr 281



Powierzchnia **47,93 m<sup>2</sup>**

Piętro **2**



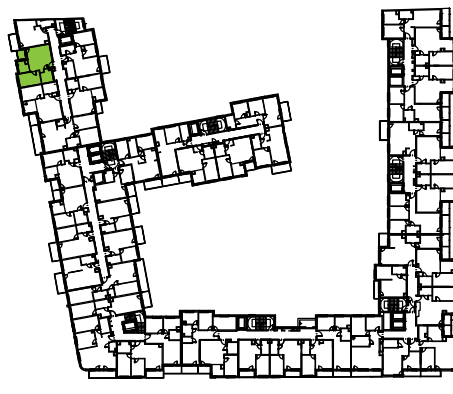
Aranżacja mieszkania jest przykładowa

Powierzchnia **użytkowa**

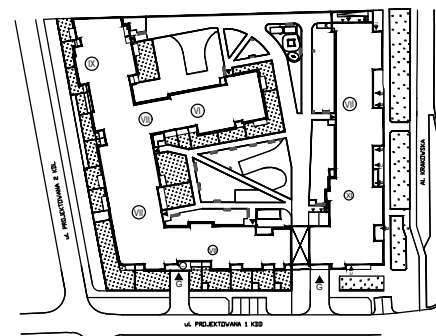
Rzut kondygnacji **Piętro 2**

Plan osiedla

pokój dzienny	17,95 m <sup>2</sup>
pokój	12,37 m <sup>2</sup>
aneks kuchenny	4,97 m <sup>2</sup>
łazienka	6,03 m <sup>2</sup>
przedpokój	6,61 m <sup>2</sup>
<b>Razem</b>	<b>47,93 m<sup>2</sup></b>
+ loggia	3,04 m <sup>2</sup>



ul. Projektowana



U nas nigdy nie płacisz za powierzchnię pod ścianami działowymi