

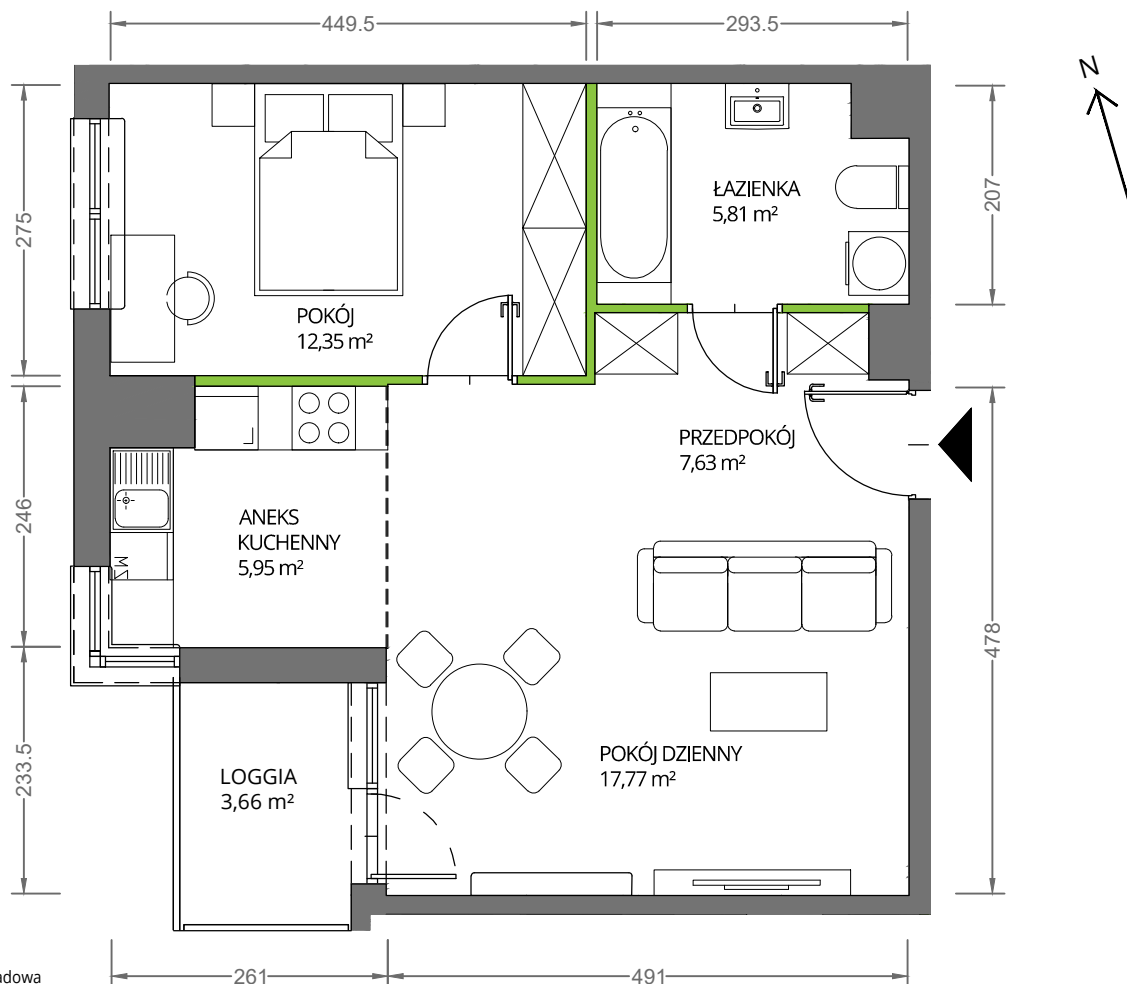
Krakowska Vita

nr 286



Powierzchnia **49,51 m²**

Piętro **3**



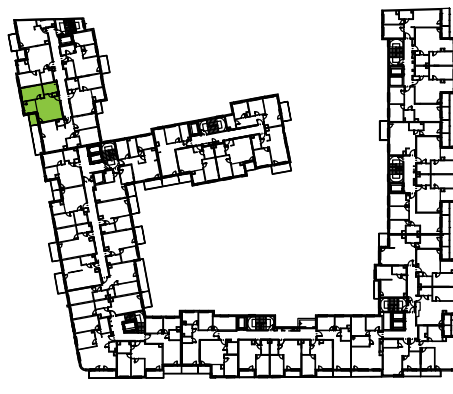
Aranżacja mieszkania jest przykładowa

Powierzchnia **użytkowa**

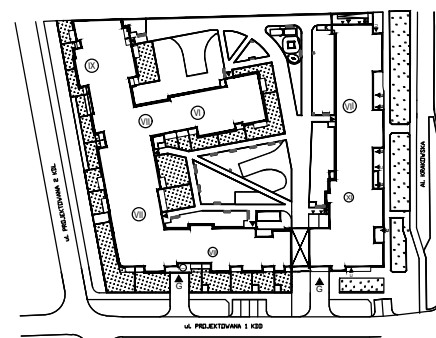
Rzut kondygnacji **Piętro 3**

Plan osiedla

pokój dzienny	17,77 m ²
pokój	12,35 m ²
aneks kuchenny	5,95 m ²
łazienka	5,81 m ²
przedpokój	7,63 m ²
Razem	49,51 m²
+ loggia	3,66 m ²



ul. Projektowana



U nas nigdy nie płacisz za powierzchnię pod ścianami działowymi