

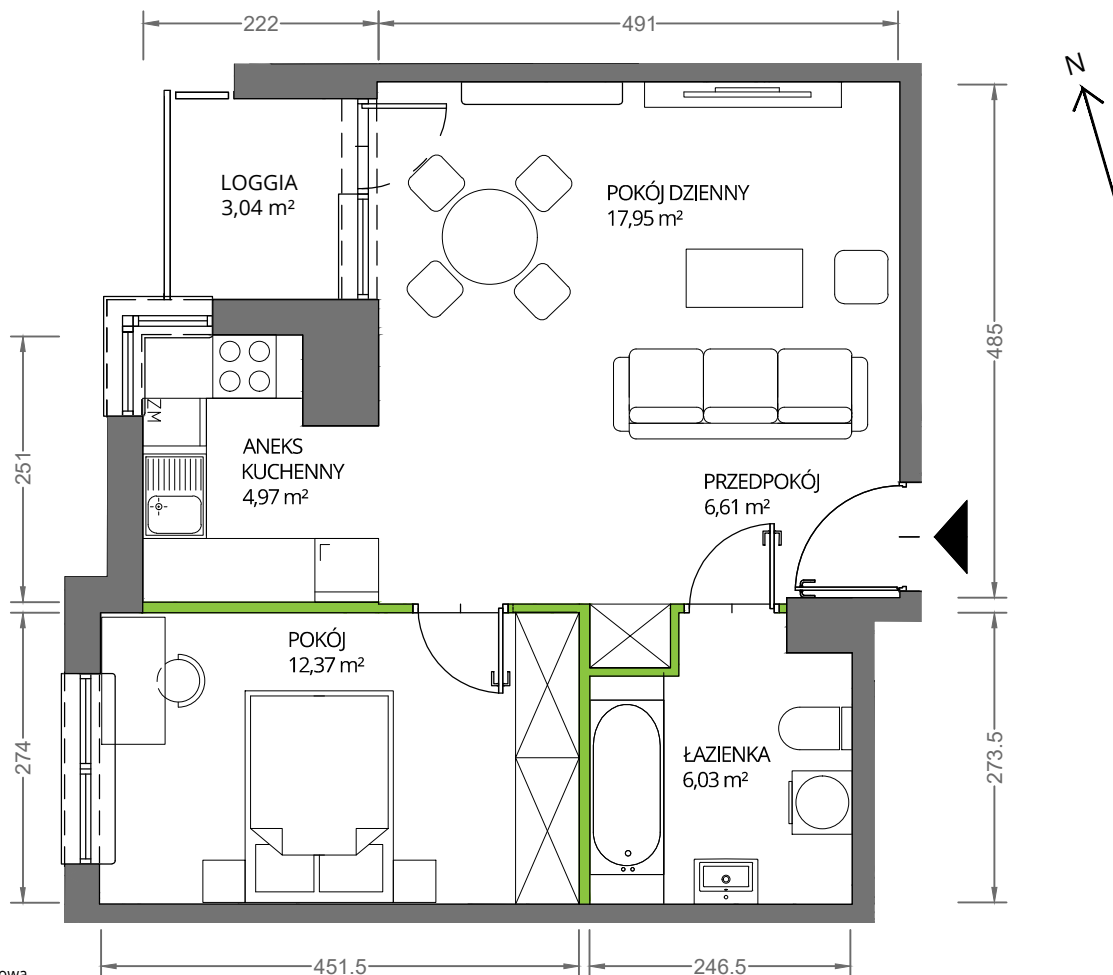
Krakowska Vita

nr 299



Powierzchnia **47,93 m²**

Piętro **5**



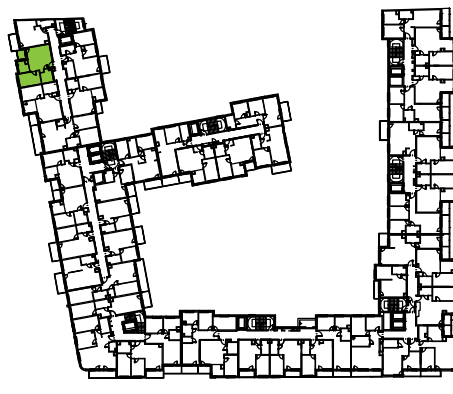
Aranżacja mieszkania jest przykładowa

Powierzchnia **użytkowa**

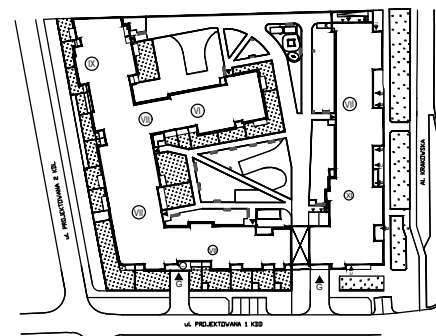
Rzut kondygnacji **Piętro 5**

Plan osiedla

pokój dzienny	17,95 m ²
pokój	12,37 m ²
aneks kuchenny	4,97 m ²
łazienka	6,03 m ²
przedpokój	6,61 m ²
Razem	47,93 m²
+ loggia	3,04 m ²



ul. Projektowana



U nas nigdy nie płacisz za powierzchnię pod ścianami działowymi