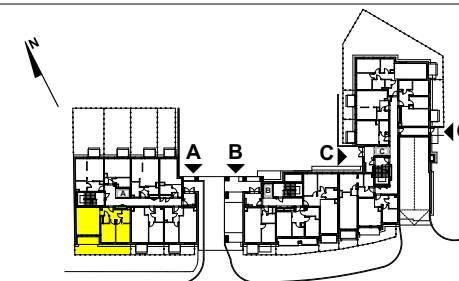
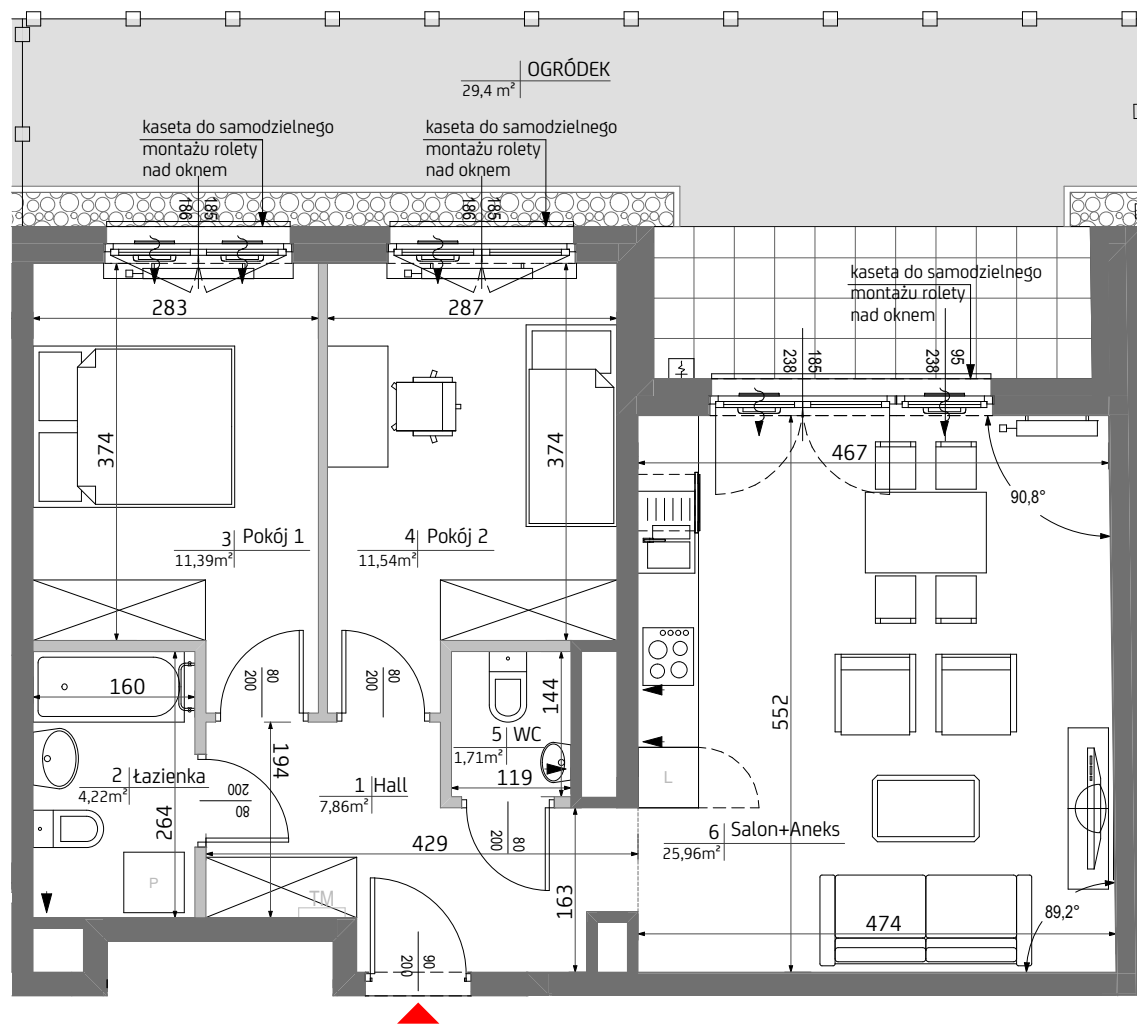
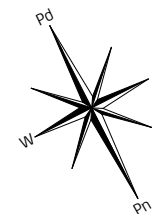


Malta Point.



BUDYNEK: HORIZON
KLATKA A
PARTER
MIESZKANIE 3

1. Hall	7,86 m ²
2. łazienka	4,22 m ²
3. Pokój 1	11,39 m ²
4. Pokój 2	11,54 m ²
5. WC	1,71 m ²
6. Salon+Aneks	25,96 m ²

POWIERZCHNIA MIESZKANIA 62,68 m²

UWAGA: Wyposażenie i wykończenie lokalu stanowi przykładową aranżację określającą funkcjonalność mieszkania. Wyposażenie i wielkość zaproponowanych urządzeń ma charakter orientacyjny. Lokalizacja przykładowego wyposażenia i wykończenia powiązana jest z projektowaną infrastrukturą budynku. Zakres wyposażenia i wykończenia lokalu określa umowa nabycia lokalu.

POWIERZCHNIA MIESZKANIA 62,68 m²

POWIERZCHNIA OGRÓDKA 29,4 m²

3 Pokoje 0 A 3

LEGENDA:



- ŚCIANA Z MOŻLIWOŚCIĄ REARANŻACJI
- OBRYSY ŚCIAN GARAŻU PODZIEMNEGO
- LINIA ROZGRANICZAJĄCA POWIERZCHNIE
- OGRÓDZENIA OGRÓDKÓW

- OTWÓR / KRATKA WENTYLACYJNA
- GRZEJNIKI POKOJOWE
- GRZEJNIKI ŁAZIENKOWE
- TABLICA MIESZKANIOWA

- NAWIEWNIK OKIENNY
- PUNKT CZERPALNY WODY
- OPASKA ŻWIROWA
- SKARPY Z PRZECIWSKARPĄ

*Powierzchnia pomieszczeń podana w świetle wykończonych ścian **Karta katalogowa może ulec zmianom w trakcie realizacji inwestycji ***Ostateczne oznaczenie lokalu może ulec zmianie ****Wymiar okien podano w świetle otworu w murze bez uwzględnienia tolerancji na montaż *****Lokalizacja i gabaryty elementów instalacji i wyposażenia lokalu (w szczególności: grzejników, nawietrzaków okiennych i drzwiowych, tablicy mieszkaniowej, otworów wentylacyjnych itp.) Podane na karcie mają charakter orientacyjny i mogą ulec zmianie w trakcie realizacji inwestycji *****Możliwe usytuowanie elementów odwodnienia budynku (np. rzygaczy, przelewów awaryjnych), które nie zostały pokazane na niniejszej karcie *****Możliwe wystąpienie różnic poziomów przy wyjściu z lokalu na balkon/teras/ogródek *****Wymiary drzwi do mieszkań podano w świetle ościeży, wymiary okien i drzwi balkonowych podano w świetle muru.