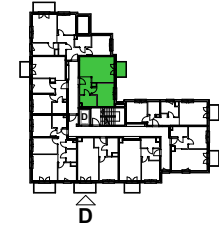


Malta Point.



BUDYNEK: ZEPHIR
 KLATKA D
 PIĘTRO 5
 MIESZKANIE 44

1. Hall	5,16 m ²
2. Salon + Aneks	20,82 m ²
3. Pokój	11,01 m ²
4. łazienka	4,60 m ²

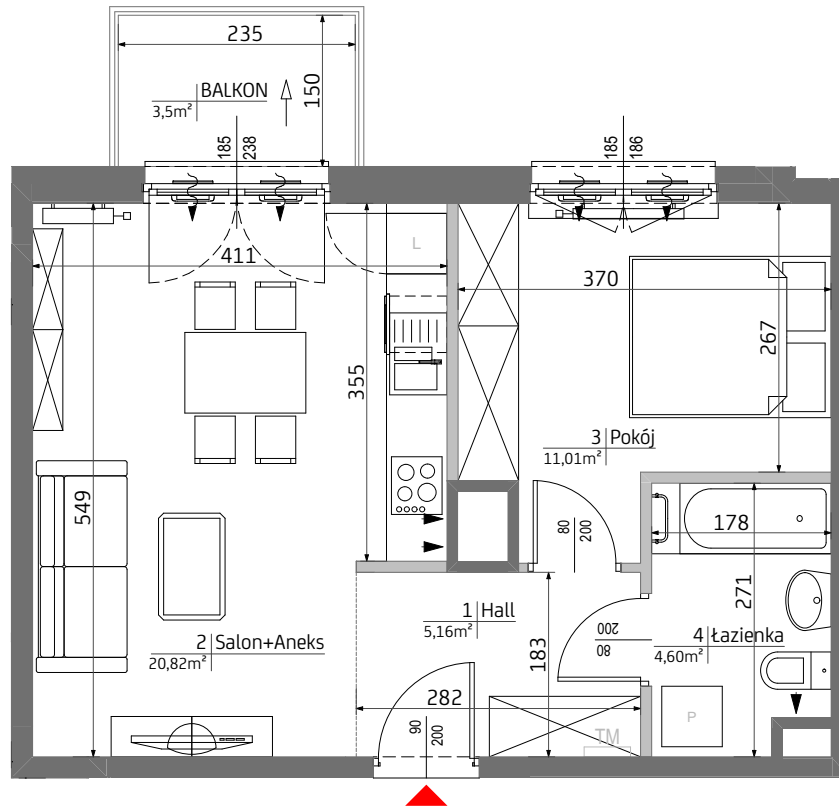
POWIERZCHNIA MIESZKANIA **41,59 m²**

UWAGA: Wyposażenie i wykończenie lokalu stanowi przykładową aranżację określającą funkcjonalność mieszkania. Wyposażenie i wielkość zaproponowanych urządzeń ma charakter orientacyjny. Lokalizacja przykładowego wyposażenia i wykończenia powiązana jest z projektowaną infrastrukturą budynku. Zakres wyposażenia i wykończenia lokalu określa umowa nabycia lokalu.

POWIERZCHNIA MIESZKANIA **41,59 m²**

POWIERZCHNIA BALKONU **3,5 m²**

2 Pokoje **5 D 44**



LEGENDA:



— ŚCIANA Z MOŻLIWOŚCIĄ REARANŻACJI
 - - - LINIA ROZGRANICZAJĄCA POWIERZCHNIE
 ◀ OTWÓR/ KRATKA WENTYLACYJNA

□ GRZEJNIKI POKOJOWE
 U GRZEJNIKI ŁAZIENKOWE

TM TABLICA MIESZKANIOWA
 NAWIEWNIK OKIENNY

*Powierzchnia pomieszczeń podana w świetle wykończonych ścian **Karta katalogowa może ulec zmianom w trakcie realizacji inwestycji ***Ostateczne oznaczenie lokalu może ulec zmianie ****Wymiar okien podano w świetle otworu w murze bez uwzględnienia tolerancji na montaż *****Lokalizacja i gabaryty elementów instalacji i wyposażenia lokalu (w szczególności: grzejników, nawietrzaków okiennych i drzwiowych, tablicy mieszkaniowej, otworów wentylacyjnych itp.) Podane na karcie mają charakter orientacyjny i mogą ulec zmianie w trakcie realizacji inwestycji *****Możliwe usytuowanie elementów odwodnienia budynku (np. rzygaczy, przelewów awaryjnych), które nie zostały pokazane na niniejszej karcie *****Możliwe wystąpienie różnicy poziomów przy wyjściu z lokali na balkon/taras/ogródek *****Wymiary drzwi do mieszkań podano w świetle ościeży, wymiary okien i drzwi balkonowych podano w świetle muru.