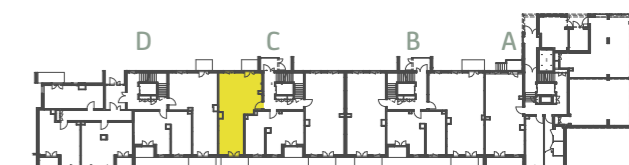
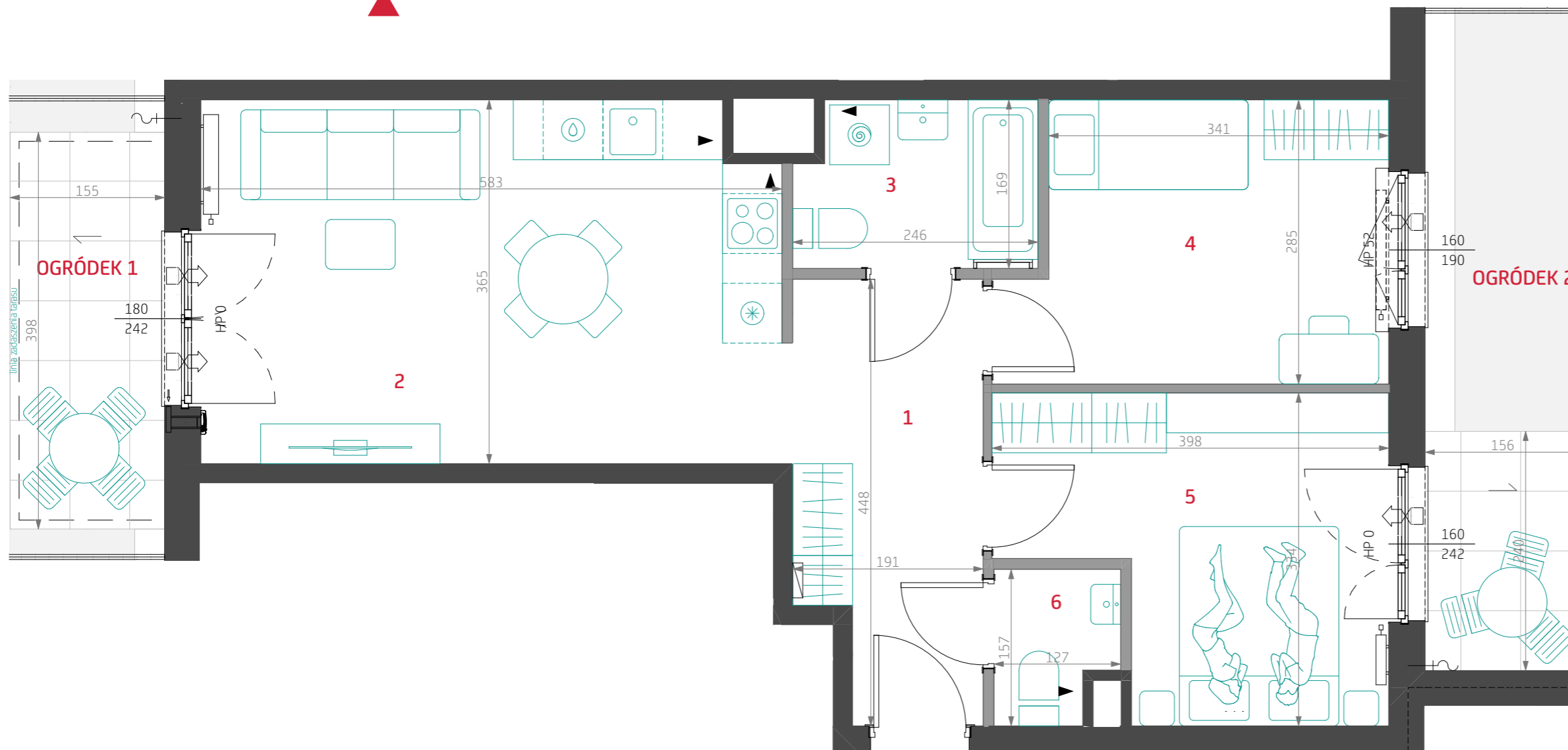
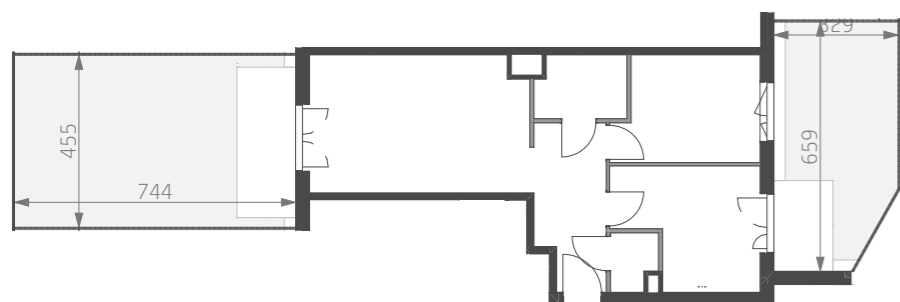


Oliwska Vita



Piętro	0	
Klatka	C	
Numer mieszkania	61	
1	Hol	7.83 m ²
2	Pokój dzienny z aneksem	21.03 m ²
3	Łazienka	3.95 m ²
4	Pokój 1	10.32 m ²
5	Pokój 2	10.94 m ²
6	WC	1.78 m ²

POWIERZCHNIA UŻYTKOWA
LOKALU MIESZKALNEGO¹ **55.85 m²**

POWIERZCHNIA OGRÓDKA 1 33.8 m²
POWIERZCHNIA OGRÓDKA 2 20.3 m²

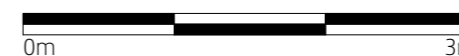
3 pokoje 0 C 61

LEGENDA

ściany z możliwością demontażu
otwór/kratka wentylacyjna

grzejniki łazienkowe i pokojowe
nawiewniki okienne, glistowe i ścienne
tablica elektryczna i teletechniczna

spadki posadzki
płyty tarasowe
zawór do nawadniania



UWAGI: (1) Powierzchnia Użytkowa Lokalu Mieszkalnego - powierzchnia obliczona zgodnie z Rozporządzeniem Ministra Transportu, Budownictwa i Gospodarki Morskiej z dnia 25 kwietnia 2012 roku w sprawie szczegółowego zakresu i formy projektu budowlanego (Dz. U. z 2012 r., poz. 462). (2) Wyposażenie i wykończenie lokalu stanowią przykładową aranżację określającą funkcjonalność lokalu. Typ i wielkość zaproponowanych urządzeń ma charakter orientacyjny. Lokalizacja przykładowego wyposażenia i wykończenia powiązana jest z projektowaną infrastrukturą budynku. Zakres wyposażenia i wykończenia lokalu określa umowa nabycia lokalu. (3) Powierzchnia pomieszczeń podana jest w świetle wykończonych ścian. (4) Możliwe jest wystąpienie różnicy poziomów przy wyjściu z lokalu na balkon/taras/ogródek. (5) Wymiary okien i drzwi balkonowych podano w świetle muru bez uwzględnienia tolerancji na montaż.