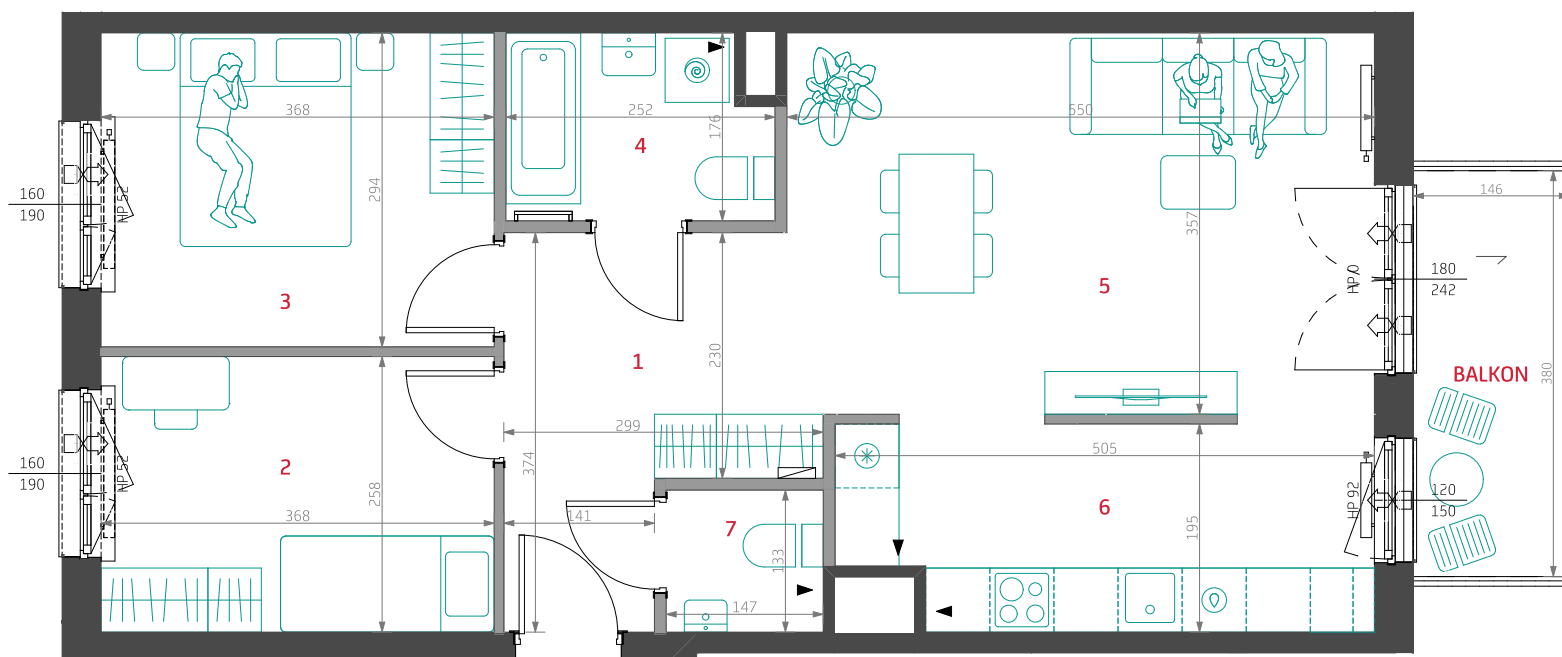


# Oliwska Vita.



Piętro 4  
Klatka C  
Numer mieszkania 73

1	Hol	8.91 m <sup>2</sup>
2	Pokój 1	9.49 m <sup>2</sup>
3	Pokój 2	10.82 m <sup>2</sup>
4	Łazienka	4.17 m <sup>2</sup>
5	Pokój dzienny	19.06 m <sup>2</sup>
6	Kuchnia	9.56 m <sup>2</sup>
7	WC	1.96 m <sup>2</sup>

POWIERZCHNIA UŻYTKOWA  
LOKALU MIESZKALNEGO<sup>1</sup> **63.97 m<sup>2</sup>**

POWIERZCHNIA BALKONU 5.5 m<sup>2</sup>  
**3 pokoje - wariant 1 4 C 73**

LEGENDA

- ▬ ściany z możliwością demontażu
- ▶ otwór/kratka wentylacyjna
- ▬ grzejniki łazienkowe i pokojowe
- ☒ nawiewniki okienne, glikowe i ściennie
- ↘ spadki posadzki
- ▬ tablica elektryczna i teletechniczna



UWAGI: (1) Powierzchnia Użytkowa Lokalu Mieszkalnego - powierzchnia obliczona zgodnie z Rozporządzeniem Ministra Transportu, Budownictwa i Gospodarki Morskiej z dnia 25 kwietnia 2012 roku w sprawie szczegółowego zakresu i formy projektu budowlanego (Dz. U. z 2012 r., poz. 462). (2) Wyposażenie i wykończenie lokalu stanowią przykładową aranżację określającą funkcjonalność lokalu. Typ i wielkość zaproponowanych urządzeń ma charakter orientacyjny. Lokalizacja przykładowego wyposażenia i wykończenia powiązana jest z projektowaną infrastrukturą budynku. Zakres wyposażenia i wykończenia lokalu określa umowa nabycia lokalu. (3) Powierzchnia pomieszczeń podana jest w świetle wykończonych ścian. (4) Możliwe jest wystąpienie różnicy poziomów przy wyjściu z lokalu na balkon/taras/ogródek. (5) Wymiary okien i drzwi balkonowych podano w świetle muru bez uwzględnienia tolerancji na montaż.

**DEVELIA**