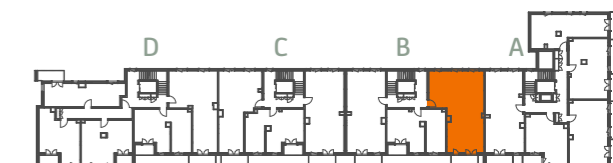
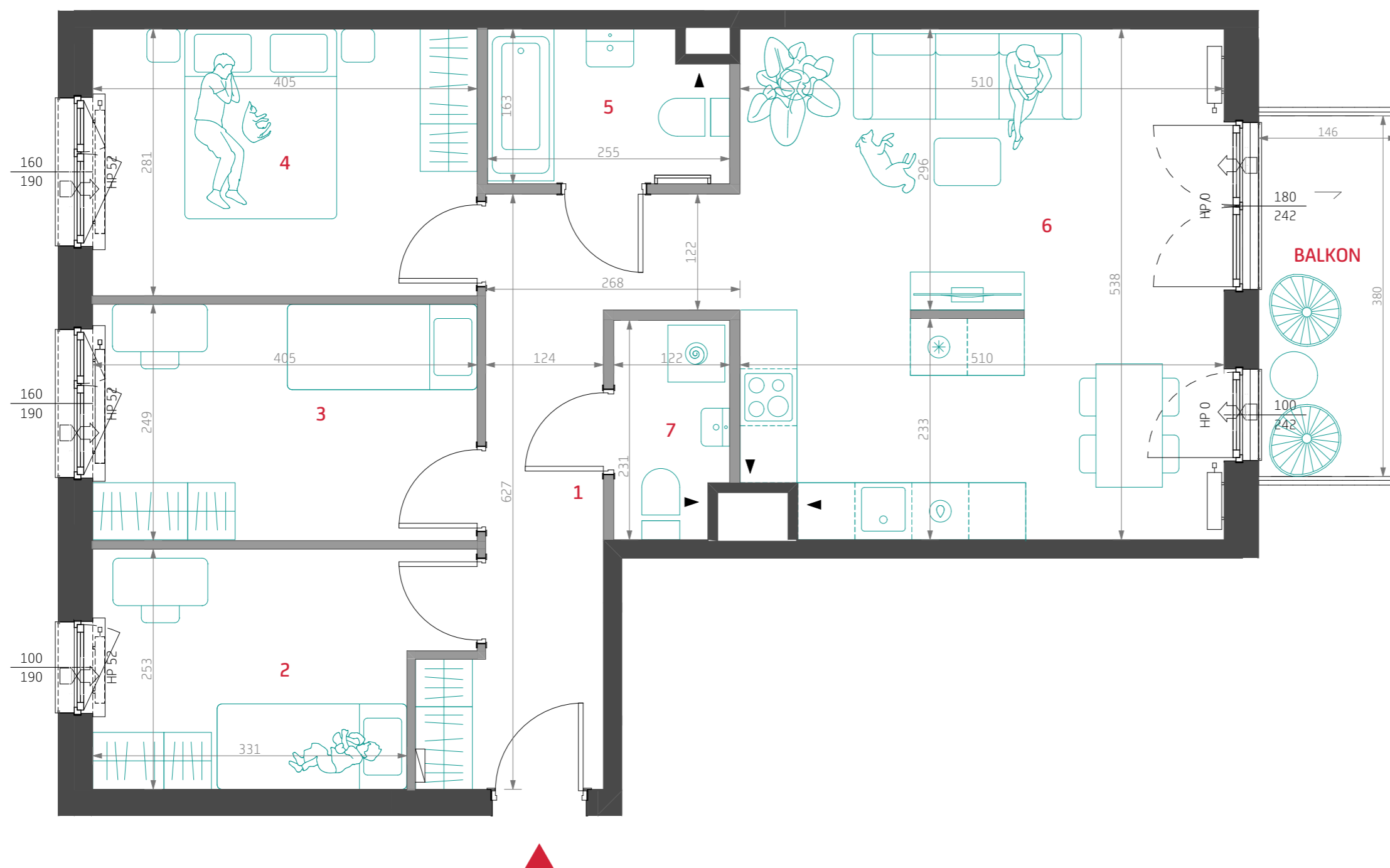


Oliwska Vita



Piętro **6**
Klatka **B**
Numer mieszkania **57**

1	Hol	10.55 m ²
2	Pokój 1	9.17 m ²
3	Pokój 2	10.08 m ²
4	Pokój 3	11.38 m ²
5	Łazienka	3.95 m ²
6	Pokój dzienny z aneksem	26.97 m ²
7	WC	2.68 m ²

POWIERZCHNIA UŻYTKOWA
LOKALU MIESZKALNEGO¹ **74.78 m²**

POWIERZCHNIA BALKONU **5.5 m²**
4 pokoje **6 B 57**

LEGENDA

ściany z możliwością demontażu
▶ otwór/kratka wentylacyjna

grzejniki łazienkowe i pokojowe
nawiewniki okienne, glistowe i ścienne

spadki posadzki
tablica elektryczna i teletechniczna

0m 3m



UWAGI: (1) Powierzchnia Użytkowa Lokalu Mieszkalnego - powierzchnia obliczona zgodnie z Rozporządzeniem Ministra Transportu, Budownictwa i Gospodarki Morskiej z dnia 25 kwietnia 2012 roku w sprawie szczegółowego zakresu i formy projektu budowlanego (Dz. U. z 2012 r., poz. 462). (2) Wyposażenie i wykończenie lokalu stanowią przykładową aranżację określającą funkcjonalność lokalu. Typ i wielkość zaproponowanych urządzeń ma charakter orientacyjny. Lokalizacja przykładowego wyposażenia i wykończenia powiązana jest z projektowaną infrastrukturą budynku. Zakres wyposażenia i wykończenia lokalu określa umowa nabycia lokalu. (3) Powierzchnia pomieszczeń podana jest w świetle wykończonych ścian. (4) Możliwe jest wystąpienie różnicy poziomów przy wyjściu z lokalu na balkon/taras/ogródek. (5) Wymiary okien i drzwi balkonowych podano w świetle muru bez uwzględnienia tolerancji na montaż.

DEVELIA