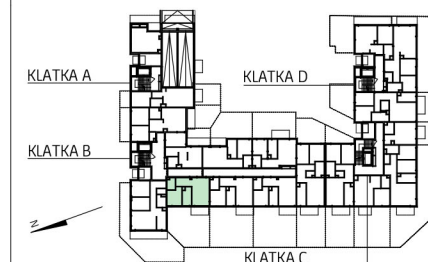


Bemowo Vita.

PARYŻ
ul. Szeliągowska
Warszawa



KLATKA	B
PIĘTRO	0
MIESZKANIE NR	29
1 Korytarz	5,34 m ²
2 Kuchnia	6,25 m ²
3 Pokój dzienny	18,92 m ²
4 łazienka	3,73 m ²
5 Pokój	9,80 m ²

POWIERZCHNIA MIESZKANIA 44,04 m²

Powierzchnia ogródka 61,2 m²

2 pokoje 0 B 29



LEGENDA	wejscie do mieszkania	otwór/kratka wentylacyjna	grzejniki pokojowe	naviewnik okienny	spadki	obrys balkonów	opaska żwirowa	UD domofon
	ściany z możł. reorganizacji	grzejniki łazienkowe	TM/TT tablica mieszkaniowa	naviewnik ścienny	kran ogrodowy	trawnik	ogrodzenia ogródków	

* Wyposażenie i wykończenie lokalu stanowią przykładową aranżację określającą funkcjonalność mieszkania. Wyposażenie i wielkość zaproponowanych urządzeń ma charakter orientacyjny. Lokalizacja przykładowego wyposażenia i wykończenia powiązana jest z projektowaną infrastrukturą budynku. Zakres wyposażenia i wykończenia lokalu określa umowa nabycia lokalu ** Powierzchnia pomieszczeń podana w świetle wykończonych ścian *** Karta katalogowa może ulec zmianie w trakcie realizacji inwestycji **** Ostateczne oznaczenie lokalu może ulec zmianie ***** Wymiar okien podano w świetle otworu w murze bez uwzględniania tolerancji na montaż ***** Lokalizacja i gabaryty elementów instalacji i wyposażenia lokalu (w szczególności: grzejników, nawiewników okiennych i drzwiowych, tablicy mieszkaniowej, otworów wentylacyjnych itp.) podane na karcie mają charakter orientacyjny i mogą ulec zmianie w trakcie realizacji inwestycji ***** Możliwe usytuowanie elementów odwodnienia budynku (np. rzygaczy, przelewów awaryjnych), które nie zostały pokazane na niniejszej karcie ***** Możliwe wystąpienie różnicy poziomów przy wyjściu z lokalu na balkon/teras/ogródek ***** Wymiary drzwi do mieszkań podano w świetle ościeżnicy, wymiary okien i drzwi balkonowych podano w świetle uru

