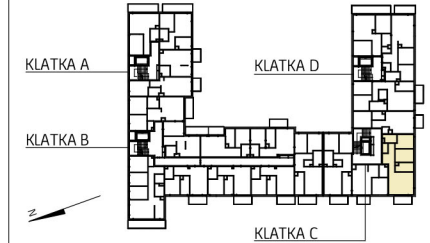


# Bemowo Vita.

PARYŻ  
ul. Szeligowska  
Warszawa

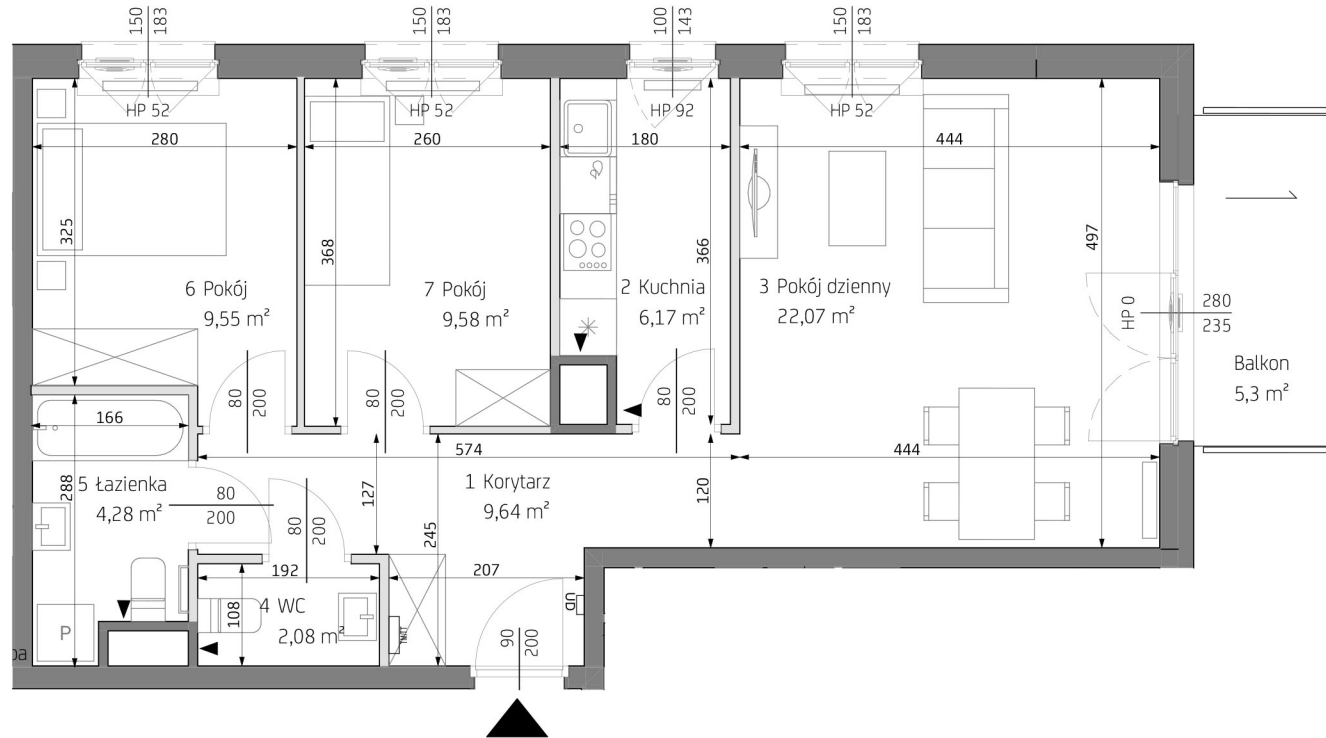
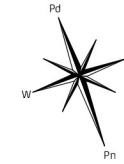


KLATKA	C
PIĘTRO	3
MIESZKANIE NR	89
1 Korytarz	9,64 m <sup>2</sup>
2 Kuchnia	6,17 m <sup>2</sup>
3 Pokój dzienny	22,07 m <sup>2</sup>
4 WC	2,08 m <sup>2</sup>
5 łazienka	4,28 m <sup>2</sup>
6 Pokój	9,55 m <sup>2</sup>
7 Pokój	9,58 m <sup>2</sup>

POWIERZCHNIA MIESZKANIA 63,37 m<sup>2</sup>

Powierzchnia balkonu 5,3 m<sup>2</sup>

3 pokoje 3 C 89



LEGENDA

	wejście do mieszkania		otwór/kratka wentylacyjna		grzejniki pokojowe		nawiewnik okienny		spadki		obrys balkonów
	ściany z możl. rearanżacji		grzejniki łazienkowe		tablica mieszkaniowa		nawiewnik ścienny		domofon		

\* Wyposażenie i wykończenie lokalu stanowią przykładową aranżację określającą funkcjonalność mieszkania. Wyposażenie i wielkość zaproponowanych urządzeń ma charakter orientacyjny. Lokalizacja przykładowego wyposażenia i wykończenia powiązana jest z projektowaną infrastrukturą budynku. Zakres wyposażenia i wykończenia lokalu określa umowa nabycia lokalu \*\* Powierzchnia pomieszczeń podana w świetle wykończonych ścian \*\*\* Karta katalogowa może ulec zmianie w trakcie realizacji inwestycji \*\*\*\* Ostateczne oznaczenie lokalu może ulec zmianie \*\*\*\*\* Wymiar okien podano w świetle otworu w murze bez uwzględnienia tolerancji na montaż \*\*\*\*\* Lokalizacja i gabaryty elementów instalacji i wyposażenia lokalu (w szczególności: grzejników, nawiewników okiennych i drzwiowych, tablicy mieszkaniowej, otworów wentylacyjnych itp.) podane na karcie mają charakter orientacyjny i mogą ulec zmianie w trakcie realizacji inwestycji \*\*\*\*\* Możliwe usytuowanie elementów odwodnienia budynku (np. rzygaczy, przelewów awaryjnych), które nie zostały pokazane na niniejszej karcie \*\*\*\*\* Możliwe wystąpienie różnicy poziomów przy wyjściu z lokalu na balkon/taras/ogródek \*\*\*\*\* Wymiary drzwi do mieszkań podano w świetle ościeżnicy, wymiary okien i drzwi balkonowych podano w świetle uru