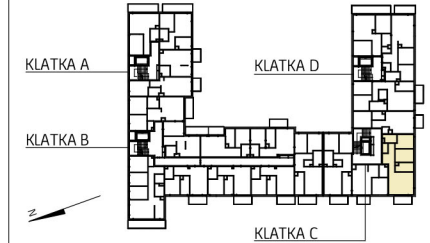


Bemowo Vita.

PARYŻ
ul. Szeliągowska
Warszawa

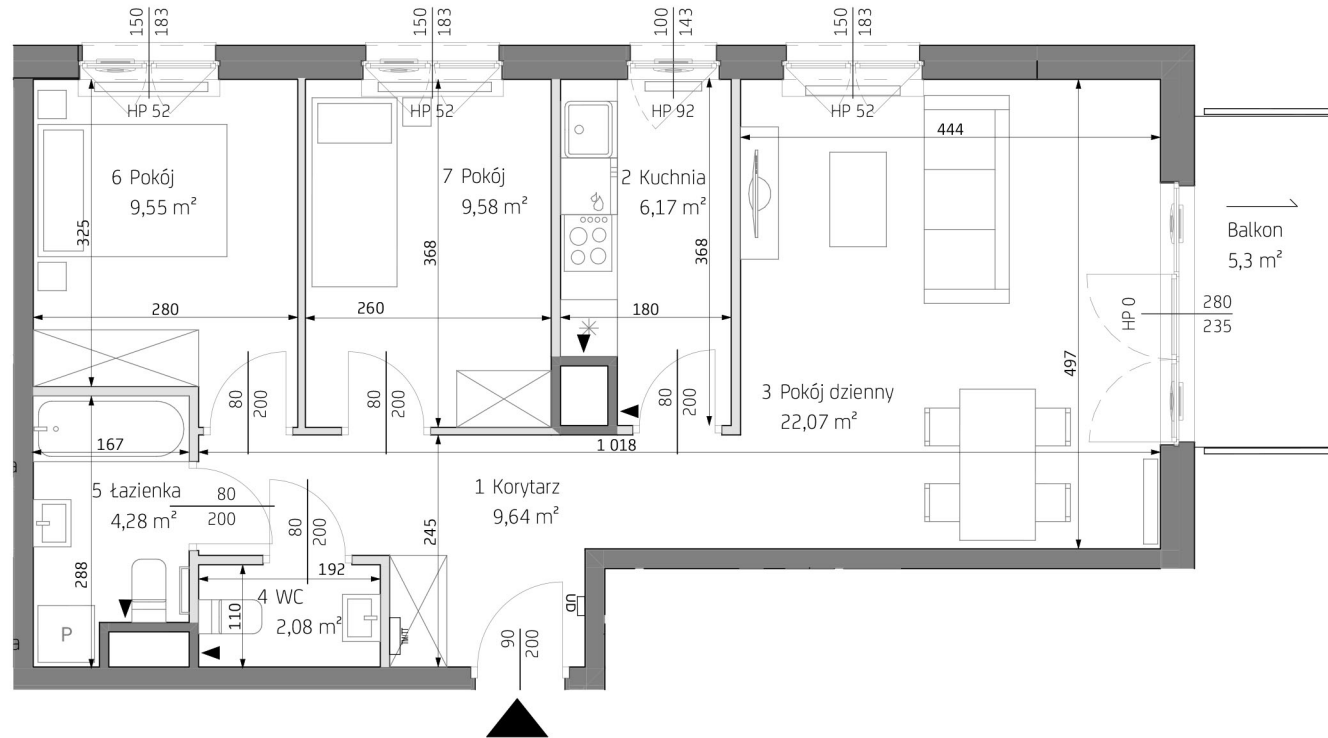
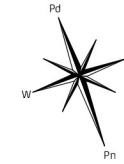


KLATKA	C
PIĘTRO	4
MIESZKANIE NR	93
1 Korytarz	9,64 m ²
2 Kuchnia	6,17 m ²
3 Pokój dzienny	22,07 m ²
4 WC	2,08 m ²
5 łazienka	4,28 m ²
6 Pokój	9,55 m ²
7 Pokój	9,58 m ²

POWIERZCHNIA MIESZKANIA 63,37 m²

Powierzchnia balkonu 5,3 m²

3 pokoje 4 C 93



LEGENDA	wejście do mieszkania	otwór/kratka wentylacyjna	grzejniki pokojowe	nawiewnik okienny	spadki	obrys balkonów
	ściany z możl. rearanżacji	grzejniki łazienkowe	tablica mieszkaniowa	nawiewnik ścienny	domofon	

* Wyposażenie i wykończenie lokalu stanowią przykładową aranżację określającą funkcjonalność mieszkania. Wyposażenie i wielkość zaproponowanych urządzeń ma charakter orientacyjny. Lokalizacja przykładowego wyposażenia i wykończenia powiązana jest z projektowaną infrastrukturą budynku. Zakres wyposażenia i wykończenia lokalu określa umowa nabycia lokalu ** Powierzchnia pomieszczeń podana w świetle wykończonych ścian *** Karta katalogowa może ulec zmianie w trakcie realizacji inwestycji **** Ostateczne oznaczenie lokalu może ulec zmianie ***** Wymiar okien podano w świetle otworu w murze bez uwzględnienia tolerancji na montaż ***** Lokalizacja i gabaryty elementów instalacji i wyposażenia lokalu (w szczególności: grzejników, nawiewników okiennych i drzwiowych, tablicy mieszkaniowej, otworów wentylacyjnych itp.) podane na karcie mają charakter orientacyjny i mogą ulec zmianie w trakcie realizacji inwestycji ***** Możliwe usytuowanie elementów odwodnienia budynku (np. rzygaczy, przelewów awaryjnych), które nie zostały pokazane na niniejszej karcie ***** Możliwe wystąpienie różnicy poziomów przy wyjściu z lokalu na balkon/taras/ogródek ***** Wymiary drzwi do mieszkań podano w świetle ościeżnicy, wymiary okien i drzwi balkonowych podano w świetle uru