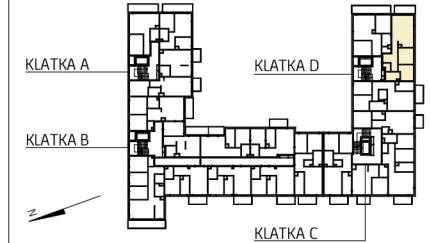


Bemowo Vita.

PARYŻ
ul. Szeliłowska
Warszawa

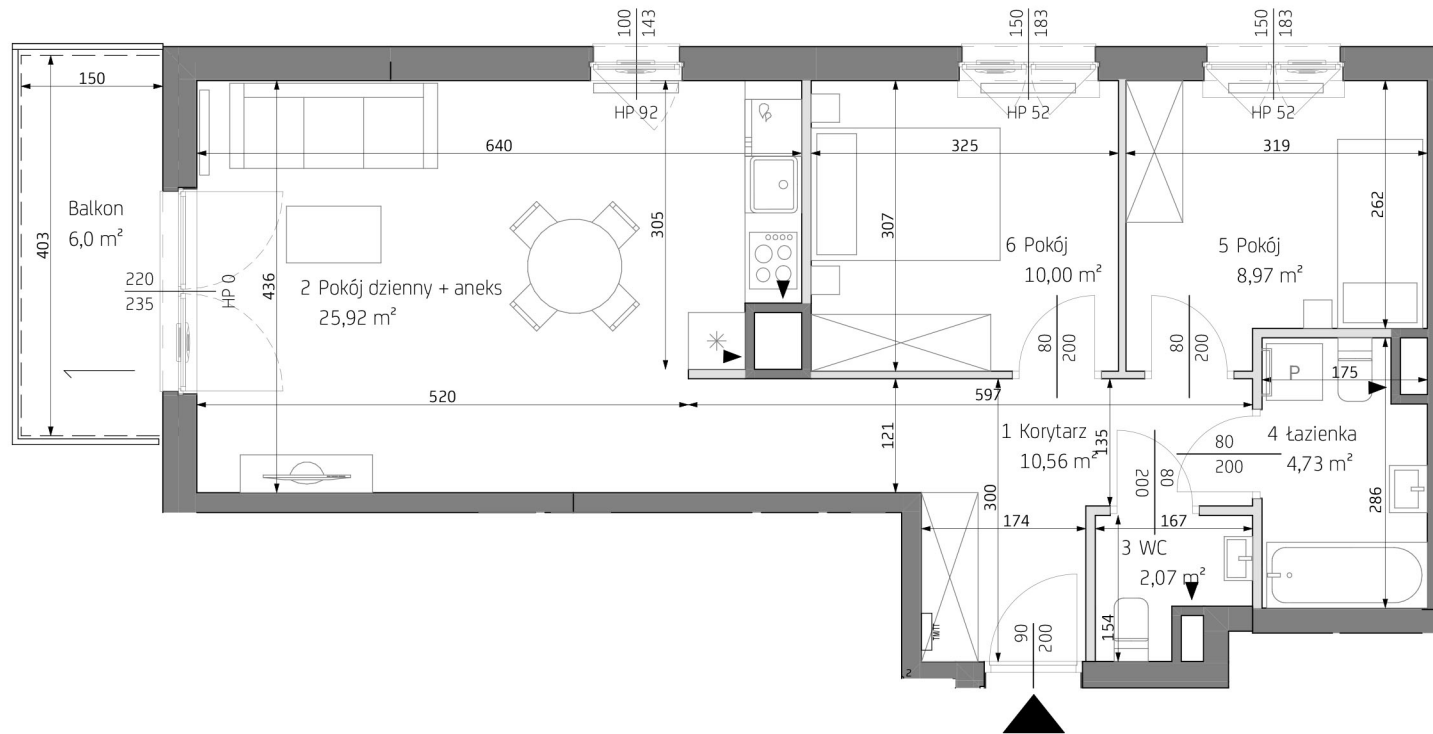
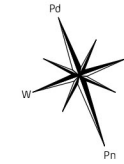


KLATKA	D
PIĘTRO	4
MIESZKANIE NR	113
1 Korytarz	10,56 m ²
2 Pokój dzienny + aneks	25,92 m ²
3 WC	2,07 m ²
4 łazienka	4,73 m ²
5 Pokój	8,97 m ²
6 Pokój	10,00 m ²

POWIERZCHNIA MIESZKANIA 62,25 m²

Powierzchnia balkonu 6,0 m²

3 pokoje 4 D 113



LEGENDA

	w wejście do mieszkania		otwór/kratka wentylacyjna		grzejniki pokojowe		nawiewnik okienny		spadki		obrys balkonów
	ściany z możl. rearanżacji		grzejniki łazienkowe		tablica mieszkaniowa		nawiewnik ścienny		domofon		

* Wyposażenie i wykończenie lokalu stanowią przykładową aranżację określającą funkcjonalność mieszkania. Wyposażenie i wielkość zaproponowanych urządzeń ma charakter orientacyjny. Lokalizacja przykładowego wyposażenia i wykończenia powiązana jest z projektowaną infrastrukturą budynku. Zakres wyposażenia i wykończenia lokalu określa umowa nabycia lokalu ** Powierzchnia pomieszczeń podana w świetle wykończonych ścian *** Karta katalogowa może ulec zmianie w trakcie realizacji inwestycji **** Ostateczne oznaczenie lokalu może ulec zmianie ***** Wymiar okien podano w świetle otworu w murze bez uwzględniania tolerancji na montaż ***** Lokalizacja i gabaryty elementów instalacji i wyposażenia lokalu (w szczególności: grzejników, nawiewników okiennych i drzwiowych, tablicy mieszkaniowej, otworów wentylacyjnych itp.) podane na karcie mają charakter orientacyjny i mogą ulec zmianie w trakcie realizacji inwestycji ***** Możliwe usytuowanie elementów odwodnienia budynku (np. rzygaczy, przelewów awaryjnych), które nie zostały pokazane na niniejszej karcie ***** Możliwe wystąpienie różnicy poziomów przy wyjściu z lokalu na balkon/taras/ogródek ***** Wymiary drzwi do mieszkań podano w świetle ościeżnicy, wymiary okien i drzwi balkonowych podano w świetle uru