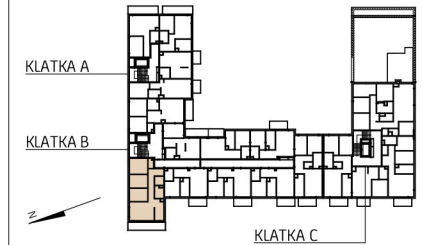


Bemowo Vita.

PARYŻ
ul. Szeligowska
Warszawa



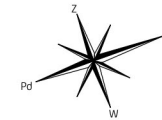
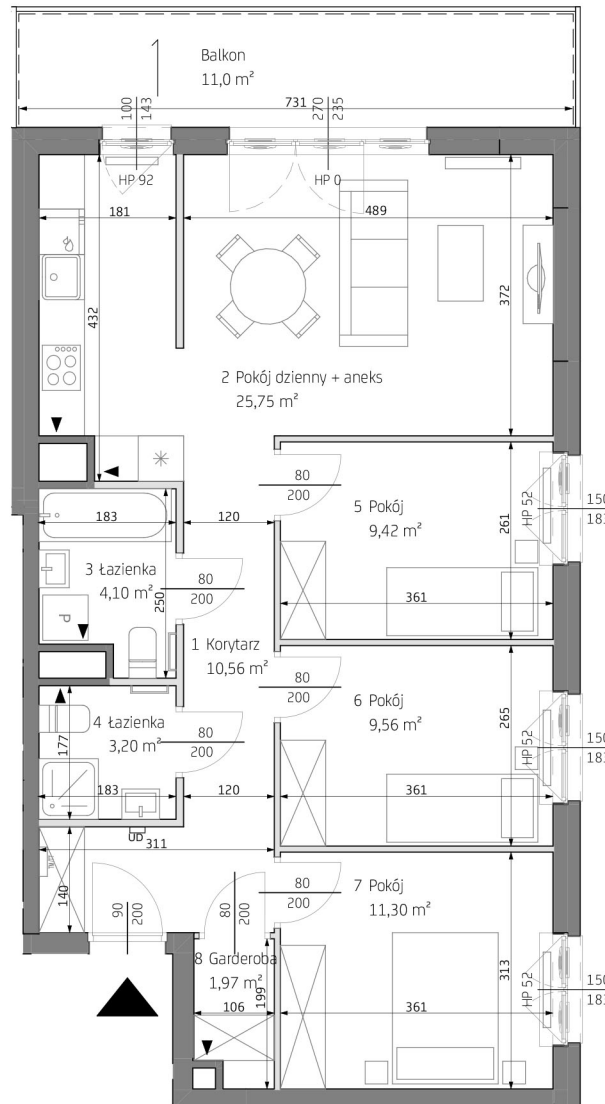
KLATKA	B
PIĘTRO	5
MIESZKANIE NR	75

1 Korytarz	10,56 m ²
2 Pokój dzienny + aneks	25,75 m ²
3 łazienka	4,10 m ²
4 łazienka	3,20 m ²
5 Pokój	9,42 m ²
6 Pokój	9,56 m ²
7 Pokój	11,30 m ²
8 Garderoba	1,97

POWIERZCHNIA MIESZKANIA 75,86 m²

Powierzchnia balkonu 11,0 m²

4 pokoje 5 B 75



LEGENDA

	wejście do mieszkania		otwór/kratka wentylacyjna		grzejniki pokojowe		nawiewnik okienny		spadki		obrys balkonów
	ściany z możl. rearanżacji		grzejniki łazienkowe		tablica mieszkaniowa		nawiewnik ścienny		domofon		

* Wyposażenie i wykończenie lokalu stanowią przykładową aranżację określającą funkcjonalność mieszkania. Wyposażenie i wielkość zaproponowanych urządzeń ma charakter orientacyjny. Lokalizacja przykładowego wyposażenia i wykończenia powiązana jest z projektowaną infrastrukturą budynku. Zakres wyposażenia i wykończenia lokalu określa umowa nabycia lokalu ** Powierzchnia pomieszczenia podana w świetle wykończonych ścian *** Karta katalogowa może ulec zmianie w trakcie realizacji inwestycji **** Ostateczne oznaczenie lokalu może ulec zmianie ***** Wymiar okien podano w świetle otworu w murze bez uwzględnienia tolerancji na montaż ***** Lokalizacja i gabaryty elementów instalacji i wyposażenia lokalu (w szczególności: grzejników, nawiewników okiennych i drzwiowych, tablicy mieszkaniowej, otworów wentylacyjnych itp.) podane na karcie mają charakter orientacyjny i mogą ulec zmianie w trakcie realizacji inwestycji ***** Możliwe usytuowanie elementów odwodnienia budynku (np. rzygaczy, przelewów awaryjnych), które nie zostały pokazane na niniejszej karcie ***** Możliwe wystąpienie różnicy poziomów przy wyjściu z lokalu na balkon/taras/ogródek ***** Wymiary drzwi do mieszkań podano w świetle ościeżnicy, wymiary okien i drzwi balkonowych podano w świetle uru