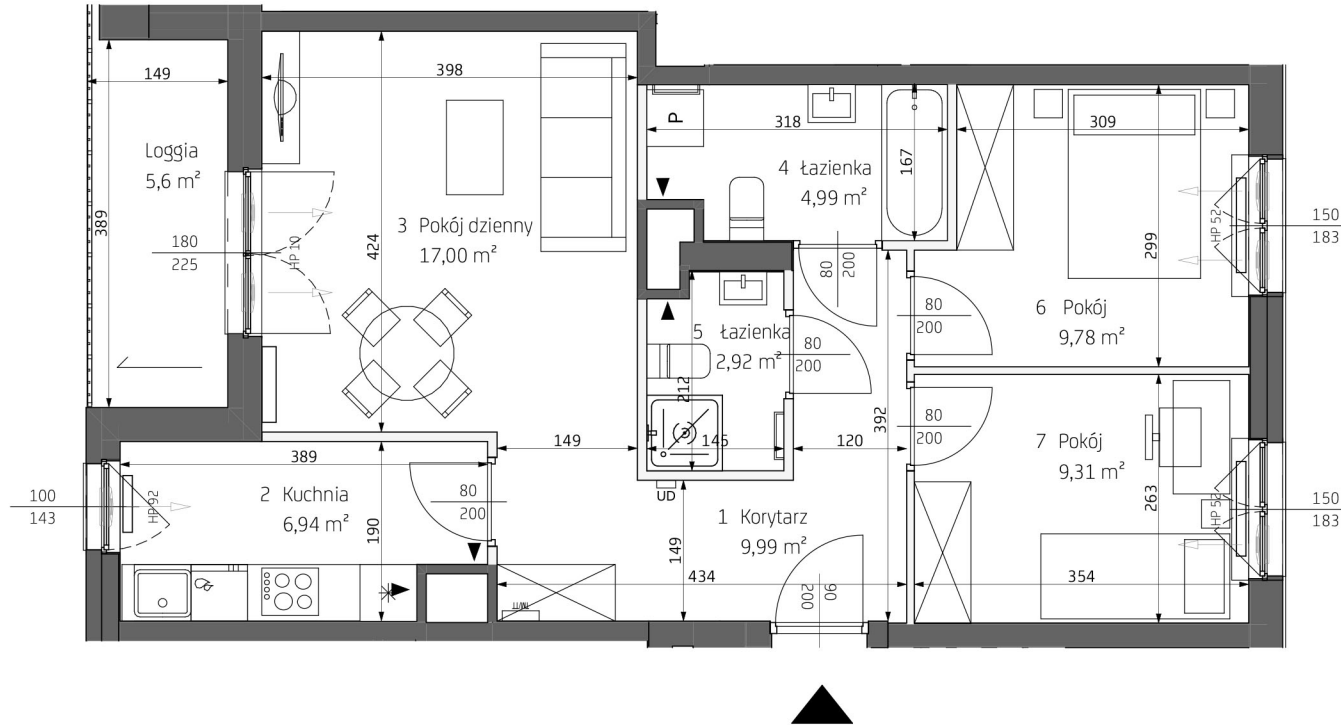
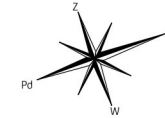
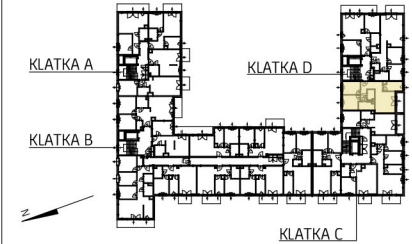


# Bemowo Vita.

MEDIOLAN  
ul. Szeligowska  
Warszawa



LEGENDA		wejscie do mieszkania		otwór/kratka wentylacyjna		grzejniki pokojowe		nawiewnik okienny		spadki		domofony		obrys balkonów/zadaszeń powyżej
		ściany z możliwością rearanżacji		tablica mieszkaniowa		grzejniki łazienkowe		nawiewnik ścienny		donice				

KLATKA	D
PIĘTRO	1
MIESZKANIE NR	102
1 Korytarz	9,99 m <sup>2</sup>
2 Kuchnia	6,94 m <sup>2</sup>
3 Pokój dzienny	17,00 m <sup>2</sup>
4 łazienka	4,99 m <sup>2</sup>
5 łazienka	2,92 m <sup>2</sup>
6 Pokój	9,78 m <sup>2</sup>
7 Pokój	9,31 m <sup>2</sup>

POWIERZCHNIA MIESZKANIA 60,93 m<sup>2</sup>

POWIERZCHNIA LOGGII 5,6 m<sup>2</sup>

3 pokoje 1 D 102

\* Wyposażenie i wykończenie lokalu stanowią przykładową aranżację określającą funkcjonalność mieszkania. Wyposażenie i wielkość zaproponowanych urządzeń ma charakter orientacyjny. Lokalizacja przykładowego wyposażenia i wykończenia powiązana jest z projektowaną infrastrukturą budynku. Zakres wyposażenia i wykończenia lokalu określa umowa nabycia lokalu \*\* Powierzchnia pomieszczeń podana w świetle wykończonych ścian \*\*\* Karta katalogowa może ulec zmianie w trakcie realizacji inwestycji \*\*\*\* Ostateczne oznaczenie lokalu może ulec zmianie \*\*\*\*\* Wymiar okien podano w świetle otworu w murze bez uwzględnienia tolerancji na montaż \*\*\*\*\* Lokalizacja i gabaryty elementów instalacji i wyposażenia lokalu (w szczególności: grzejników, nawiewników okiennych i drzwiowych, tablicy mieszkaniowej, otworów wentylacyjnych itp.) podane na karcie mają charakter orientacyjny i mogą ulec zmianie w trakcie realizacji inwestycji \*\*\*\*\* Możliwe usytuowanie elementów odwodnienia budynku (np. rzygaczy, przelewów awaryjnych), które nie zostały pokazane na niniejszej karcie \*\*\*\*\* Możliwe wystąpienie różnicy poziomów przy wyjściu z lokalu na balkon/taras/ogródek \*\*\*\*\* Wymiary drzwi do mieszkań podano w świetle ościeżnicy, wymiary okien i drzwi balkonowych podano w świetle uru