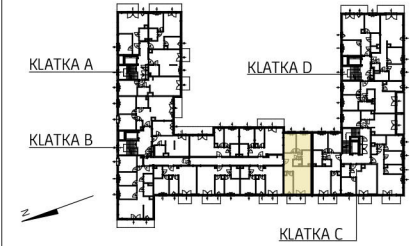


# Bemowo Vita.

MEDIOLAN  
ul. Szeliągowska  
Warszawa

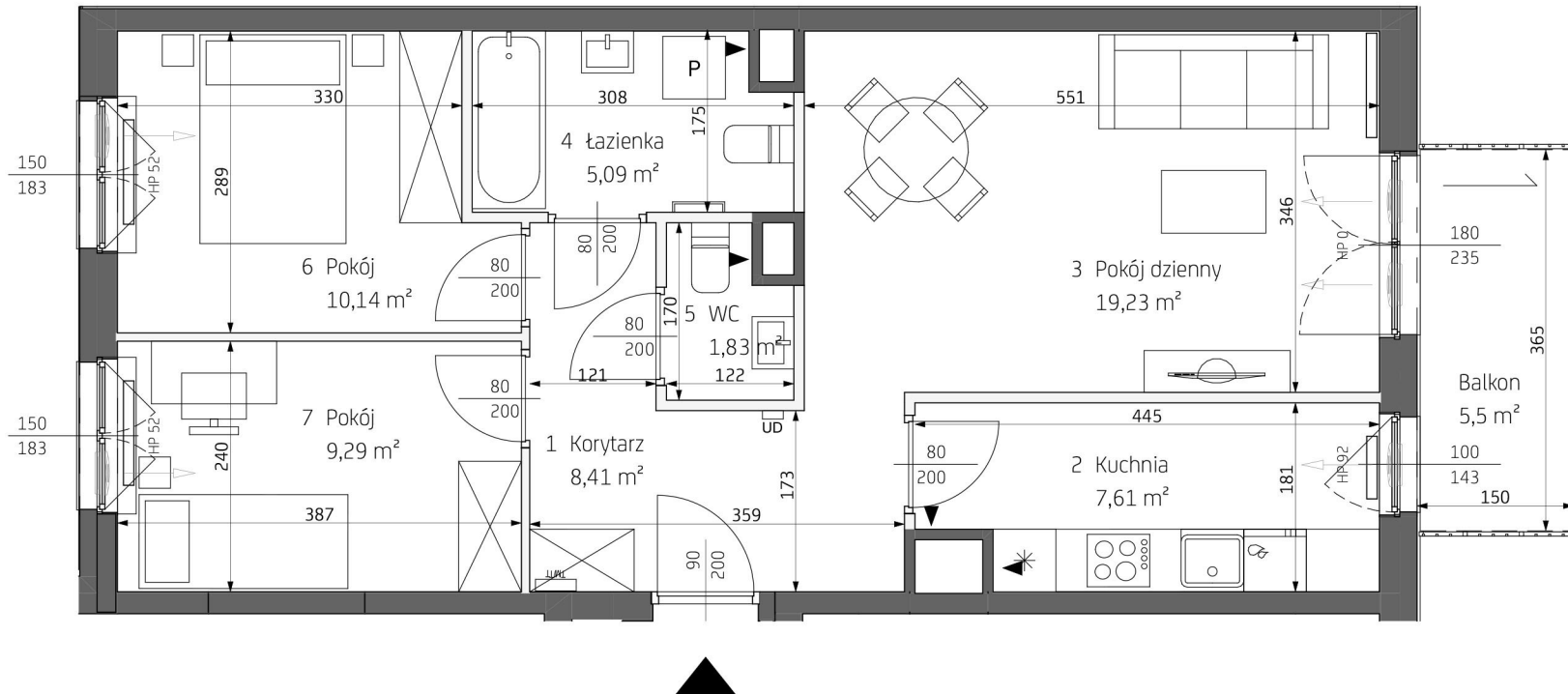
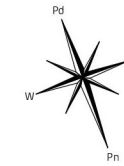


KLATKA	B
PIĘTRO	2
MIESZKANIE NR	44
1 Korytarz	8,41 m <sup>2</sup>
2 Kuchnia	7,61 m <sup>2</sup>
3 Pokój dzienny	19,23 m <sup>2</sup>
4 łazienka	5,09 m <sup>2</sup>
5 WC	1,83 m <sup>2</sup>
6 Pokój	10,14 m <sup>2</sup>
7 Pokój	9,29 m <sup>2</sup>

POWIERZCHNIA MIESZKANIA 61,60 m<sup>2</sup>

POWIERZCHNIA BALKONU 5,5 m<sup>2</sup>

3 pokoje 2 B 44



<b>LEGENDA</b>	wejście do mieszkania	otwór/kratka wentylacyjna	grzejniki pokojowe	nawiewnik okienny	spadki	domofony	obrys balkonów/zadaszeń powyżej
	ściany z możliwością reorganizacji	TM/TIT tablica mieszkaniowa	grzejniki łazienkowe	nawiewnik ścienny	donice		

\* Wyposażenie i wykończenie lokalu stanowią przykładową aranżację określającą funkcjonalność mieszkania. Wyposażenie i wielkość zaproponowanych urządzeń ma charakter orientacyjny. Lokalizacja przykładowego wyposażenia i wykończenia powiązana jest z projektowaną infrastrukturą budynku. Zakres wyposażenia i wykończenia lokalu określa umowa nabycia lokalu \*\* Powierzchnia pomieszczenia podana w świetle wykończonych ścian \*\*\* Karta katalogowa może ulec zmianie w trakcie realizacji inwestycji \*\*\*\* Ostateczne oznaczenie lokalu może ulec zmianie \*\*\*\*\* Wymiar okien podano w świetle otworu w murze bez uwzględnienia tolerancji na montaż \*\*\*\*\* Lokalizacja i gabaryty elementów instalacji i wyposażenia lokalu (w szczególności: grzejników, nawiewników okiennych i drzwiowych, tablicy mieszkaniowej, otworów wentylacyjnych itp.) podane na karcie mają charakter orientacyjny i mogą ulec zmianie w trakcie realizacji inwestycji \*\*\*\*\* Możliwe usytuowanie elementów odwodnienia budynku (np. rzygaczy, przelewów awaryjnych), które nie zostały pokazane na niniejszej karcie \*\*\*\*\* Możliwe wystąpienie różnicy poziomów przy wyjściu z lokalu na balkon/taras/ogródek \*\*\*\*\* Wymiary drzwi do mieszkań podano w świetle ościeżnicy, wymiary okien i drzwi balkonowych podano w świetle uru