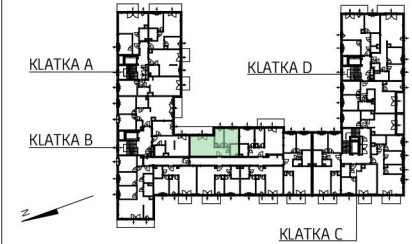


Bemowo Vita.

MEDIOLAN
ul. Szeligowska
Warszawa

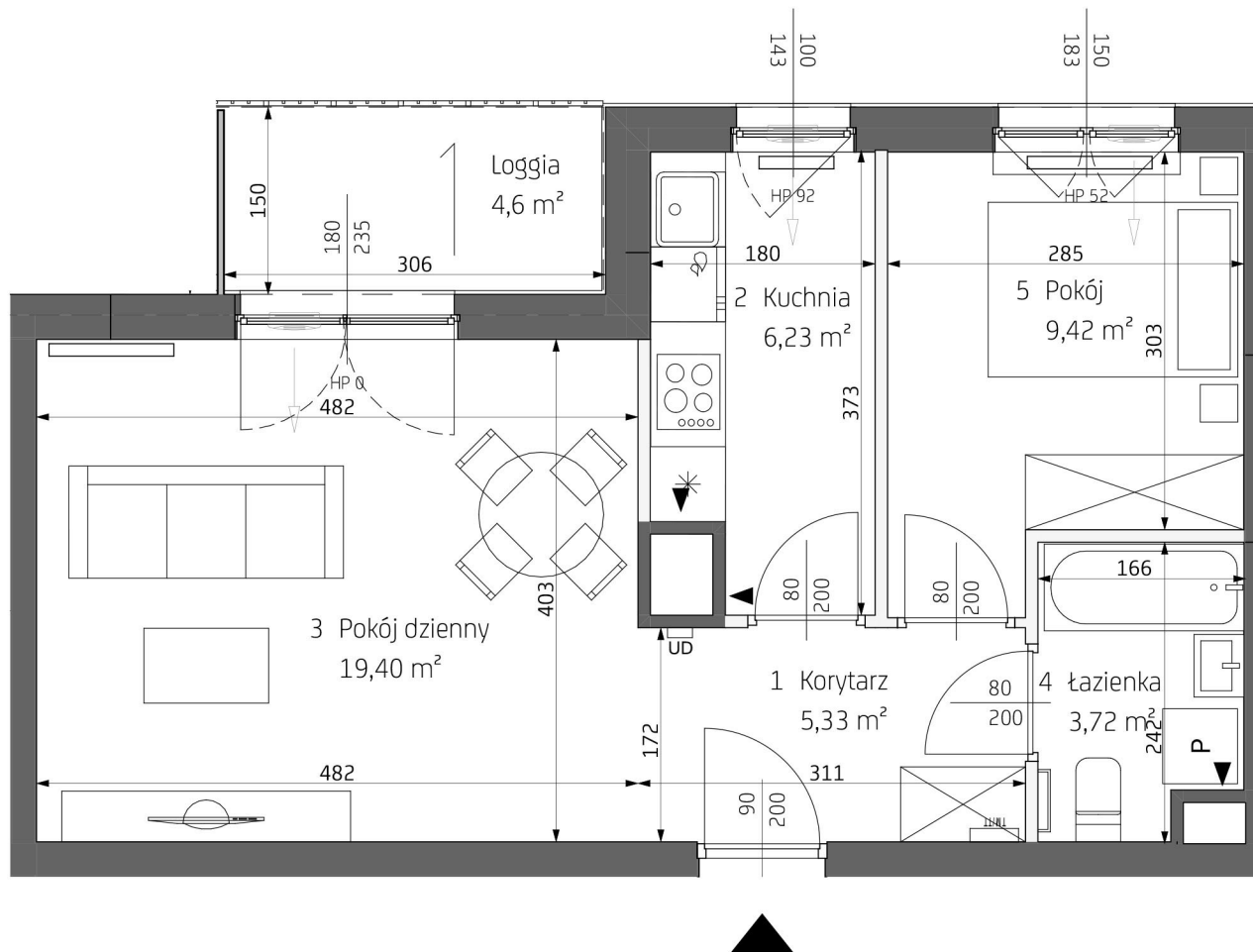


KLATKA	B
PIĘTRO	4
MIESZKANIE NR	60
1 Korytarz	5,33 m ²
2 Kuchnia	6,23 m ²
3 Pokój dzienny	19,40 m ²
4 łazienka	3,72 m ²
5 Pokój	9,42 m ²

POWIERZCHNIA MIESZKANIA 44,10 m²

POWIERZCHNIA LOGGII 4,6 m²

2 pokoje 4 B 60



LEGENDA	▶ wejście do mieszkania	▶ otwór/kratka wentylacyjna	▭ grzejniki pokojowe	▭ nawiewnik okienny	▭ spadki	UD domofony	▭ obrys balkonów/zadaszeń powyżej
	▭ ściany z możliwością rearanżacji	▭ TM/TIT tablica mieszkaniowa	▭ grzejniki łazienkowe	▭ nawiewnik ścienny	▭ donice		

* Wyposażenie i wykończenie lokalu stanowią przykładową aranżację określającą funkcjonalność mieszkania. Wyposażenie i wielkość zaproponowanych urządzeń ma charakter orientacyjny. Lokalizacja przykładowego wyposażenia i wykończenia powiązana jest z projektowaną infrastrukturą budynku. Zakres wyposażenia i wykończenia lokalu określa umowa nabycia lokalu ** Powierzchnia pomieszczeń podana w świetle wykończonych ścian *** Karta katalogowa może ulec zmianie w trakcie realizacji inwestycji **** Ostateczne oznaczenie lokalu może ulec zmianie ***** Wymiar okien podano w świetle otworu w murze bez uwzględnienia tolerancji na montaż ***** Lokalizacja i gabaryty elementów instalacji i wyposażenia lokalu (w szczególności: grzejników, nawiewników okiennych i drzwiowych, tablicy mieszkaniowej, otworów wentylacyjnych itp.) podane na karcie mają charakter orientacyjny i mogą ulec zmianie w trakcie realizacji inwestycji ***** Możliwe usytuowanie elementów odwodnienia budynku (np. rzygaczy, przelewów awaryjnych), które nie zostały pokazane na niniejszej karcie ***** Możliwe wystąpienie różnicy poziomów przy wyjściu z lokalu na balkon/taras/ogródek ***** Wymiary drzwi do mieszkań podano w świetle ościeżnicy, wymiary okien i drzwi balkonowych podano w świetle uru

DEVELIA