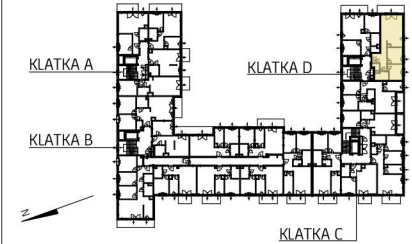


# Bemowo Vita.

MEDIOLAN  
ul. Szeliłowska  
Warszawa

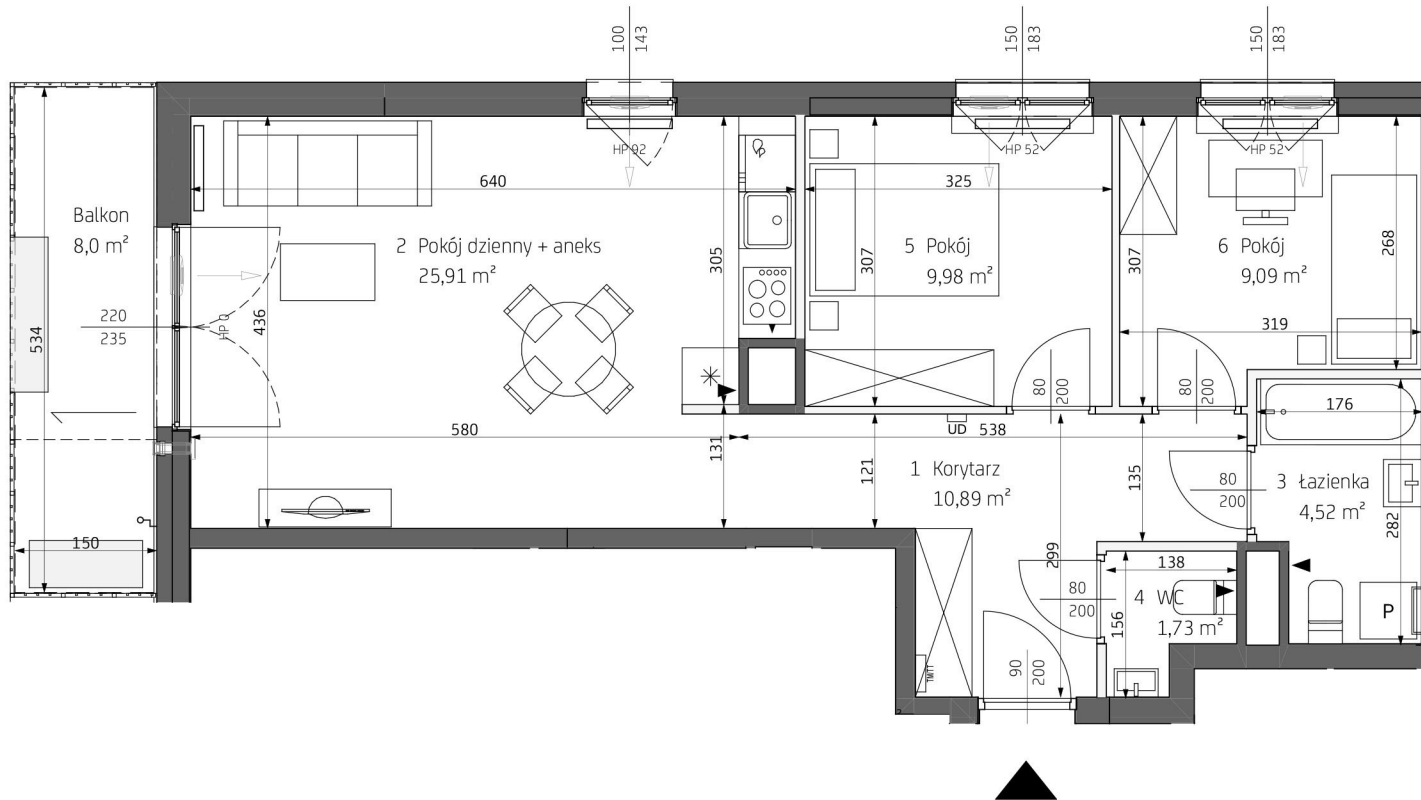
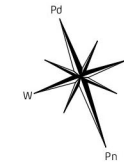


KLATKA	D
PIĘTRO	4
MIESZKANIE NR	110
1 Korytarz	10,89 m <sup>2</sup>
2 Pokój dzienny + aneks	25,91 m <sup>2</sup>
3 łazienka	4,52 m <sup>2</sup>
4 WC	1,73 m <sup>2</sup>
5 Pokój	9,98 m <sup>2</sup>
6 Pokój	9,09 m <sup>2</sup>

POWIERZCHNIA MIESZKANIA 62,12 m<sup>2</sup>

POWIERZCHNIA BALKONU 8,0 m<sup>2</sup>

3 pokoje 4 D 110



<b>LEGENDA</b>	wejście do mieszkania	otwór/kratka wentylacyjna	grzejniki pokojowe	nawiewnik okienny	spadki	UD domofony	obrys balkonów/zadaszeń powyżej
	ściany z możliwością rearanżacji	TM/TT tablica mieszkaniowa	grzejniki łazienkowe	nawiewnik ścienny	donice	kran balkonowy	

\* Wyposażenie i wykończenie lokalu stanowią przykładową aranżację określającą funkcjonalność mieszkania. Wyposażenie i wielkość zaproponowanych urządzeń ma charakter orientacyjny. Lokalizacja przykładowego wyposażenia i wykończenia powiązana jest z projektowaną infrastrukturą budynku. Zakres wyposażenia i wykończenia lokalu określa umowa nabycia lokalu \*\* Powierzchnia pomieszczeń podana w świetle wykończonych ścian \*\*\* Karta katalogowa może ulec zmianie w trakcie realizacji inwestycji \*\*\*\* Ostateczne oznaczenie lokalu może ulec zmianie \*\*\*\*\* Wymiar okien podano w świetle otworu w murze bez uwzględnienia tolerancji na montaż \*\*\*\*\* Lokalizacja i gabaryty elementów instalacji i wyposażenia lokalu (w szczególności: grzejników, nawiewników okiennych i drzwiowych, tablicy mieszkaniowej, otworów wentylacyjnych itp.) podane na karcie mają charakter orientacyjny i mogą ulec zmianie w trakcie realizacji inwestycji \*\*\*\*\* Możliwe usytuowanie elementów odwodnienia budynku (np. rzygaczy, przelewów awaryjnych), które nie zostały pokazane na niniejszej karcie \*\*\*\*\* Możliwe wystąpienie różnicy poziomów przy wyjściu z lokalu na balkon/taras/ogródek \*\*\*\*\* Wymiary drzwi do mieszkań podano w świetle ościeżnicy, wymiary okien i drzwi balkonowych podano w świetle uru