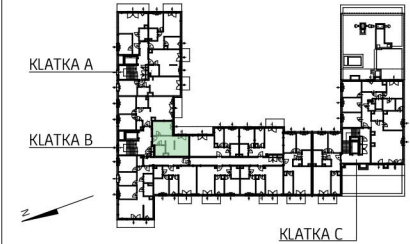


Bemowo Vita.

MEDIOLAN
ul. Szeliłowska
Warszawa

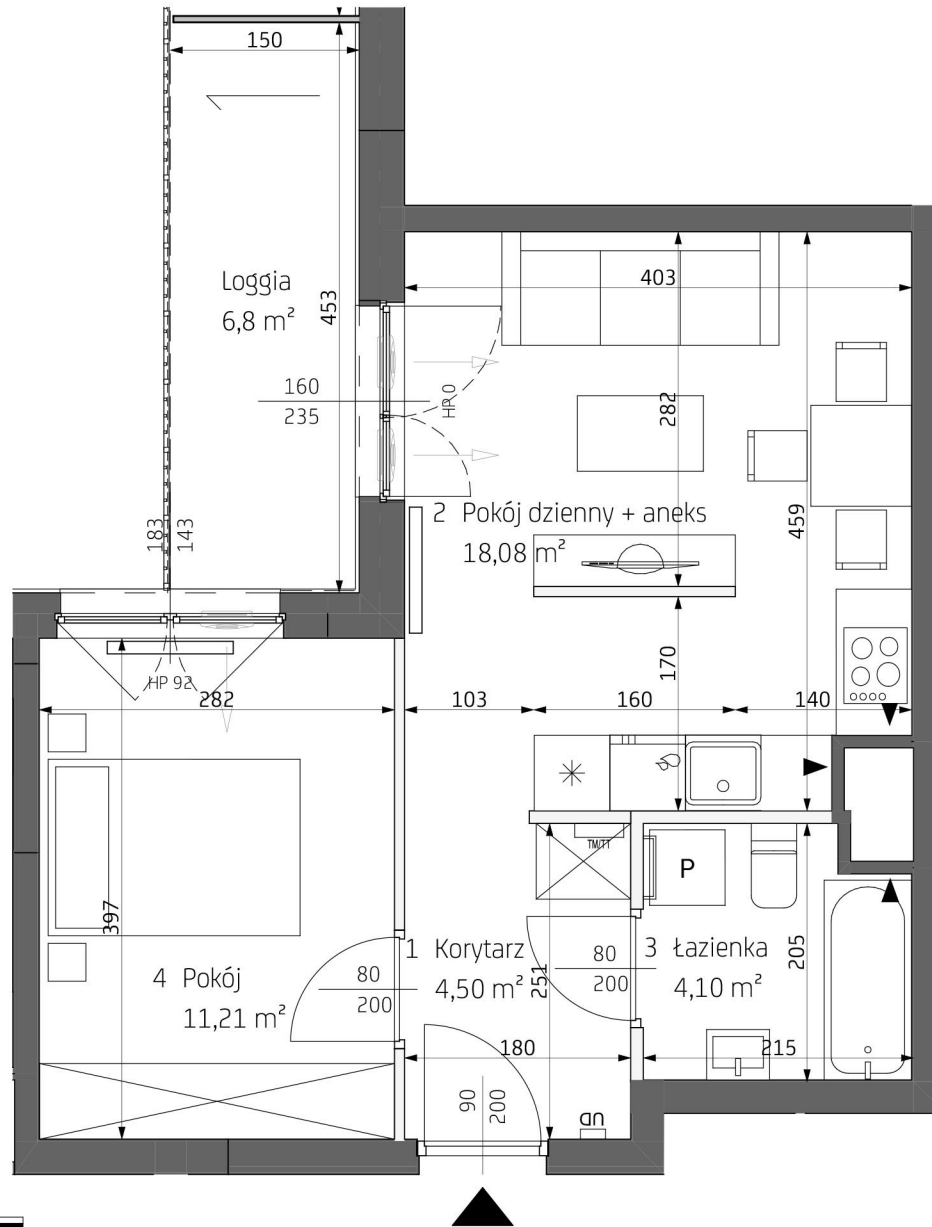


KLATKA	B
PIĘTRO	5
MIESZKANIE NR	68
1 Korytarz	4,50 m ²
2 Pokój dzienny + aneks	18,08 m ²
3 łazienka	4,10 m ²
4 Pokój	11,21 m ²

POWIERZCHNIA MIESZKANIA 37,89 m²

POWIERZCHNIA LOGGII 6,8 m²

2 pokoje 5 B 68



LEGENDA	▶ wejście do mieszkania	▶ otwór/kratka wentylacyjna	▭ grzejniki pokojowe	▭ nawiewnik okienny	▭ spadki	☎ domofony
	▭ ściany z możliwością rearanżacji	▭ TM/TI tablica mieszkaniowa	▭ grzejniki łazienkowe	▭ nawiewnik ścienny	▭ donice	▭ obrys balkonów/zadaszeń powyżej

* Wyposażenie i wykończenie lokalu stanowią przykładową aranżację określającą funkcjonalność mieszkania. Wyposażenie i wielkość zaproponowanych urządzeń ma charakter orientacyjny. Lokalizacja przykładowego wyposażenia i wykończenia powiązana jest z projektowaną infrastrukturą budynku. Zakres wyposażenia i wykończenia lokalu określa umowa nabycia lokalu ** Powierzchnia pomieszczenia podana w świetle wykończonych ścian *** Karta katalogowa może ulec zmianie w trakcie realizacji inwestycji **** Ostateczne oznaczenie lokalu może ulec zmianie ***** Wymiar okien podano w świetle otworu w murze bez uwzględnienia tolerancji na montaż ***** Lokalizacja i gabaryty elementów instalacji i wyposażenia lokalu (w szczególności: grzejników, nawiewników okiennych i drzwiowych, tablicy mieszkaniowej, otworów wentylacyjnych itp.) podane na karcie mają charakter orientacyjny i mogą ulec zmianie w trakcie realizacji inwestycji ***** Możliwe usytuowanie elementów odwodnienia budynku (np. rzygaczy, przelewów awaryjnych), które nie zostały pokazane na niniejszej karcie ***** Możliwe wystąpienie różnicy poziomów przy wyjściu z lokalu na balkon/taras/ogródek ***** Wymiary drzwi do mieszkań podano w świetle ościeżnicy, wymiary okien i drzwi balkonowych podano w świetle uru