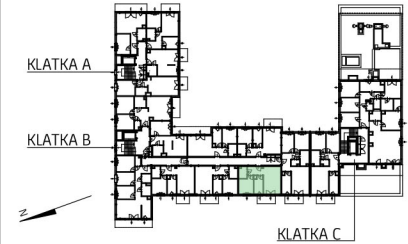


Bemowo Vita.

MEDIOLAN
ul. Szeligowska
Warszawa

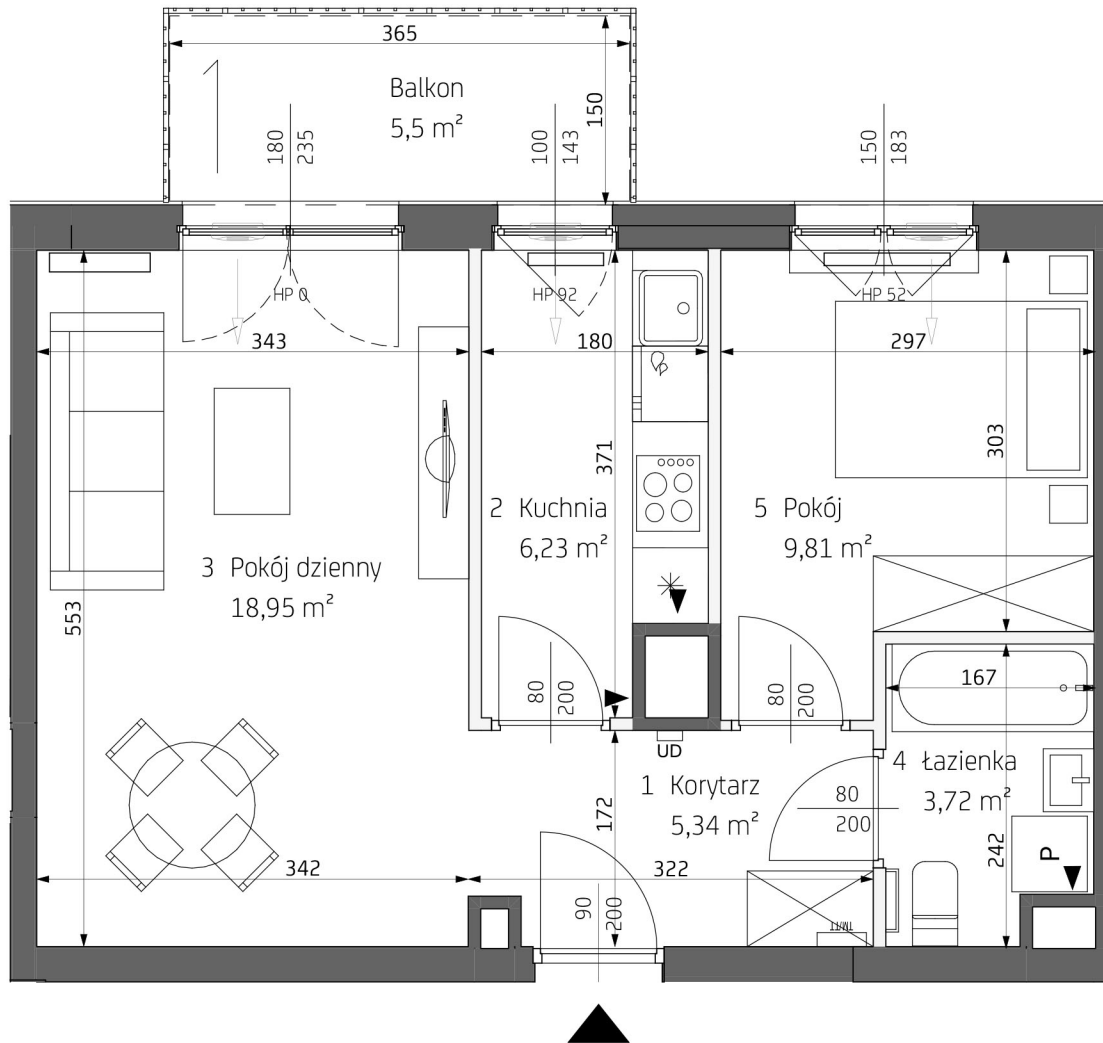
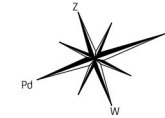


KLATKA	B
PIĘTRO	5
MIESZKANIE NR	72
1 Korytarz	5,34 m ²
2 Kuchnia	6,23 m ²
3 Pokój dzienny	18,95 m ²
4 łazienka	3,72 m ²
5 Pokój	9,81 m ²

POWIERZCHNIA MIESZKANIA 44,05 m²

POWIERZCHNIA BALKONU 5,5 m²

2 pokoje 5 B 72



LEGENDA	wejście do mieszkania	otwór/kratka wentylacyjna	grzejniki pokojowe	nawiewnik okienny	spadki	UD domofony	obrys balkonów/zadaszeń powyżej
	ściany z możliwością rearanżacji	TM/TT tablica mieszkaniowa	grzejniki łazienkowe	nawiewnik ścienny	donice		

* Wyposażenie i wykończenie lokalu stanowią przykładową aranżację określającą funkcjonalność mieszkania. Wyposażenie i wielkość zaproponowanych urządzeń ma charakter orientacyjny. Lokalizacja przykładowego wyposażenia i wykończenia powiązana jest z projektowaną infrastrukturą budynku. Zakres wyposażenia i wykończenia lokalu określa umowa nabycia lokalu ** Powierzchnia pomieszczeń podana w świetle wykończonych ścian *** Karta katalogowa może ulec zmianie w trakcie realizacji inwestycji **** Ostateczne oznaczenie lokalu może ulec zmianie ***** Wymiar okien podano w świetle otworu w murze bez uwzględnienia tolerancji na montaż ***** Lokalizacja i gabaryty elementów instalacji i wyposażenia lokalu (w szczególności: grzejników, nawiewników okiennych i drzwiowych, tablicy mieszkaniowej, otworów wentylacyjnych itp.) podane na karcie mają charakter orientacyjny i mogą ulec zmianie w trakcie realizacji inwestycji ***** Możliwe usytuowanie elementów odwodnienia budynku (np. rzygaczy, przelewów awaryjnych), które nie zostały pokazane na niniejszej karcie ***** Możliwe wystąpienie różnicy poziomów przy wyjściu z lokalu na balkon/taras/ogródek ***** Wymiary drzwi do mieszkań podano w świetle ościeżnicy, wymiary okien i drzwi balkonowych podano w świetle uru